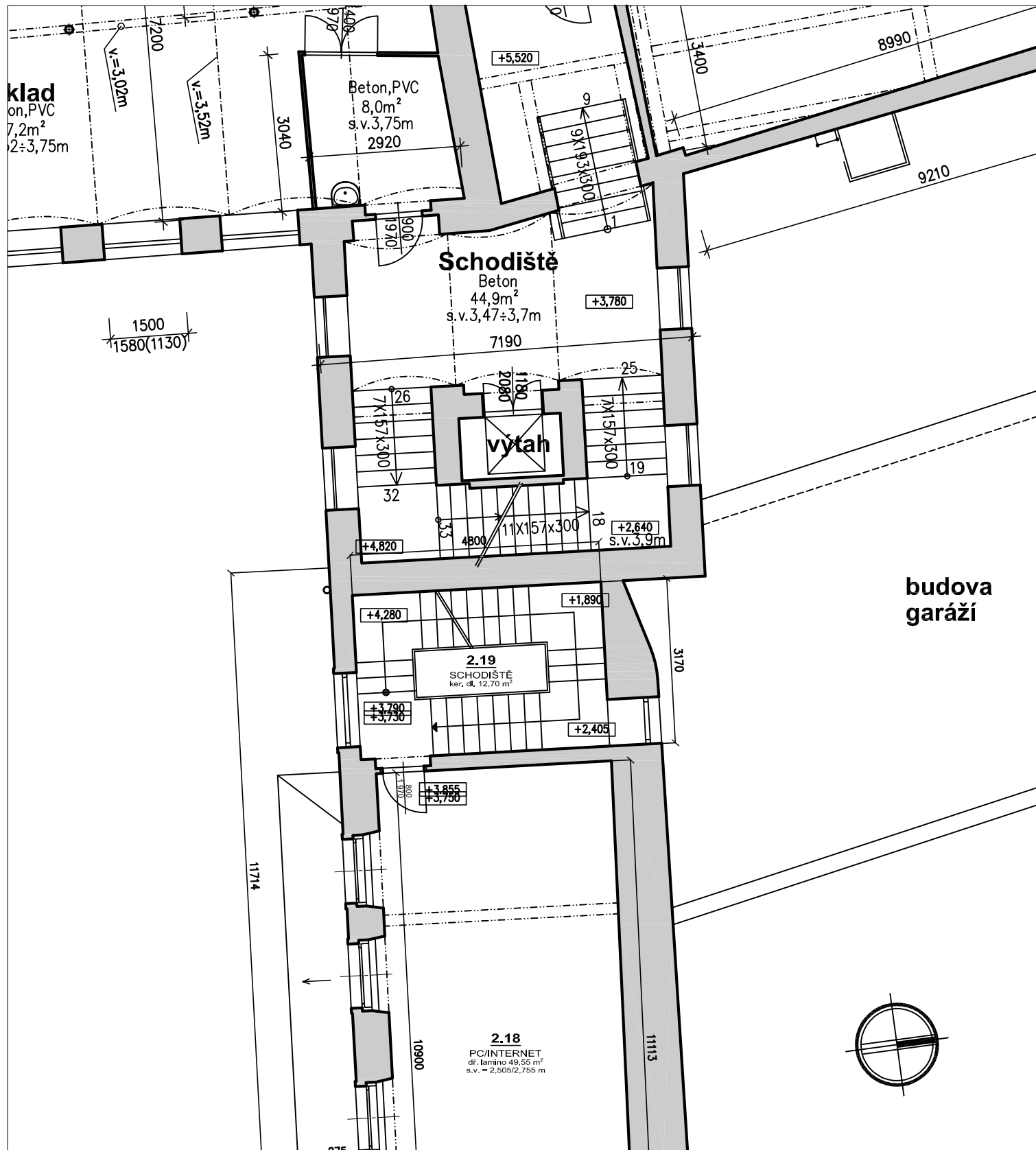


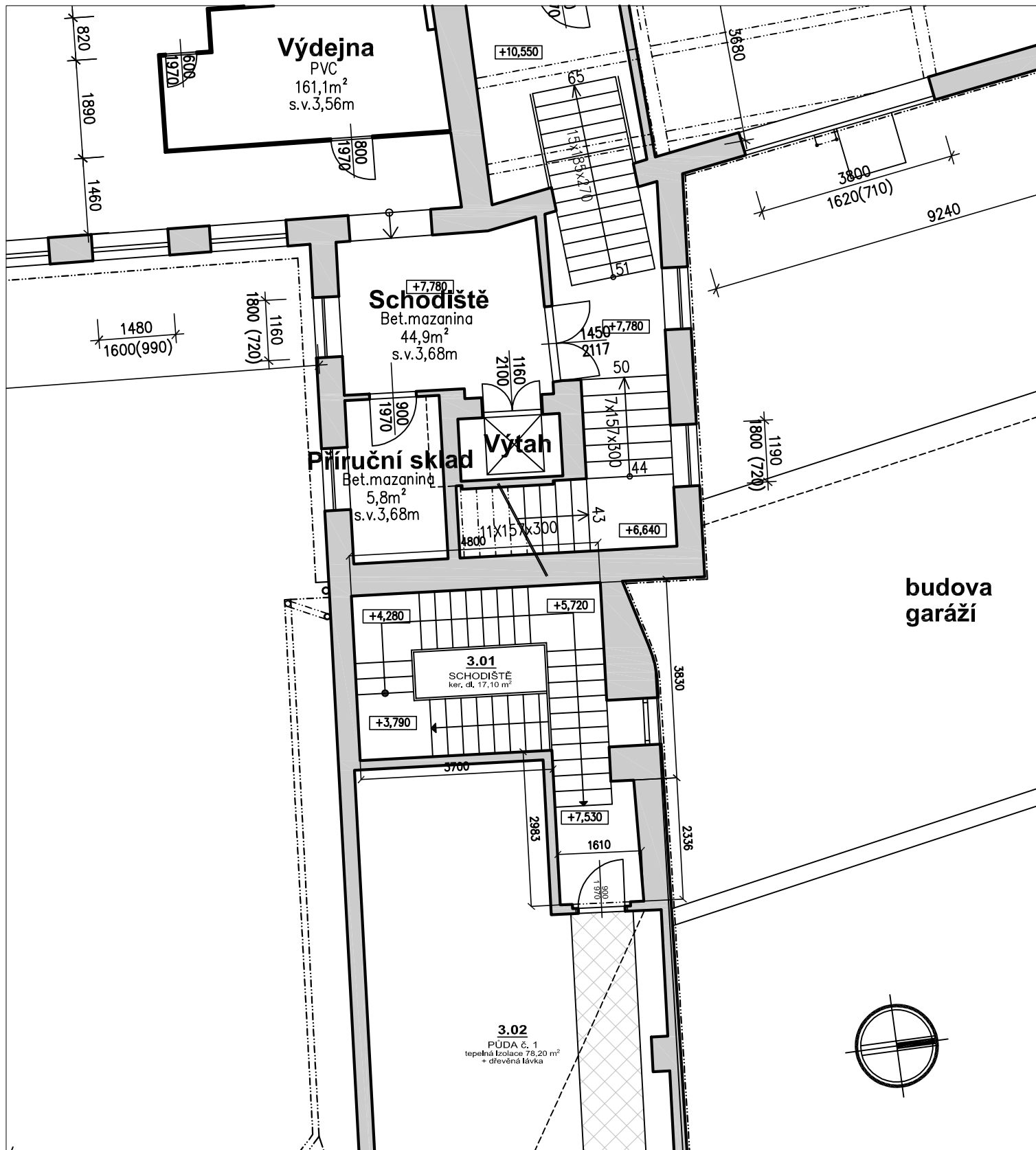
PROJEKTIS S.R.O. LEGIONÁŘSKÁ 562 54401 DVŮR KRÁLOVÉ N.L. TEL. 499320206 FAX. 499320202 E-MAIL: O.PETRAS@PROJEKTIS.CZ

HLAV.PROJEKT.	ZODP.PROJEKT.	VYPRACOVAL	KONTROLOVAL	<div>PROJEKTIS</div> <div>spol. s r.o.</div> <div>DVŮR KRÁLOVÉ NAD LABEM</div>	
Ing. Zdeněk Jansa	Ing. Ota Petráš	Ing. Ota Petráš			
INVESTOR: Město Dvůr Králové n.L. náměstí TGM 38, D.K.n.L.		MÚ: Dvůr Králové n.L. Stav.úř.: Dvůr Králové n.L.		FORMÁT	1x A4
AKCE: NÁVRH NA ZŘÍZENÍ BEZBARIÉROVÉHO PŘÍSTUPU MĚSTSKÉ KNIHOVNY SLAVOJ Tylova ul. 512, Dvůr Králové nad Labem  SOUČASNÝ STAV				DATUM	04.2020
				ÚČEL	Návrh
				ČÍS.KOPIE	
				ČÍS.ZAKÁZKY	2514
OBSAH VÝKRESU:  půdorys 1. podlaží				MĚŘÍTKO  1:100	ČÍS.VÝKRESU  01



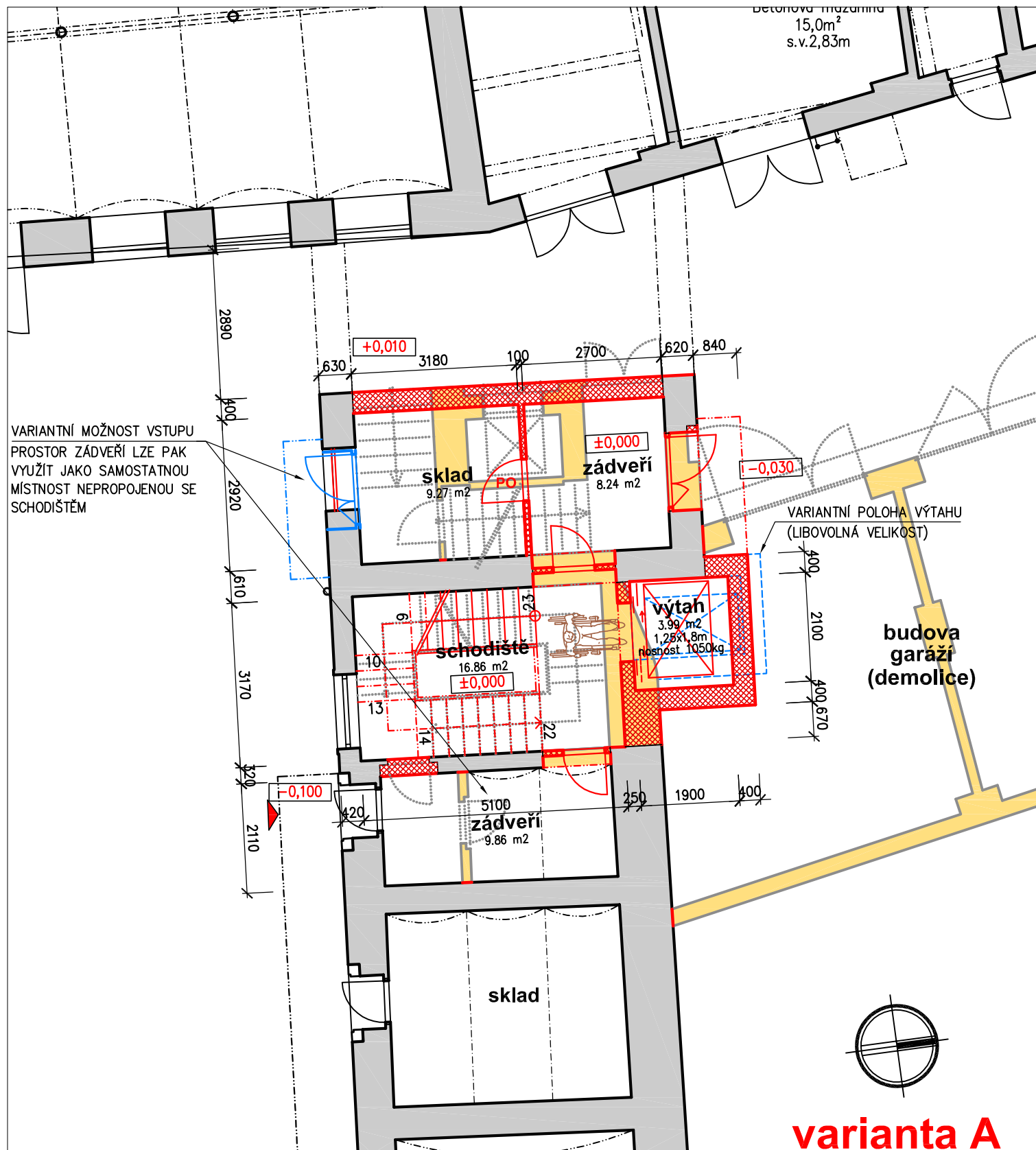
PROJEKTIS S.R.O. LEGIONÁŘSKÁ 562 54401 DVŮR KRÁLOVÉ N.L. TEL. 499320206 FAX. 499320202 E-MAIL: O.PETRAS@PROJEKTIS.CZ

HLAV.PROJEKT.	ZODP.PROJEKT.	VYPRACOVAL	KONTROLOVAL	<div><div>PROJEKTIS</div><div>spol. s r.o.</div><div>DVŮR KRÁLOVÉ NAD LABEM</div></div>	
Ing. Zdeněk Jansa	Ing. Ota Petráš	Ing. Ota Petráš			
INVESTOR: Město Dvůr Králové n.L. náměstí TGM 38, D.K.n.L.		MÚ: Dvůr Králové n.L. Stav.úř.: Dvůr Králové n.L.		FORMÁT	1x A4
AKCE: NÁVRH NA ZŘÍZENÍ BEZBARIÉROVÉHO PŘÍSTUPU MĚSTSKÉ KNIHOVNY SLAVOJ Tylova ul. 512, Dvůr Králové nad Labem  SOUČASNÝ STAV				DATUM	04.2020
				ÚČEL	Návrh
				ČÍS.KOPIE	
				ČÍS.ZAKÁZKY	2514
OBSAH VÝKRESU:  půdorys 2. podlaží				MĚŘÍTKO  1:100	ČÍS.VÝKRESU  02



PROJEKTIS S.R.O. LEGIONÁŘSKÁ 562 54401 DVŮR KRÁLOVÉ N.L. TEL. 499320206 FAX. 499320202 E-MAIL: O.PETRAS@PROJEKTIS.CZ

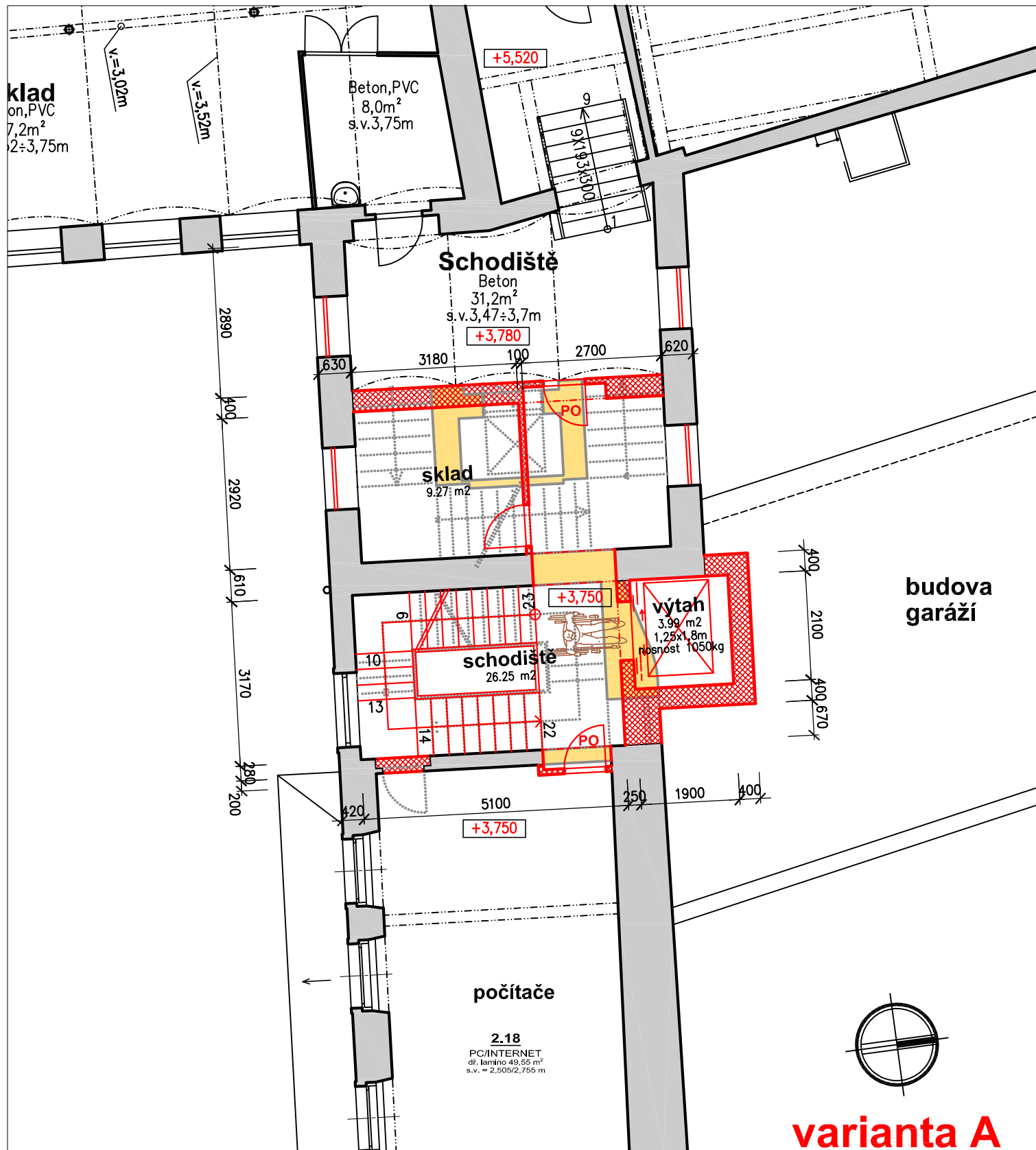
HLAV.PROJEKT.	ZODP.PROJEKT.	VYPRACOVAL	KONTROLOVAL	<div>PROJEKTIS</div> <div>spol. s r.o.</div> <div>DVŮR KRÁLOVÉ NAD LABEM</div>	
Ing. Zdeněk Jansa	Ing. Ota Petráš	Ing. Ota Petráš			
INVESTOR: Město Dvůr Králové n.L. náměstí TGM 38, D.K.n.L.		MÚ: Dvůr Králové n.L. Stav.úř.: Dvůr Králové n.L.			
AKCE: NÁVRH NA ZŘÍZENÍ BEZBARIÉROVÉHO PŘÍSTUPU MĚSTSKÉ KNIHOVNY SLAVOJ Tylova ul. 512, Dvůr Králové nad Labem				FORMÁT	1x A4
				DATUM	04.2020
SOUČASNÝ STAV				ÚČEL	Návrh
				ČÍS.KOPIE	
OBSAH VÝKRESU:  půdorys 3. podlaží				ČÍS.ZAKÁZKY	2514
				MĚŘÍTKO	ČÍS.VÝKRESU
				1:100	03



**varianta A**

PROJEKTIS S.R.O. LEGIONÁŘSKÁ 562 54401 DVŮR KRÁLOVÉ N.L. TEL. 499320206 FAX. 499320202 E-MAIL: O.PETRAS@PROJEKTIS.CZ

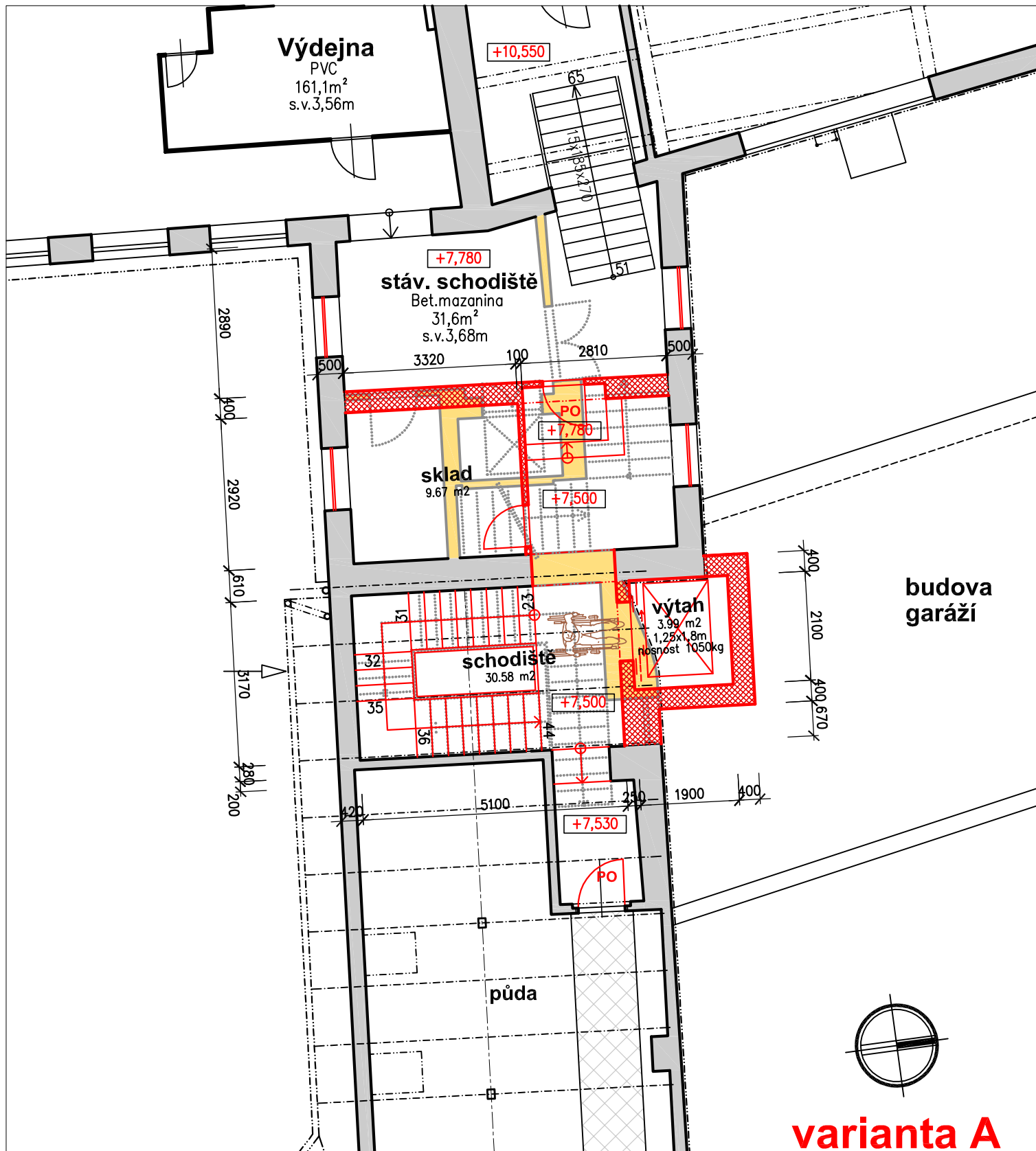
HLAV.PROJEKT.	ZODP.PROJEKT.	VYPRACOVAL	KONTROLOVAL	<div>PROJEKTIS</div> <div>spol. s r.o.</div> <div>DVŮR KRÁLOVÉ NAD LABEM</div>	
Ing. Zdeněk Jansa	Ing. Ota Petráš	Ing. Ota Petráš			
INVESTOR: Město Dvůr Králové n.L. náměstí TGM 38, D.K.n.L.		MÚ: Dvůr Králové n.L. Stav.úř.: Dvůr Králové n.L.			
AKCE: NÁVRH NA ZŘÍZENÍ BEZBARIÉROVÉHO PŘÍSTUPU MĚSTSKÉ KNIHOVNY SLAVOJ Tylova ul. 512, Dvůr Králové nad Labem				FORMÁT	1x A4
VARIANTA A				DATUM	04.2020
				ÚČEL	Návrh
				ČÍS.KOPIE	
				ČÍS.ZAKÁZKY	2514
OBSAH VÝKRESU:				MĚŘÍTKO	ČÍS.VÝKRESU
půdorys 1. podlaží				1:100	A.11



PROJEKTIS S.R.O. LEGIONÁŘSKÁ 562 54401 DVŮR KRÁLOVÉ N.L. TEL. 499320206 FAX. 499320202 E-MAIL: O.PETRAS@PROJEKTIS.CZ

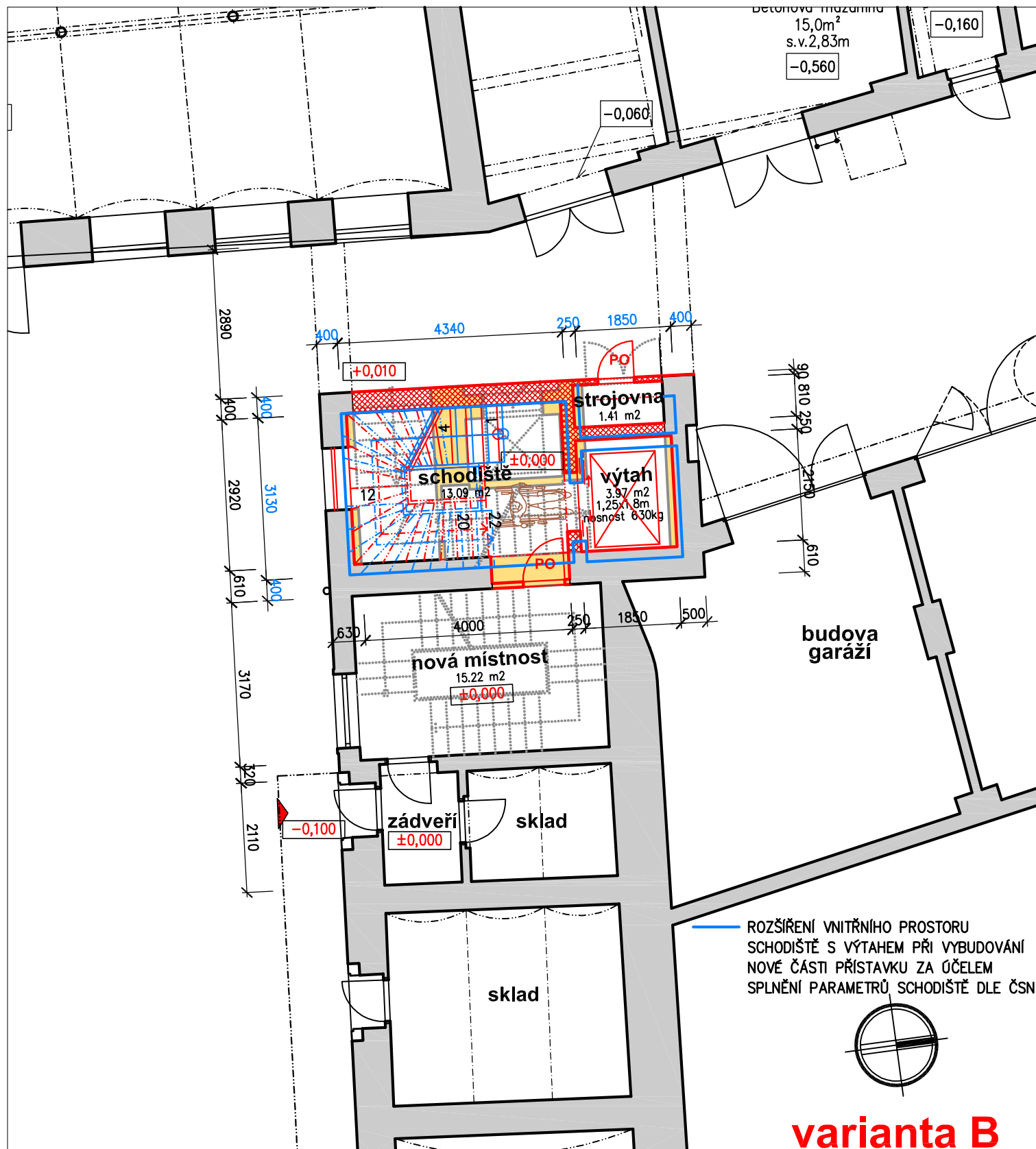
HLAV.PROJEKT.	ZODP.PROJEKT.	VYPRACOVAL	KONTROLOVAL	<div>PROJEKTIS</div> <div>spol. s r.o.</div> <div>DVŮR KRÁLOVÉ NAD LABEM</div>	
Ing. Zdeněk Jansa	Ing. Ota Petráš	Ing. Ota Petráš			
INVESTOR: Město Dvůr Králové n.L. náměstí TGM 38, D.K.n.L.		MÚ: Dvůr Králové n.L. Stav.úř.: Dvůr Králové n.L.		FORMÁT	1x A4
AKCE: NÁVRH NA ZŘÍZENÍ BEZBARIÉROVÉHO PŘÍSTUPU MĚSTSKÉ KNIHOVNY SLAVOJ Tylova ul. 512, Dvůr Králové nad Labem  VARIANTA A				DATUM	04.2020
				ÚČEL	Návrh
				ČÍS.KOPIE	
				ČÍS.ZAKÁZKY	2514
OBSAH VÝKRESU:  půdorys 2. podlaží				MĚŘÍTKO  1:100	ČÍS.VÝKRESU  A.12





PROJEKTIS S.R.O. LEGIONÁŘSKÁ 562 54401 DVŮR KRÁLOVÉ N.L. TEL. 499320206 FAX. 499320202 E-MAIL: O.PETRAS@PROJEKTIS.CZ

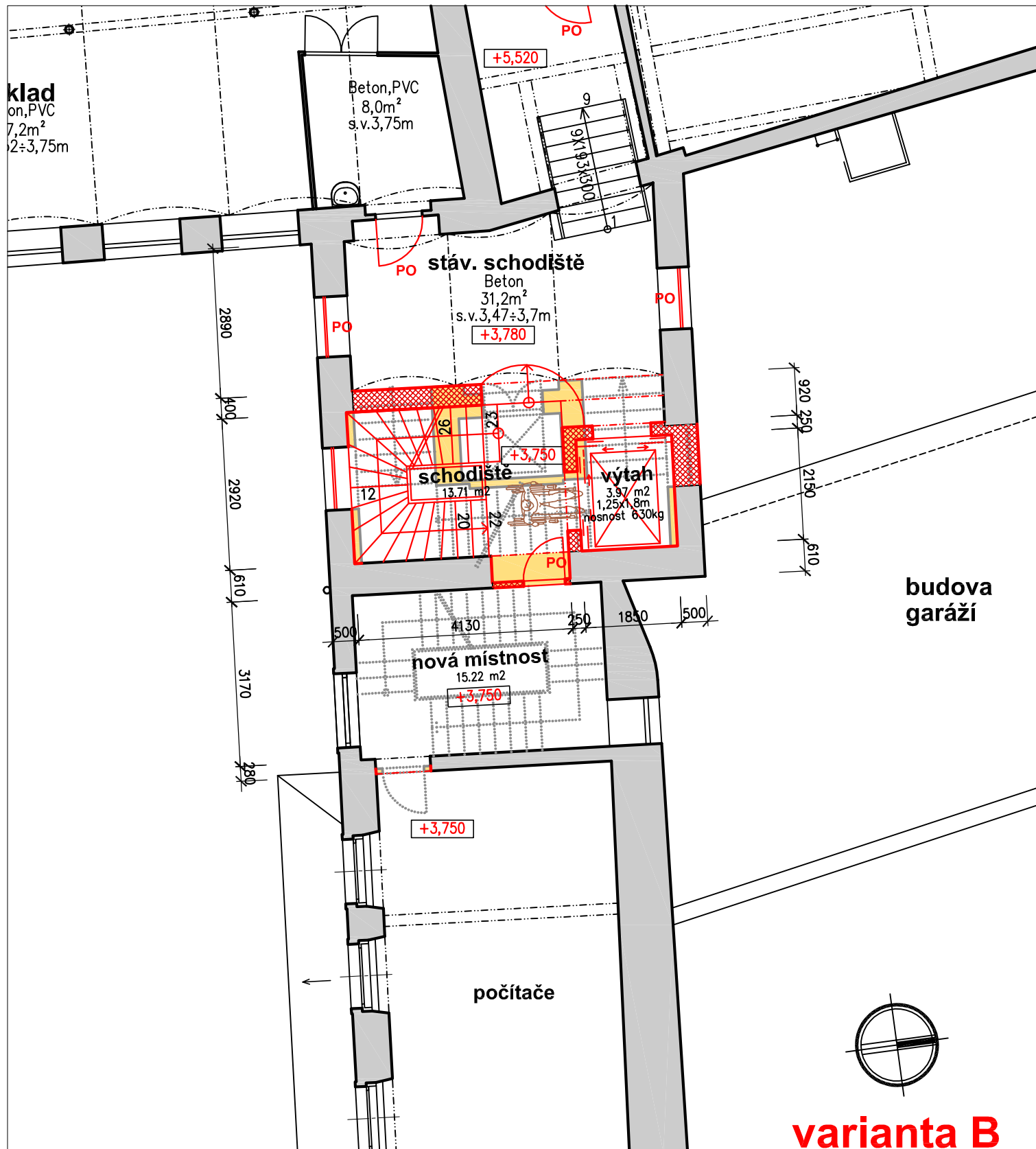
HLAV.PROJEKT.	ZODP.PROJEKT.	VYPRACOVAL	KONTROLOVAL	<div>PROJEKTIS</div> <div>spol. s r.o.</div> <div>DVŮR KRÁLOVÉ NAD LABEM</div>	
Ing. Zdeněk Jansa	Ing. Ota Petráš	Ing. Ota Petráš			
INVESTOR: Město Dvůr Králové n.L. náměstí TGM 38, D.K.n.L.		MÚ: Dvůr Králové n.L. Stav.úř.: Dvůr Králové n.L.		FORMÁT	1x A4
AKCE: NÁVRH NA ZŘÍZENÍ BEZBARIÉROVÉHO PŘÍSTUPU MĚSTSKÉ KNIHOVNY SLAVOJ Tylova ul. 512, Dvůr Králové nad Labem  VARIANTA A				DATUM	04.2020
				ÚČEL	Návrh
				ČÍS.KOPIE	
OBSAH VÝKRESU:  půdorys 3. podlaží				ČÍS.ZAKÁZKY	2514
				MĚŘÍTKO	ČÍS.VÝKRESU
				1:100	A.13



**varianta B**

PROJEKTIS S.R.O. LEGIONÁŘSKÁ 562 54401 DVŮR KRÁLOVÉ N.L. TEL. 499320206 FAX. 499320202 E-MAIL: O.PETRAS@PROJEKTIS.CZ

HLAV.PROJEKT.	ZODP.PROJEKT.	VYPRACOVAL	KONTROLOVAL	<div>PROJEKTIS</div> <div>spol. s r.o.</div> <div>DVŮR KRÁLOVÉ NAD LABEM</div>	
Ing. Zdeněk Jansa	Ing. Ota Petráš	Ing. Ota Petráš			
INVESTOR: Město Dvůr Králové n.L. náměstí TGM 38, D.K.n.L.		MÚ: Dvůr Králové n.L. Stav.úř.: Dvůr Králové n.L.		FORMÁT	1x A4
AKCE: NÁVRH NA ZŘÍZENÍ BEZBARIÉROVÉHO PŘÍSTUPU MĚSTSKÉ KNIHOVNY SLAVOJ Tylova ul. 512, Dvůr Králové nad Labem  VARIANTA B				DATUM	04.2020
				ÚČEL	Návrh
				ČÍS.KOPIE	
				ČÍS.ZAKÁZKY	2514
OBSAH VÝKRESU:  půdorys 1. podlaží				MĚŘITKO  1:100	ČÍS.VÝKRESU  B.21

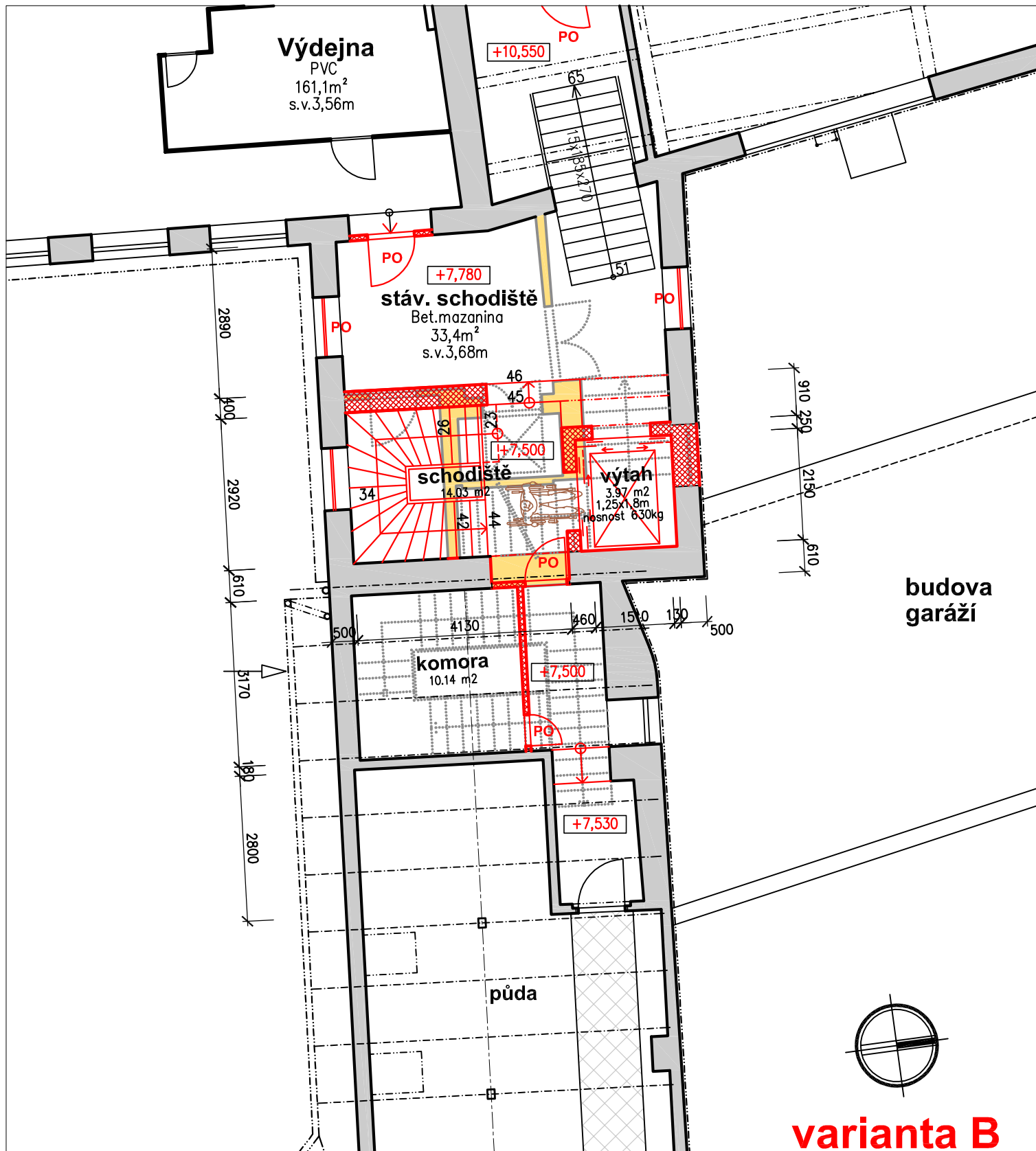


**varianta B**

PROJEKTIS S.R.O. LEGIONÁŘSKÁ 562 54401 DVŮR KRÁLOVÉ N.L. TEL. 499320206 FAX. 499320202 E-MAIL: O.PETRAS@PROJEKTIS.CZ

HLAV.PROJEKT.	ZODP.PROJEKT.	VYPRACOVAL	KONTRLOVAL	<div>PROJEKTIS</div> <div>spol. s r.o.</div> <div>DVŮR KRÁLOVÉ NAD LABEM</div>	
Ing. Zdeněk Jansa	Ing. Ota Petráš	Ing. Ota Petráš			
INVESTOR: Město Dvůr Králové n.L. náměstí TGM 38, D.K.n.L.		MÚ: Dvůr Králové n.L. Stav.úř.: Dvůr Králové n.L.		FORMÁT	1x A4
AKCE: NÁVRH NA ZŘÍZENÍ BEZBARIÉROVÉHO PŘÍSTUPU MĚSTSKÉ KNIHOVNY SLAVOJ Tylova ul. 512, Dvůr Králové nad Labem  VARIANTA B				DATUM	04.2020
				ÚČEL	Návrh
				ČÍS.KOPIE	
OBSAH VÝKRESU:  půdorys 2. podlaží				ČÍS.ZAKÁZKY	2514
				MĚŘÍTKO	ČÍS.VÝKRESU
				1:100	B.22





**varianta B**

PROJEKTIS S.R.O. LEGIONÁŘSKÁ 562 54401 DVŮR KRÁLOVÉ N.L. TEL. 499320206 FAX. 499320202 E-MAIL: O.PETRAS@PROJEKTIS.CZ

HLAV.PROJEKT.	ZODP.PROJEKT.	VYPRACOVAL	KONTROLOVAL	<div>PROJEKTIS</div> <div>spol. s r.o.</div> <div>DVŮR KRÁLOVÉ NAD LABEM</div>	
Ing. Zdeněk Jansa	Ing. Ota Petráš	Ing. Ota Petráš			
INVESTOR: Město Dvůr Králové n.L. náměstí TGM 38, D.K.n.L.		MÚ: Dvůr Králové n.L. Stav.úř.: Dvůr Králové n.L.		FORMÁT	1x A4
AKCE: NÁVRH NA ZŘÍZENÍ BEZBARIÉROVÉHO PŘÍSTUPU MĚSTSKÉ KNIHOVNY SLAVOJ Tylova ul. 512, Dvůr Králové nad Labem  VARIANTA B				DATUM	04.2020
				ÚČEL	Návrh
				ČÍS.KOPIE	
OBSAH VÝKRESU:  půdorys 3. podlaží				ČÍS.ZAKÁZKY	2514
				MĚŘÍTKO	ČÍS.VÝKRESU
				1:100	B.23



**varianta C**

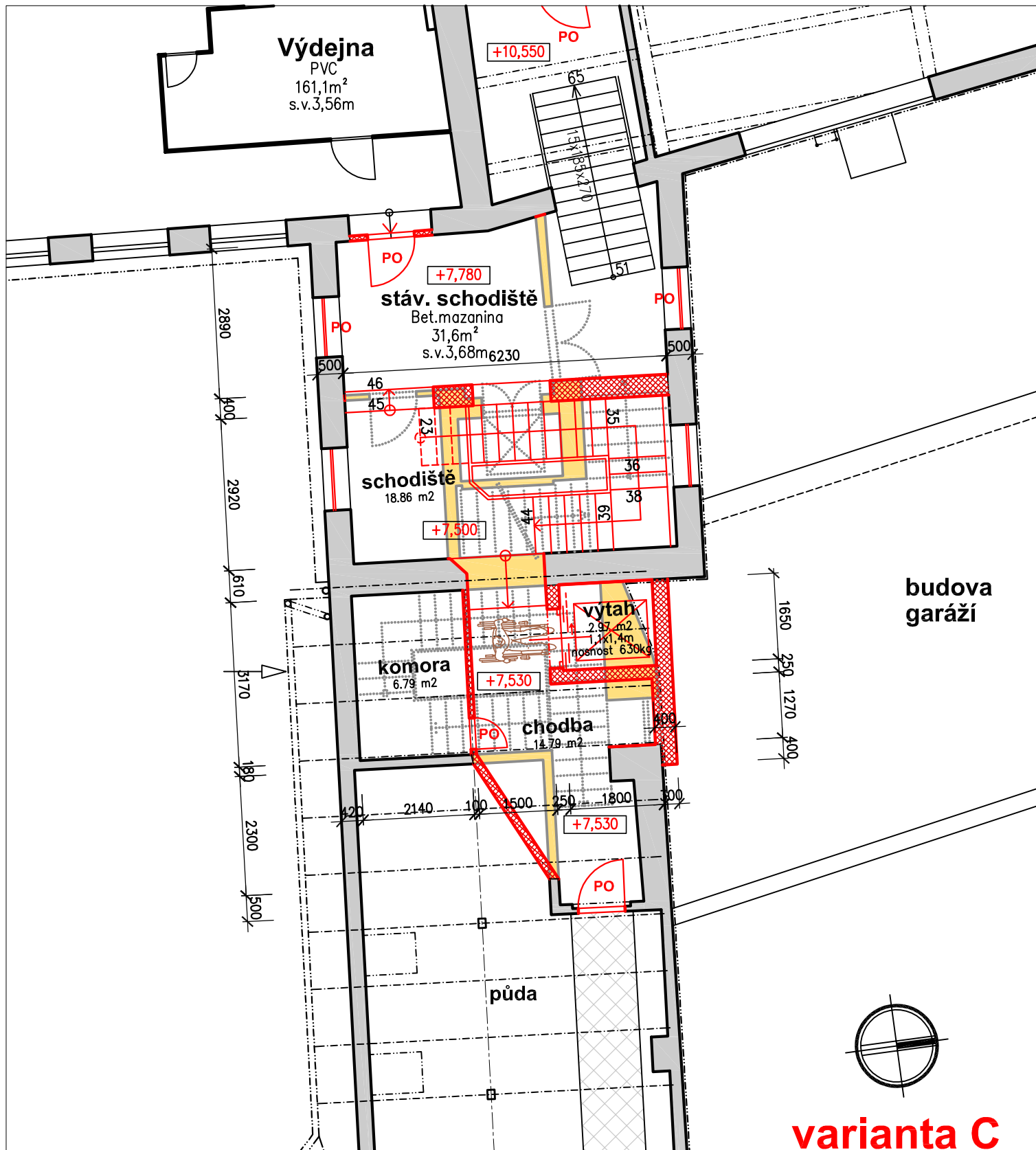
PROJEKTIS S.R.O. LEGIONÁŘSKÁ 562 54401 DVŮR KRÁLOVÉ N.L. TEL. 499320206 FAX. 499320202 E-MAIL: O.PETRAS@PROJEKTIS.CZ

HLAV.PROJEKT.	ZODP.PROJEKT.	VYPRACOVAL	KONTROLOVAL	<div>PROJEKTIS</div> <div>spol. s r.o.</div> <div>DVŮR KRÁLOVÉ NAD LABEM</div>	
Ing. Zdeněk Jansa	Ing. Ota Petráš	Ing. Ota Petráš			
INVESTOR: Město Dvůr Králové n.L. náměstí TGM 38, D.K.n.L.		MÚ: Dvůr Králové n.L. Stav.úř.: Dvůr Králové n.L.		FORMÁT	1x A4
AKCE: NÁVRH NA ZŘÍZENÍ BEZBARIÉROVÉHO PŘÍSTUPU MĚSTSKÉ KNIHOVNY SLAVOJ Tylova ul. 512, Dvůr Králové nad Labem  VARIANTA C				DATUM	04.2020
				ÚČEL	Návrh
				ČÍS.KOPIE	
				ČÍS.ZAKÁZKY	2514
OBSAH VÝKRESU:  půdorys 1. podlaží				MĚŘÍTKO  1:100	ČÍS.VÝKRESU  C.31



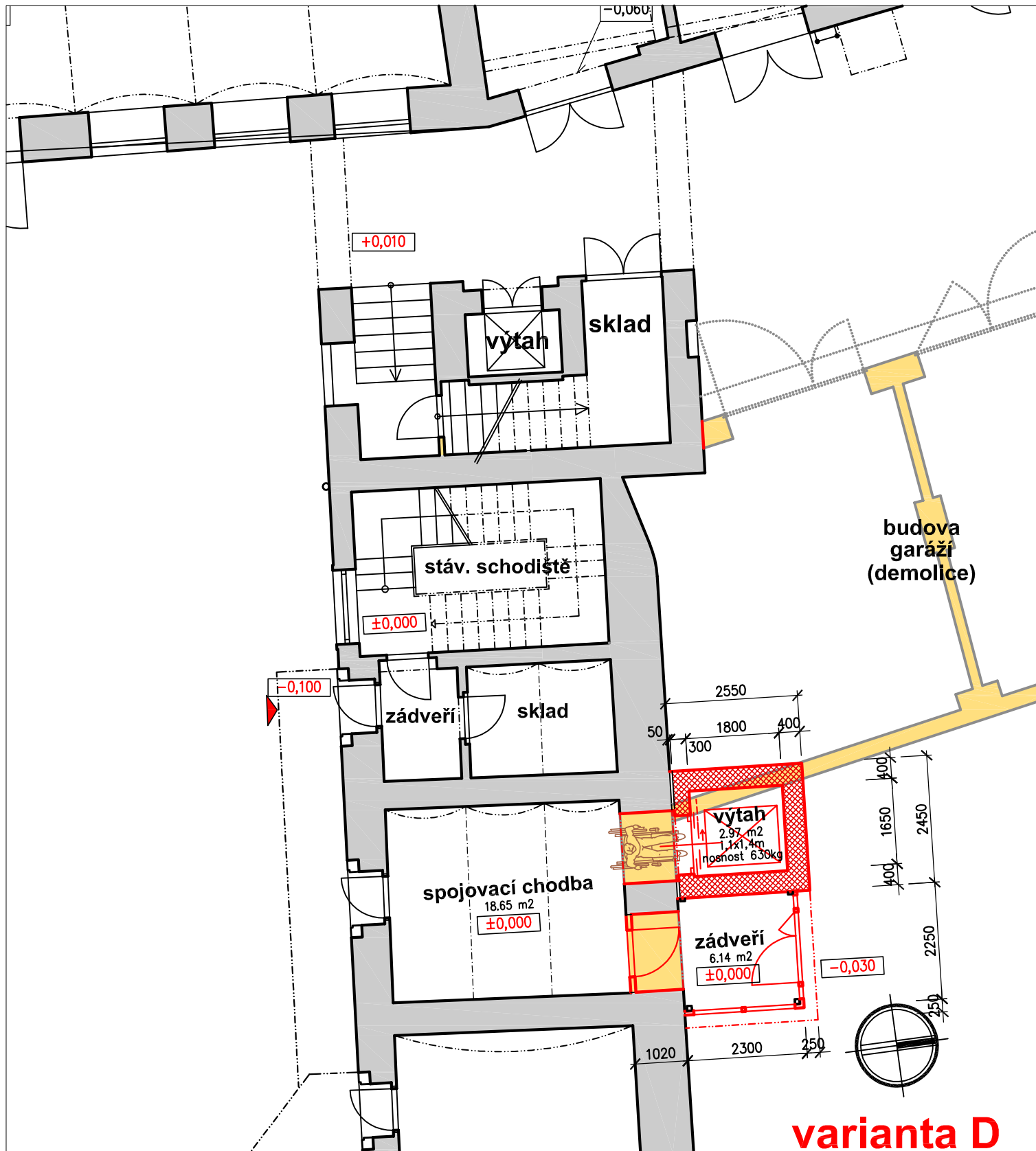
PROJEKTIS S.R.O. LEGIONÁŘSKÁ 562 54401 DVŮR KRÁLOVÉ N.L. TEL. 499320206 FAX. 499320202 E-MAIL: O.PETRAS@PROJEKTIS.CZ

HLAV.PROJEKT.	ZODP.PROJEKT.	VYPRACOVAL	KONTROLOVAL	<div>PROJEKTIS</div> <div>spol. s r.o.</div> <div>DVŮR KRÁLOVÉ NAD LABEM</div>	
Ing. Zdeněk Jansa	Ing. Ota Petráš	Ing. Ota Petráš			
INVESTOR: Město Dvůr Králové n.L. náměstí TGM 38, D.K.n.L.		MÚ: Dvůr Králové n.L. Stav.ůř.: Dvůr Králové n.L.		FORMÁT	1x A4
AKCE: NÁVRH NA ZŘÍZENÍ BEZBARIÉROVÉHO PŘÍSTUPU MĚSTSKÉ KNIHOVNY SLAVOJ Tylova ul. 512, Dvůr Králové nad Labem  VARIANTA C				DATUM	04.2020
				ÚČEL	Návrh
				ČÍS.KOPIE	
OBSAH VÝKRESU:  půdorys 2. podlaží				ČÍS.ZAKÁZKY	2514
				MĚŘÍTKO	ČÍS.VÝKRESU
				1:100	C.32



PROJEKTIS S.R.O. LEGIONÁŘSKÁ 562 54401 DVŮR KRÁLOVÉ N.L. TEL. 499320206 FAX. 499320202 E-MAIL: O.PETRAS@PROJEKTIS.CZ

HLAV.PROJEKT.	ZODP.PROJEKT.	VYPRACOVAL	KONTROLOVAL	<div>PROJEKTIS</div> <div>spol. s r.o.</div> <div>DVŮR KRÁLOVÉ NAD LABEM</div>	
Ing. Zdeněk Jansa	Ing. Ota Petráš	Ing. Ota Petráš			
INVESTOR: Město Dvůr Králové n.L. náměstí TGM 38, D.K.n.L.		MÚ: Dvůr Králové n.L. Stav.úř.: Dvůr Králové n.L.		FORMÁT	1x A4
AKCE: NÁVRH NA ZŘÍZENÍ BEZBARIÉROVÉHO PŘÍSTUPU MĚSTSKÉ KNIHOVNY SLAVOJ Tylova ul. 512, Dvůr Králové nad Labem  VARIANTA C				DATUM	04.2020
				ÚČEL	Návrh
				ČÍS.KOPIE	
				ČÍS.ZAKÁZKY	2514
OBSAH VÝKRESU:  půdorys 3. podlaží				MĚŘÍTKO  1:100	ČÍS.VÝKRESU  C.33

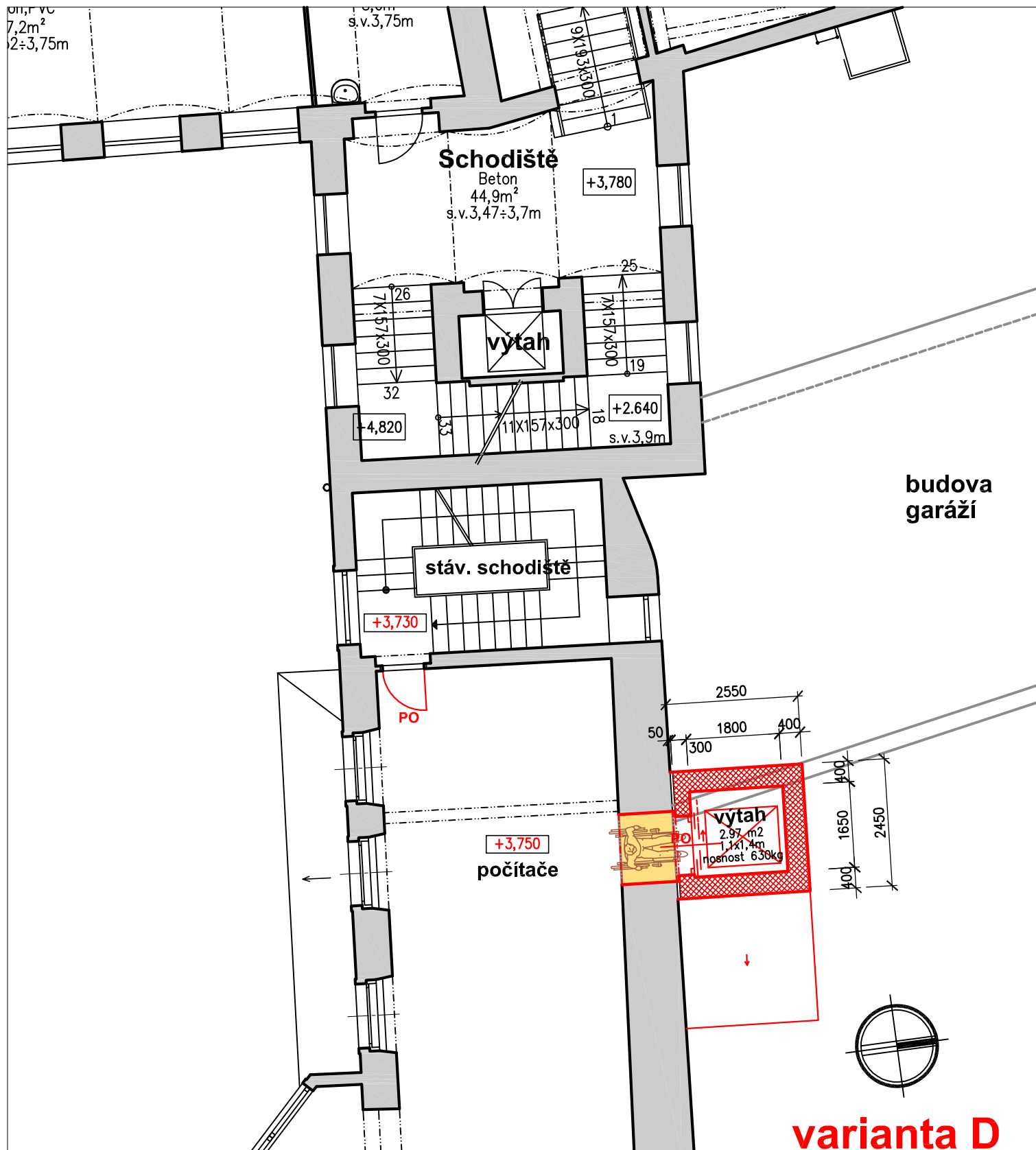


**varianta D**

PROJEKTIS S.R.O. LEGIONÁŘSKÁ 562 54401 DVŮR KRÁLOVÉ N.L. TEL. 499320206 FAX. 499320202 E-MAIL: O.PETRAS@PROJEKTIS.CZ

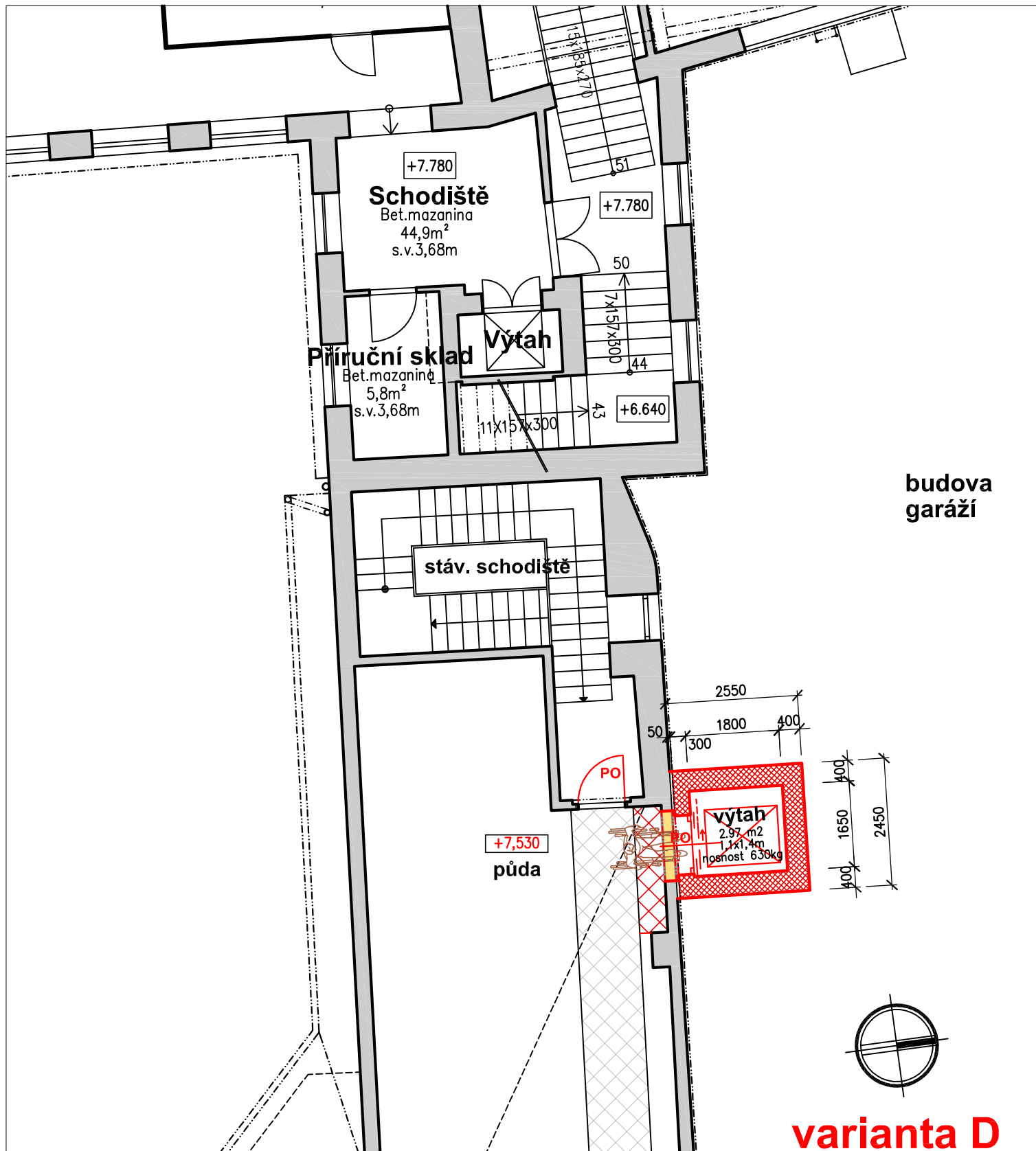
HLAV.PROJEKT.	ZODP.PROJEKT.	VYPRACOVAL	KONTROLOVAL	<div>PROJEKTIS</div> <div>spol. s r.o.</div> <div>DVŮR KRÁLOVÉ NAD LABEM</div>	
Ing. Zdeněk Jansa	Ing. Ota Petráš	Ing. Ota Petráš			
INVESTOR: Město Dvůr Králové n.L. náměstí TGM 38, D.K.n.L.		MÚ: Dvůr Králové n.L. Stav.úř.: Dvůr Králové n.L.		FORMÁT	1x A4
AKCE: NÁVRH NA ZŘÍZENÍ BEZBARIÉROVÉHO PŘÍSTUPU MĚSTSKÉ KNIHOVNY SLAVOJ Tylova ul. 512, Dvůr Králové nad Labem  VARIANTA D				DATUM	04.2020
				ÚČEL	Návrh
				ČÍS.KOPIE	
				ČÍS.ZAKÁZKY	2514
OBSAH VÝKRESU:  půdorys 1. podlaží				MĚŘÍTKO  1:100	ČÍS.VÝKRESU  D.41





PROJEKTIS S.R.O. LEGIONÁŘSKÁ 562 54401 DVŮR KRÁLOVÉ N.L. TEL. 499320206 FAX. 499320202 E-MAIL: O.PETRAS@PROJEKTIS.CZ

HLAV.PROJEKT.	ZODP.PROJEKT.	VYPRACOVAL	KONTROLOVAL	<div>PROJEKTIS</div> <div>spol. s r.o.</div> <div>DVŮR KRÁLOVÉ NAD LABEM</div>	
Ing. Zdeněk Jansa	Ing. Ota Petráš	Ing. Ota Petráš			
INVESTOR: Město Dvůr Králové n.L. náměstí TGM 38, D.K.n.L.		MÚ: Dvůr Králové n.L. Stav.ůř.: Dvůr Králové n.L.		FORMÁT	1x A4
AKCE: NÁVRH NA ZŘÍZENÍ BEZBARIÉROVÉHO PŘÍSTUPU MĚSTSKÉ KNIHOVNY SLAVOJ Tylova ul. 512, Dvůr Králové nad Labem  VARIANTA D				DATUM	04.2020
				ÚČEL	Návrh
				ČÍS.KOPIE	
OBSAH VÝKRESU:  půdorys 2. podlaží				ČÍS.ZAKÁZKY	2514
				MĚŘÍTKO	ČÍS.VÝKRESU
				1:100	D.42



PROJEKTIS S.R.O. LEGIONÁŘSKÁ 562 54401 DVŮR KRÁLOVÉ N.L. TEL. 499320206 FAX. 499320202 E-MAIL: O.PETRAS@PROJEKTIS.CZ

HLAV.PROJEKT.	ZODP.PROJEKT.	VYPRACOVAL	KONTROLOVAL	<div>PROJEKTIS</div> <div>spol. s r.o.</div> <div>DVŮR KRÁLOVÉ NAD LABEM</div>	
Ing. Zdeněk Jansa	Ing. Ota Petráš	Ing. Ota Petráš			
INVESTOR: Město Dvůr Králové n.L. náměstí TGM 38, D.K.n.L.		MÚ: Dvůr Králové n.L. Stav.úř.: Dvůr Králové n.L.		FORMÁT	1x A4
AKCE: NÁVRH NA ZŘÍZENÍ BEZBARIÉROVÉHO PŘÍSTUPU MĚSTSKÉ KNIHOVNY SLAVOJ Tylova ul. 512, Dvůr Králové nad Labem  VARIANTA D				DATUM	04.2020
				ÚČEL	Návrh
				ČÍS.KOPIE	
				ČÍS.ZAKÁZKY	2514
OBSAH VÝKRESU:  půdorys 3. podlaží				MĚŘÍTKO  1:100	ČÍS.VÝKRESU  D.43