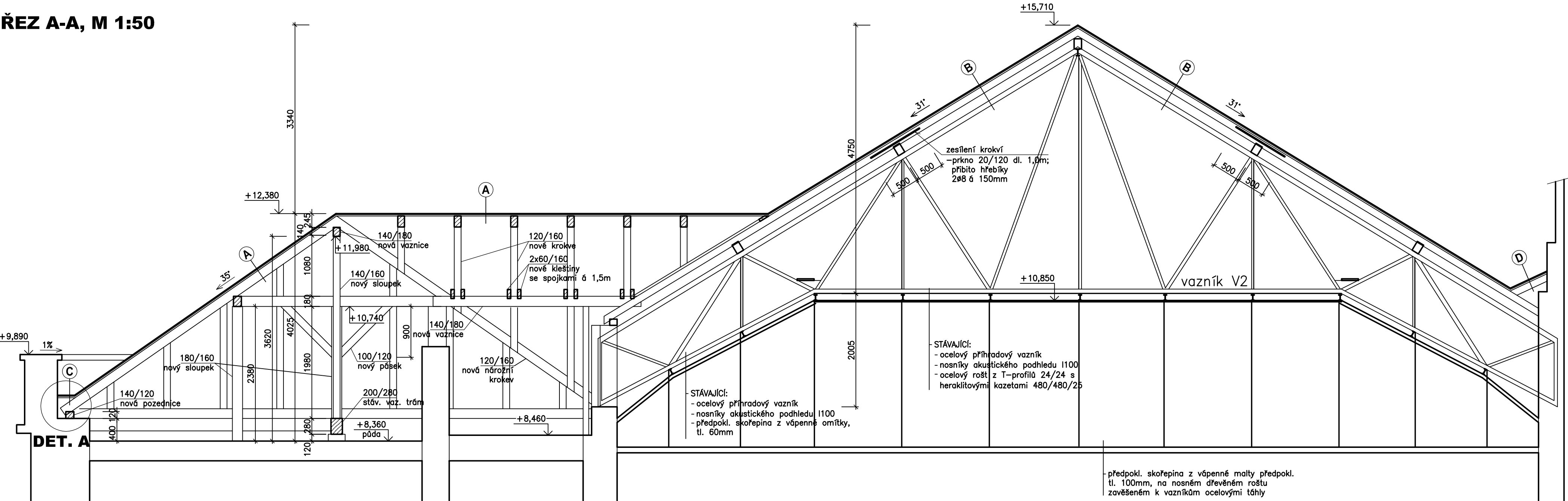
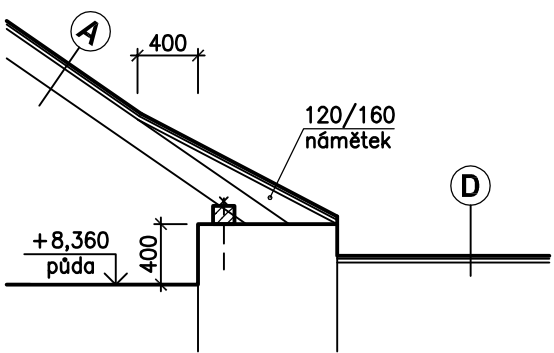


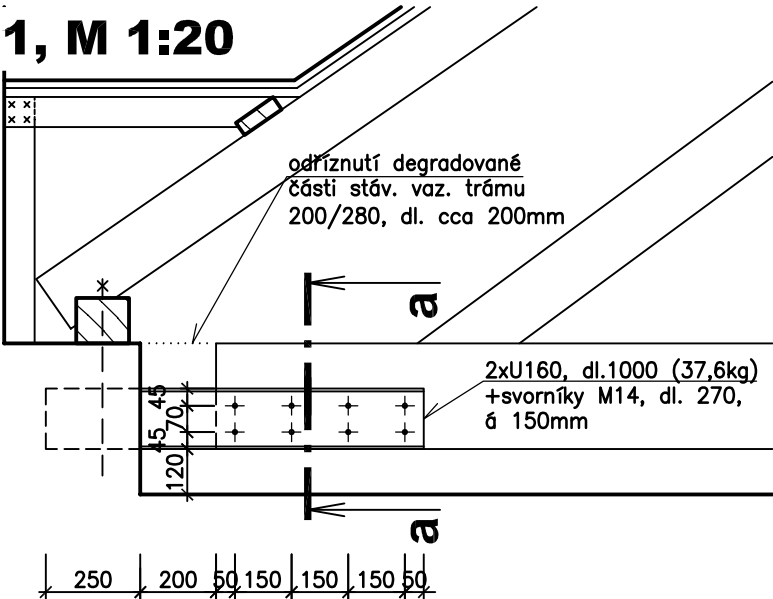
ŘEZ A-A, M 1:50



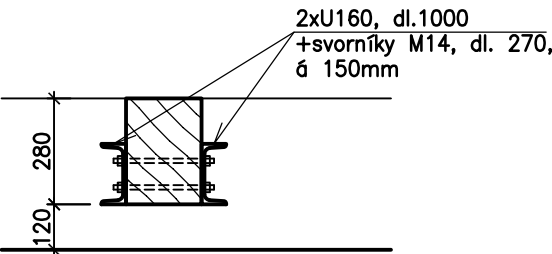
ŘEZ B-B, M 1:50



ŘEZ 1-1, M 1:20



-řez a-a, M 1:20



SKLADBY

A STŘECHA "NAD VSTUPEM"

- NOVÉ:
- nový TiZn falcovaný plech
- pojistná hydroizolace –papírová lepenka tl. 0,7mm, 0,61 kg/m²
- separační vrstva–geotextilie 300g/m²
- bednění z prken tl. 24mm
- dřevěný krov

B STŘECHA "NAD SÁLEM"

- NOVÉ:
- nový TiZn falcovaný plech
- pojistná hydroizolace –papírová lepenka tl. 0,7mm, 0,61 kg/m²
- separační vrstva–geotextilie 300g/m²

- STÁVAJÍCÍ:
- bednění z prken tl. 24mm –prkna napadená dřevomorkou, ztrouchnivělá, polámaná apod. budou odstraněna a nahrazena novými; ostatní odstranit, ošetřit prostředkem proti dřevokaz. hmyzu a houbám a znovu použít
- krokve 90/120 –ztrouchnivělé popř. dřevomorkou napadené krokve budou odstraněny a nahrazena novými 110/120; ostatní ošetřit prostředkem proti dřevokaz. hmyzu a houbám a zesílit
- vaznice 130/180 –ošetřit prostředkem proti dřevokaz. hmyzu a houbám a zesílit
- ocelové příhradové vazníky z L–profilů, zesílené

C ZAATIKOVÉ ŽLABY

- NOVÉ:
- krytina –střešní PVC fólie tl.1,5mm kotvená šrouby s ochranou proti korozi do bednění
- podkladní a separační vrstva
- geotextilie 300g/m²
- bednění z prken tl. 24mm
- nosné trámy se stojkami 40/80

D ÚŽLABÍ U SOUSEDNÍ BUDOVY

- NOVÉ:
- krytina –střešní PVC fólie tl.1,5mm kotvená šrouby s ochranou proti korozi do bednění
- podkladní a separační vrstva
- geotextilie 300g/m²
- STÁVAJÍCÍ:
- bednění z prken tl. 24mm –prkna napadená dřevomorkou, ztrouchnivělá, polámaná apod. budou odstraněna a nahrazena novými; ostatní odstranit, ošetřit prostředkem proti dřevokaz. hmyzu a houbám a znovu použít
- krokve 90/120 –ztrouchnivělé popř. dřevomorkou napadené krokve budou odstraněny a nahrazena novými 110/120; ostatní ošetřit prostředkem proti dřevokaz. hmyzu a houbám a zesílit

POZNÁMKA:

- veškeré nové i stávající dřevěné prvky budou naimpregnovány prostředkem proti dřevokaznému hmyzu a houbám
- veškeré nové ocelové prvky budou opatřeny 1x základním a 2x syntetickým vrchním nátěrem

±0,000= stávající podlaha v 1.NP

PROJEKTIS S.R.O. LEGIONÁŘSKÁ 562 54401 DVŮR KRÁLOVÉ N.L. TEL. 499320206 FAX. 499320202 E–MAIL: J.IMLAUF@PROJEKTIS.CZ					
HLAV.PROJEKT.	ZODP.PROJEKT.	VYPRACOVAL	KONTROLOVAL	PROJEKTIS spol. s r.o. DVŮR KRÁLOVÉ NAD LABEM	
Ing. Zdeněk Jansa	Ing. Zdeněk Jansa	Ing. Jaroslav Imlauf			
INVESTOR: Město Dvůr Králové n.L.		MŮ: Dvůr Králové n.L.			
Nám. T.G.Masaryka 38, Dvůr Králové n.L.		Stav.úř.: Dvůr Králové n.L.		FORMÁT	4x A4
AKCE: OPRAVA STŘECHY budovy kina Svět, Dvůr Králové n. L.				DATUM	září 2013
OBSAH VÝKRESU: ŘEZY A-A, B-B, 1-1				ÚČEL	provedení stavby
				ČÍS.KOPIE	
				ČÍS.ZAKÁZKY	2215–PP
				MĚŘÍTKO	ČÍS.VÝKRESU
				1:100;2	06