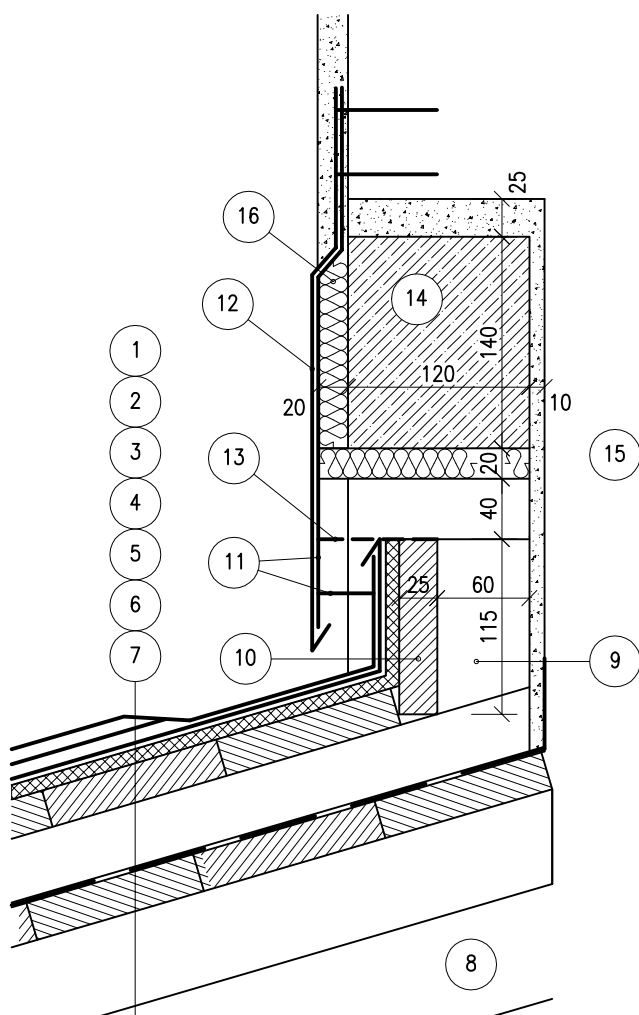


POZNÁMKY:



- 1/ DRÁŽKOVÁ KRYTINA SE STOJATÝMI UTĚSNĚNÝMI DVOJITÝMI DRÁŽKAMI ZHOTOVENÁ ZE SVITKŮ MĚDĚNÉHO PLECHU TL. 0,6 MM
- 2/ DIFUZNĚ OTEVŘENÁ KONTAKTNÍ PP FÓLIE S NAKAŠÍROVANOU ROHOŽÍ Z PP VLÁKEN TL. 8,5 MM (NAPŘ. DEKTEN METAL PLUS)
- 3/ STŘEŠNÍ BEDNĚNÍ PROVEDENÉ Z PRKEN Š. 100-150 MM TL. 24 MM
- 4/ PODTĚSNĚNÉ STŘEŠNÍ KONTRALATĚ 60/40 MM - VĚTRANÁ MEZERA Š. 40 MM
- 5/ DIFUZNĚ OTEVŘENÁ KONTAKTNÍ TŘÍVRSTVÁ FOLIE TL. 0,6 MM (NETKANÁ PES TEXTILIE SE DVĚMA POLYMERNÍMI VRSTVAMI, NAPŘ. DEKTEN MULTU-PRO)
- 6/ STŘEŠNÍ BEDNĚNÍ PROVEDENÉ Z PRKEN Š. 100-150 MM TL. 24 MM
- 7/ STŘEŠNÍ KONTRALATĚ 60/40 MM KOTVENÉ NA BOČÍCH KROKVÍ
- 8/ KROKVE
- 9/ STOJNA HŘEBENOVÉ KONSTRUKCE TL. 24 MM
- 10/ BOČNICE HŘEBENOVÉ KONSTRUKCE PROVEDENÉ Z PRKEN TL. 20-24 MM
- 11/ ZTUŽOVACÍ MĚDĚNÝ PLECH
- 12/ OPLÁSTĚNÍ HŘEBENOVÉ KONSTRUKCE PROVEDENÉ Z MĚDĚNÉHO PLECHU R.Š. 450 MM, TL. 0,6 MM
- 13/ OCHRANNÁ VĚTRACÍ MŘÍŽKA PROVEDENÁ Z MĚDĚNÉHO PERFOROVANÉHO PLECHU
- 14/ BETONOVÝ PREFABRIKOVANÝ PŘEKLAD (7*RZP 890/120/140 V) DODATEČNĚ VLOŽENÝ DO PŘEDEM PŘIPRAVENÉ DRÁŽKY. PŘEKLADY BUDOU ULOŽENY NA PILÍŘKY (8*140/140/300 MM) CIHELNÉHO ZDIVA VZTYČENÉ V OSOVÝCH VZDÁLENOSTECH URČENÝCH ROZTEČEMI KROKVÍ. PO OSAZENÍ PŘEKLADU BUDE LOŽNÁ SPÁRA NAD PŘEKLADY A PILÍŘKY KLÍNOVÁNA A INJEKTOVÁNA CEMENTOVOU MALTOU.
- 15/ ŠTÍTOVÁ ZEĎ
- 16/ TEPELNÁ IZOLACE - FASÁDNÍ POLYSTYREN PERIMETER TL. 20 MM

0 100 200 300 400 500 MM



ING. MILOŠ KUDRNOVSKÝ
PROJEKČNÍ ATELIER
PRO DOKUMENTACI, PRŮZKUM
A OBNOVU HISTORICKÝCH STAVEB

IČ: 74376586, DIČ: CZ7904303583
ADRESA: BILÁ TRĚMEŠNÁ 33, 544 72 BILÁ TRĚMEŠNÁ
GSM: 737 325 950, E-MAIL: MILOŠ.KUDRNOVSKÝ@SEZNAM.CZ

AUTOR: ING. MILOŠ KUDRNOVSKÝ

VED. PROJ.: ING. MILOŠ KUDRNOVSKÝ

ZOD. PROJ.: ING. MILOŠ KUDRNOVSKÝ

KONTROLA:

SPOLUPRÁCE:

KRAJ: KRÁLOVÉHRADSKÝ

OBEC/ KATASTRÁLNÍ ÚZEMÍ: DVŮR KRÁLOVÉ N.L./ DVŮR KRÁLOVÉ N.L.

OBJEDNATEL: MĚSTO DVŮR KRÁLOVÉ N.L., NÁM. T.G. MASARYKA 38, DVŮR KRÁLOVÉ N.L.

AKCE:

**OBNOVA STŘEŠNÍHO PLÁŠTĚ HLAVNÍ BUDOVY
HANKOVA DOMU VE DVOŘE KRÁLOVÉ N.L.**

OBSAH:

**DETAIL VĚTRANÉHO
HŘEBENE PŘI ATICE KL22**

ZAK. Č.: 012015

SOUŘAD. SYSTÉM: S-JTSK

VÝŠKOVÝ SYSTÉM: Bpv

STUPEŇ: DPS

FORMÁT: 1*A4

MĚŘÍTKO: 1:5

DATUM: 06/2015

OZNAČ.:

**D.1.1.
DET2**

PARÉ. Č.: