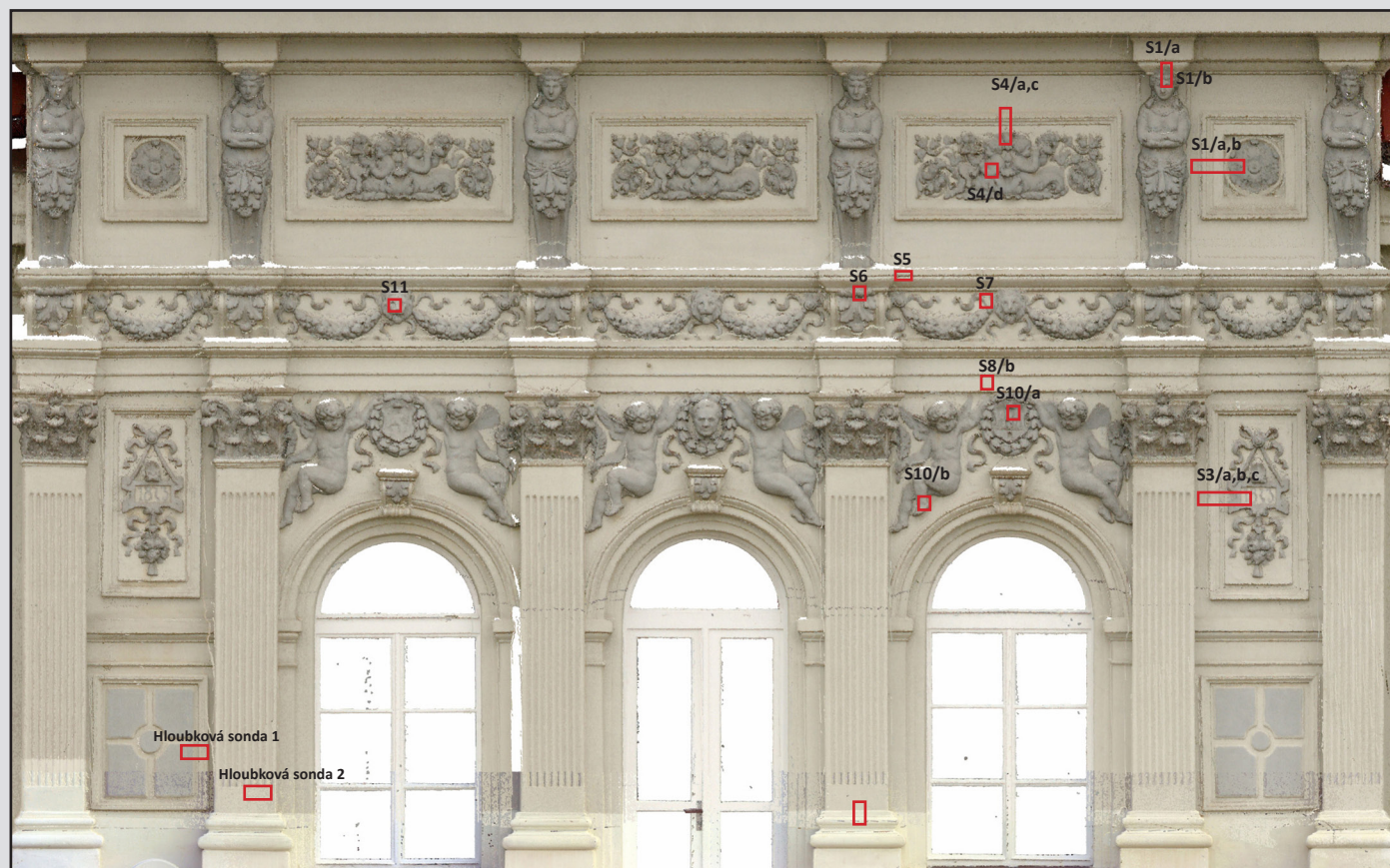



SONDÁŽNÍ PRŮZKUM PLASTICKÉ FIGURÁLNÍ A ORNAMENTÁLNÍ VÝZDOBY

Lokalizace sond uvedených v dokumentaci na fasádě Hankova domu □



Sonda	Označení prvku	Typ prvku
S1/a	RE12/E	Hlavice nad hlavou Kryatidy
S1/b	RE12/E	Vlasy Karyatidy
S2/a	RE 13/B	Florální rozeta
S2/b	RE13/B	Profilové orámování okolo florální rozety, plocha vně a okolo rámečku
S3/a	RE2/B	Nápisová kartuše
S3/b	RE2/B	Profilové orámování okolo nápisové kartuše
S3/c	RE2/B	Plocha okolo profilového orámování s nápisovou kartuší
S4/a,c	RE14/C	Profilové orámování okolo reliéfu, plocha uvnitř rámečku
S4/d	RE14/C	Ruka satyra s trumpetou prvek
S5	RE11/F	Římsa nad festonem
S6	RE9/D	Volutová konsola s listem akantu
S7	RE11/F	Mašle u festonu
S8/b	RE8	Římsa nad Haut-reliéfem vavřínového věnce s městským znakem
S10/a	RE8	Erb s městským znakem
S10/b	RE4/C	Levá noha Haut-reliéfu anděla
S11	RE10/A	Haut-reliéf hlavy lva
S13	16A/A	Patka pilastru
HS1	16A/2	Pilastr
HS2	017/A	Kartuše s profilovaným orámováním a geometrickou výzdobou



SONDA ČÍSLO	S1/a
Lokalizace sondy 	Hlavice nad hlavou Kryatidy RE12/E

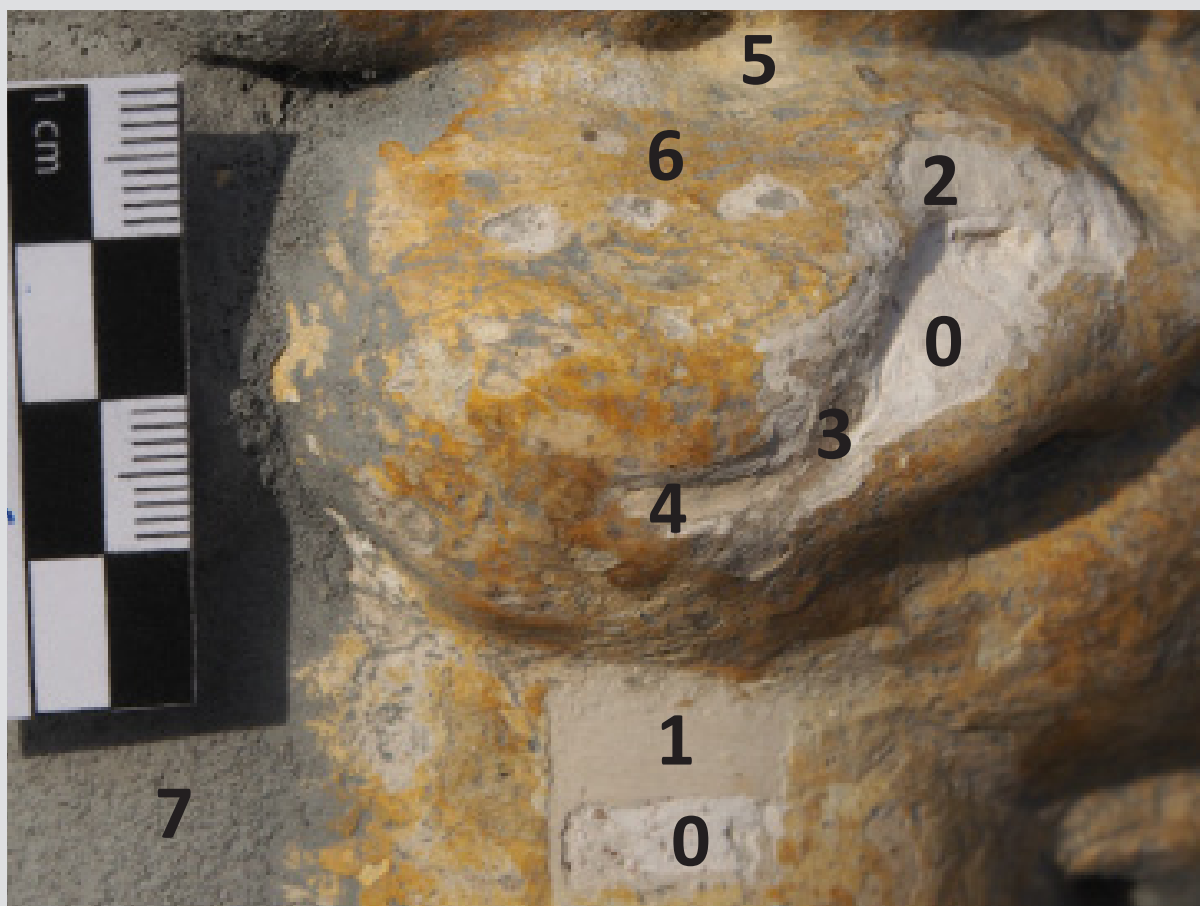


NÁLEZOVÝ PROTOKOL

Číslo vrstvy	Popis	Barevnost
0	Sádrový odlitek	Bílá s červeným plnivem
1	Sádrový odlitek , hladký povrch	Světle růžová
2	Monochromní tenký nátěr	Bílá
3	Monochromní tenký nátěr	Světle okrová
4	Monochromní tenký nátěr	Světle hnědá
5	Monochromní tenký nátěr	Bílá
3	Monochromní tenký nátěr	Světle žlutá
7	Silnější vrstva - několik nátěrů, pravděpodobně fermez	Okrová světlá místy tmavě okrová

Poznámka: Barva plniva odlitků je červená.


SONDA ČÍSLO	S1/b
Lokalizace sondy 	Vlasy karyatidy RE12/E
	

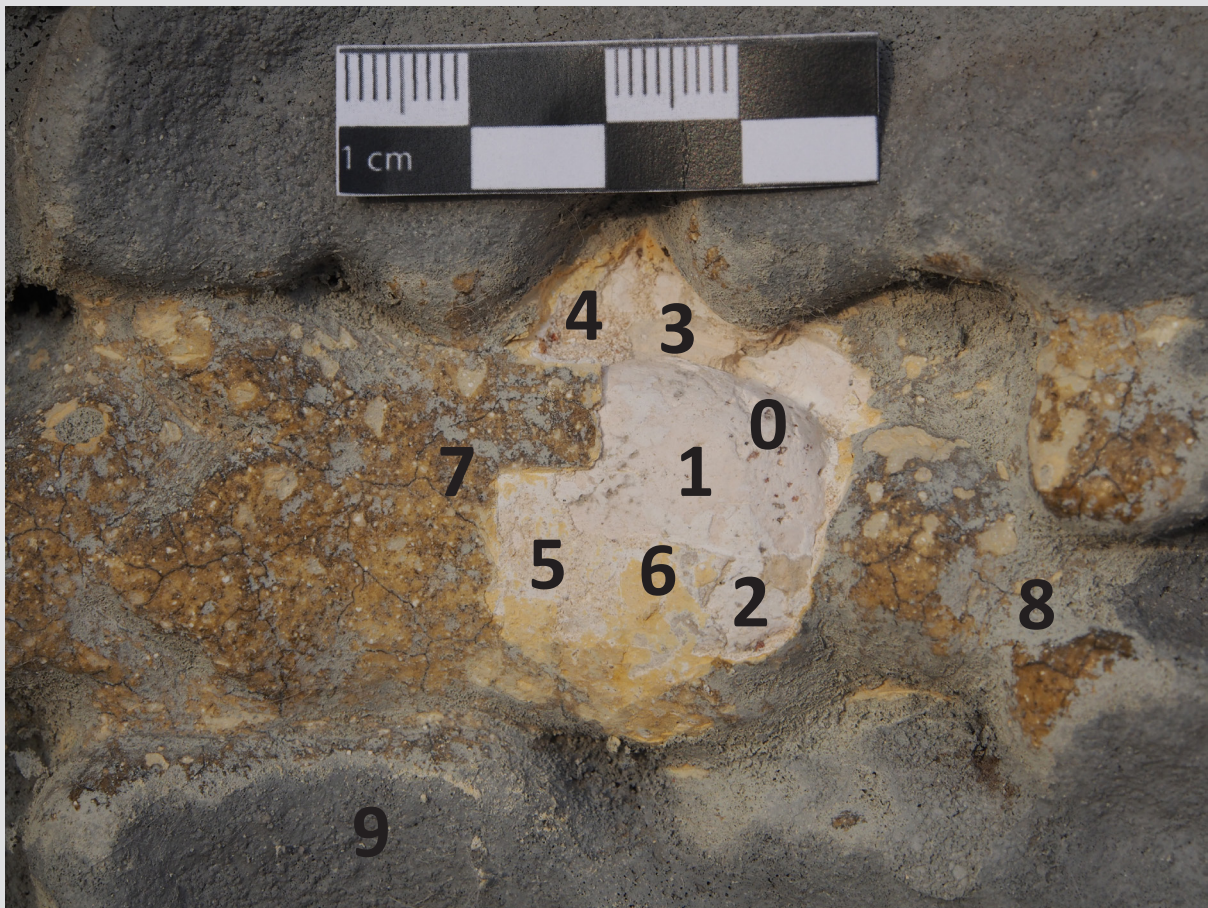


NÁLEZOVÝ PROTOKOL



Číslo vrstvy	Popis	Barevnost
0	Sádrový odlitek	Bílý s červeným plnivem
1	Sádrový odlitek , hladký povrch	Světle růžová
2	Monochromní tenký nátěr	Bílá
3	Monochromní tenký nátěr	Světle hnědá
4	Monochromní Silný nátěr	Světle okrovo-růžová
5	Monochromní tenký nátěr kompaktní (fermež)	Světle okrová
6	Monochromní tenký nátěr kompaktní (fermež)	Tmavě okrová
7	Silný nátěr s plnivem - pravděpodobně akrylový	Světle šedá

Poznámka: Detaily modelace odlitku, jsou zaslepeny vrstvami nátěrů.

SONDA ČÍSLO	S2/a
Lokalizace sondy 	Florální rozeta RE13/B



NÁLEZOVÝ PROTOKOL		
Číslo vrstvy	Popis	Barevnost
0	Sádrový odlitek	Bílá s červeným plnivem
1	Sádrový odlitek , hladký povrch	Světle růžová
2	Monochromní silnější nátěr (vápenný)	Bílá
3	Monochromní silnější nátěr	Světle okrovo-růžová
4	Hrubá vrstva silná s plnivem (štuk) -lokálně	Bílá
5	Monochromní tenký nátěr (vápenný)- lokálně	Bílá
6	Monochromní silnější vrstva	Zeleno-okrová
7	Tenká vrstva pravděpodobně nečistot	
8	Silný nátěr s plnivem - pravděpodobně akrylový	Světle šedá
9	Silný nátěr s plnivem - pravděpodobně akrylový	Tmavě šedá
Poznámka: Detaily modelace odlitku, jsou zaslepeny vrstvami nátěrů.		


SONDA ČÍSLO	S2/b
Lokalizace sondy 	Profilované orámování florální rozety RE13/B plocha vně a okolo rámečku 

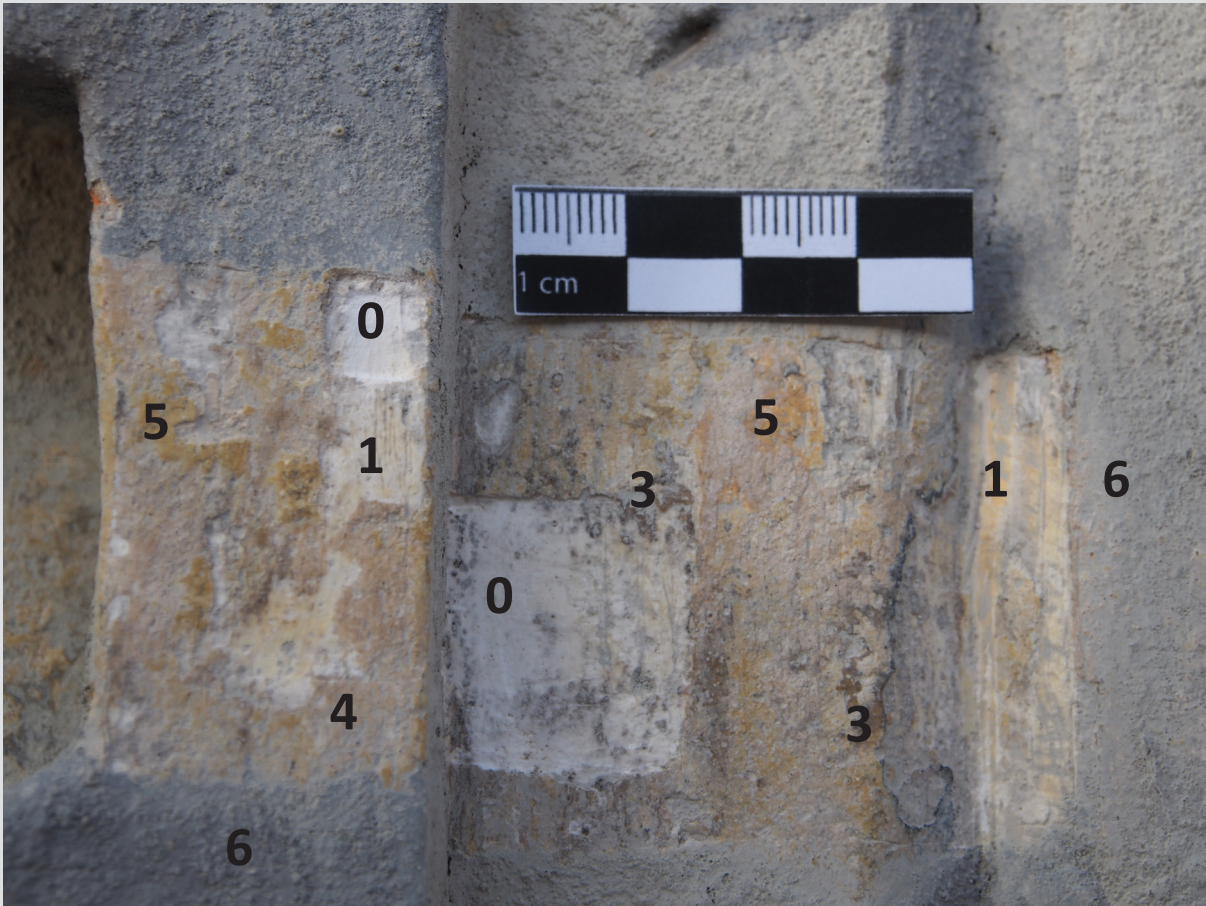


NÁLEZOVÝ PROTOKOL

Číslo vrstvy	Popis	Barevnost
0	Štuk s jemnějším plnivem	Šedá
1	Monochromní tenký nátěr povrch štku (vápenný)	Bílá
2	Monochromní silný nátěr	Světle okrovo-růžová
3	Monochromní tenký nátěr fragment	Světle hnědá
4	Silný hrubozný nátěr (asi jemný štuk)	Světle růžová
5	Souvrství nátěrů kompaktní (fermež)	Střídání světlé a tmavě okrové
6	Monochromní tenký nátěr gumového charakteru	Bílý
7	Silný nátěr s plnivem - pravděpodobně akrylový	Světle šedá

Poznámka: Plocha a profilované orámování jsou vytvořené z jemné vápenné malty-štku.

SONDA ČÍSLO	S3/a
Lokalizace sondy 	Nápisová kartuše RE2/B

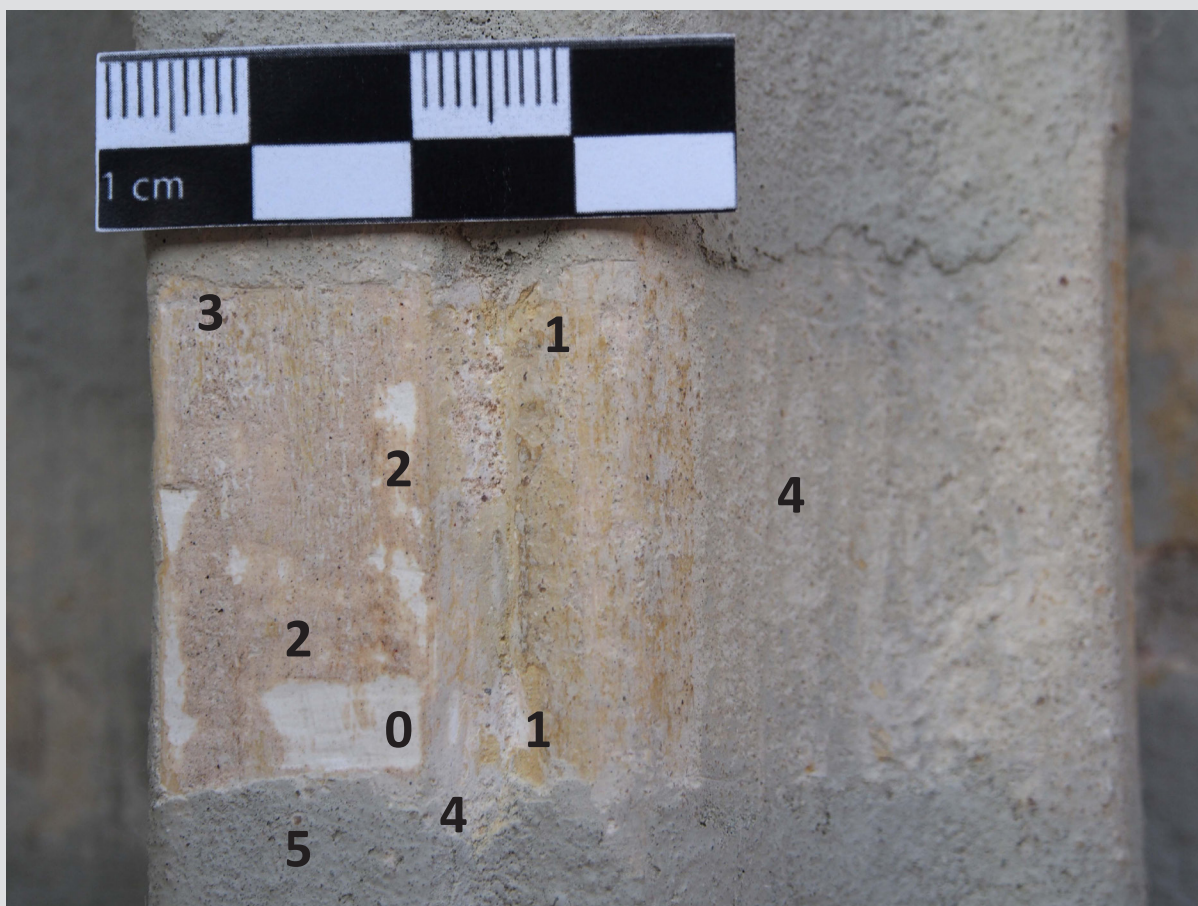


NÁLEZOVÝ PROTOKOL

Číslo vrstvy	Popis	Barevnost
0	Sádrový odlitek	Bílá
1	Monochromní velice tenká vrstva	Světle žlutá
2	Fragmenty tenké vrstvy	Hnědá
3	Monochromní silná vrstva	Růžová
4	Monochromní silná vrstva	Okrová
5	Silný nátěr s plnivem - pravděpodobně akrylový	Světle šedá
6	Silný nátěr s plnivem - pravděpodobně akrylový	Tmavě šedá


Lokalizace sondy

Profilované orámování okolo nápisové kartuše RE2/B





NÁLEZOVÝ PROTOKOL

Číslo vrstvy	Popis	Barevnost
0	Sádrový odlitek	Bílá
1	Monochromní velice tenká vrstva povrch odlitku	Světle žlutá
2	Silnější vrstva hrubší	Růžovo-okrová
3	Tenká vrstva fragmentálně	Bílá
4	Štuk (pravděpodobně oprava v minulosti)	Šedá
5	Silný nátěr s plnivem - pravděpodobně akrylový	Světle šedá

<div>SONDA ČÍSLO</div> <div> <div>Lokalizace sondy</div> <div> <div></div> </div> </div>	<div>S3/c</div> <div> <div>Plocha okolo rámu s nápisovou kartuší RE2/B</div> <div>  </div> </div>
--	--




NÁLEZOVÝ PROTOKOL		
Číslo vrstvy	Popis	Barevnost
0	Štuk jemné plnivo	Narůžovělá, červené plnivo
1	Monochromní tenká vrstva (hlazený povrch štuky)	Bílo-růžová
2	Monochromní tenká vrstva	Růžová
3	Monochromní tenká vrstva	Hnědá
4	Monochromní tenká vrstva fragmentálně	Bílá
5	Monochromní tenká vrstva	Okrová
6	Silnější vrstva hrubší	Růžová
7	Silnější vrstva pevná	Okrová, světle/tmavě
8	Silný nátěr s plnivem - pravděpodobně akrylový	Světle šedá

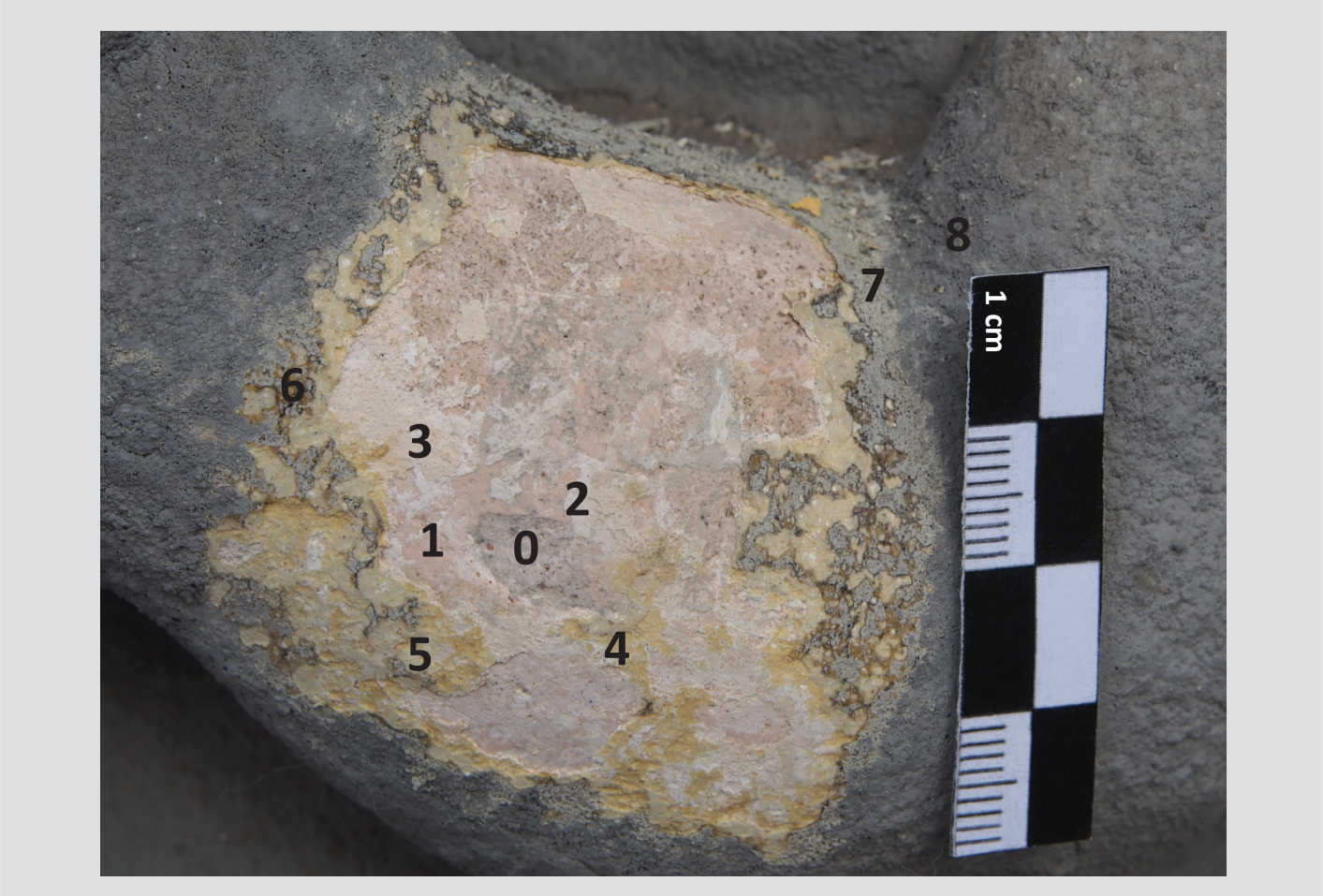
SONDA ČÍSLO	S4/a,b,c
Lokalizace sondy 	Prvek RE14/C S4/a - rámeček okolo reliéfu S4/c - plocha uvnitř rámečku
	




NÁLEZOVÝ PROTOKOL

Číslo vrstvy	Popis	Barevnost
0	Štuk jemné plnivo, červené	Světle růžová
1	Souvrství tenkých vrtev	Bílá
2	Monochromní tenká vrstva	Okrovo-růžová
3	Monochromní vrstva tenká	Hnědá
4	Monochromní tenká vrstva	Bílo-šedá
5	Monochromní silnější vrstva	Žlutá/ na rámečku tmavě žlutá
7	Silný nátěr s plnivem - pravděpodobně akrylový	Světle šedá

SONDA ČÍSLO	S4/d
Lokalizace sondy 	Ruka satyra s trumpetou prvek RE14/C




NÁLEZOVÝ PROTOKOL		
Číslo vrstvy	Popis	Barevnost
0	Sádrový odlitek	Růžová červené plnivo
1	Povrch sádry	Růžová
2	Monochromní tenká vrstva	Bílá
3	Monochromní tenká vrstva	Světle růžová
4	Monochromní tenká vrstva	Světle okrová (do žluta)
5	Monochromní silná vrstva	Zeleno-okrová
6	Vrstva nečistot	Tmavě okrová, hnědá
7	Silný nátěr s plnivem - pravděpodobně akrylový	Světle šedá
8	Silný nátěr s plnivem - pravděpodobně akrylový	Tmavě šedá
Poznámka: Povrch odlitku v hodní části sondy je degradovaný, bez vrstev nátěrů.		

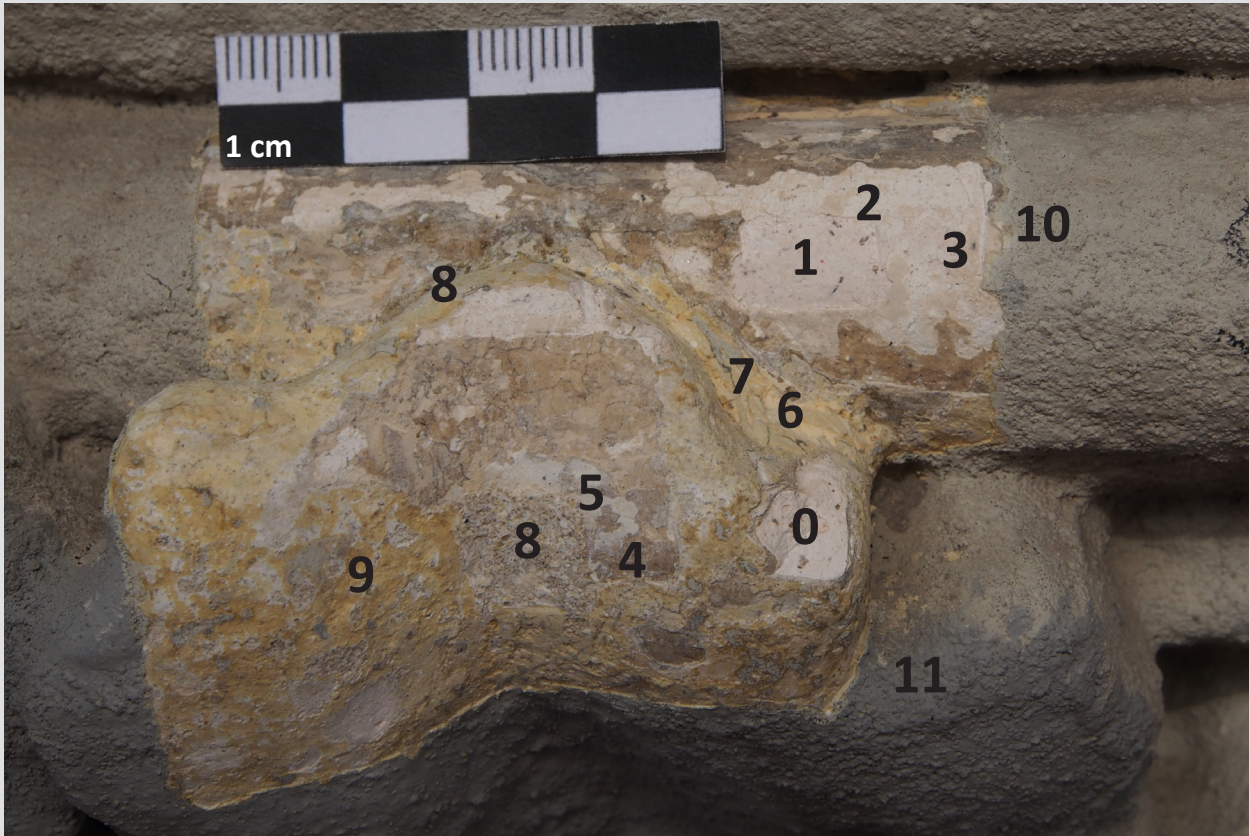
SONDA ČÍSLO	S5
Lokalizace sondy 	Římsa nad festonem RE11/F



NÁLEZOVÝ PROTOKOL



Číslo vrstvy	Popis	Barevnost
0	Štuk s červeným plnivem	Růžová
1	Povrch štuky	Světle růžová
2	Monochromní tenká vrstva (vápenný)	Bílá
3	Monochromní tenká vrstva	Světle růžová
4	Monochromní tenká vrstva	Hnědá
5	Monochromní silná vrstva	Zeleno-okrová
6	Vrstva nečistot	tmavě okrová, hnědá
7	Silná vrstva	žlutá tmavě
8	Silný nátěr s plnivem - pravděpodobně akrylový	Světle šedá

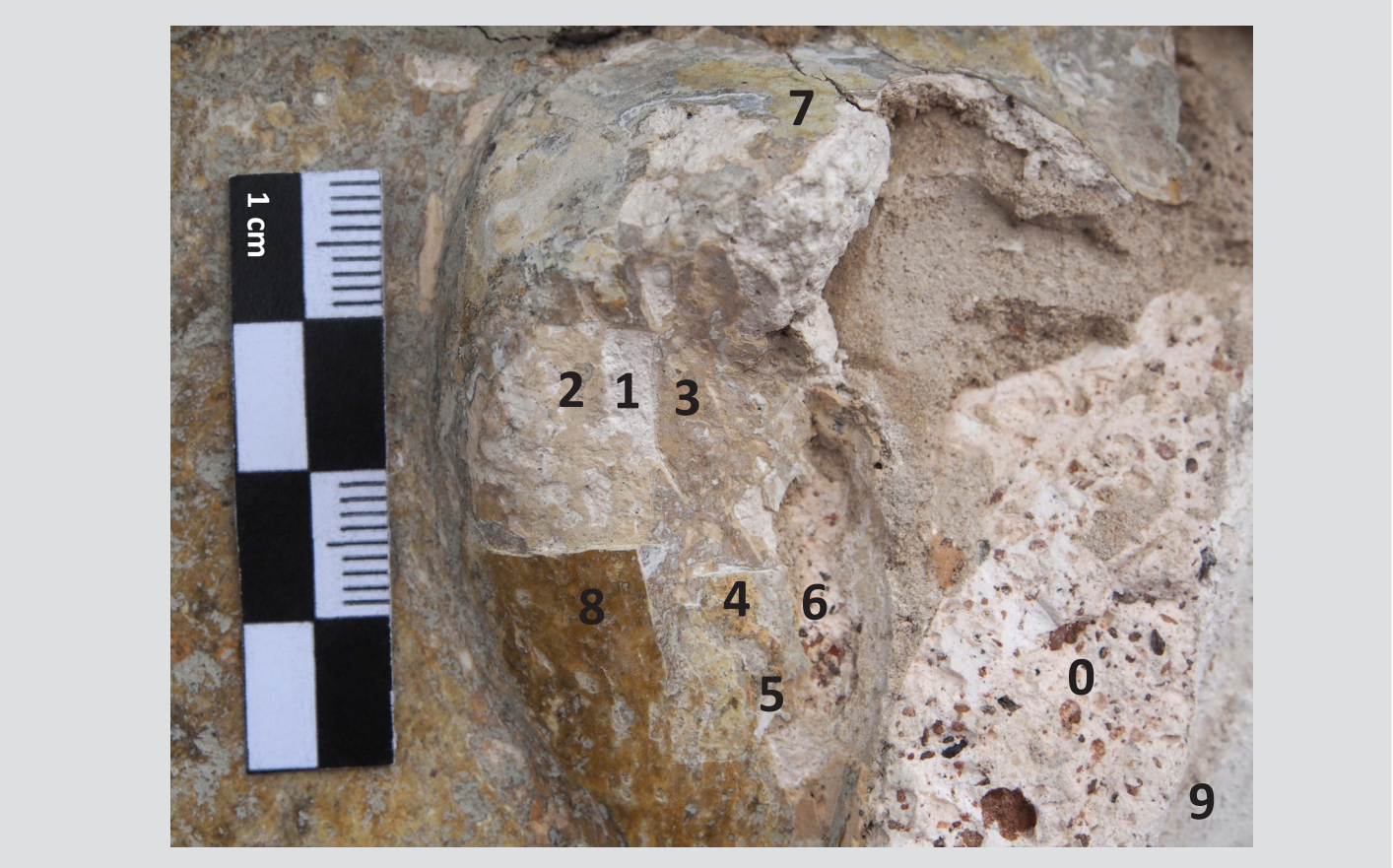
SONDA ČÍSLO	S6
Lokalizace sondy 	Volutová konsola s listem akantu RE9/D





NÁLEZOVÝ PROTOKOL

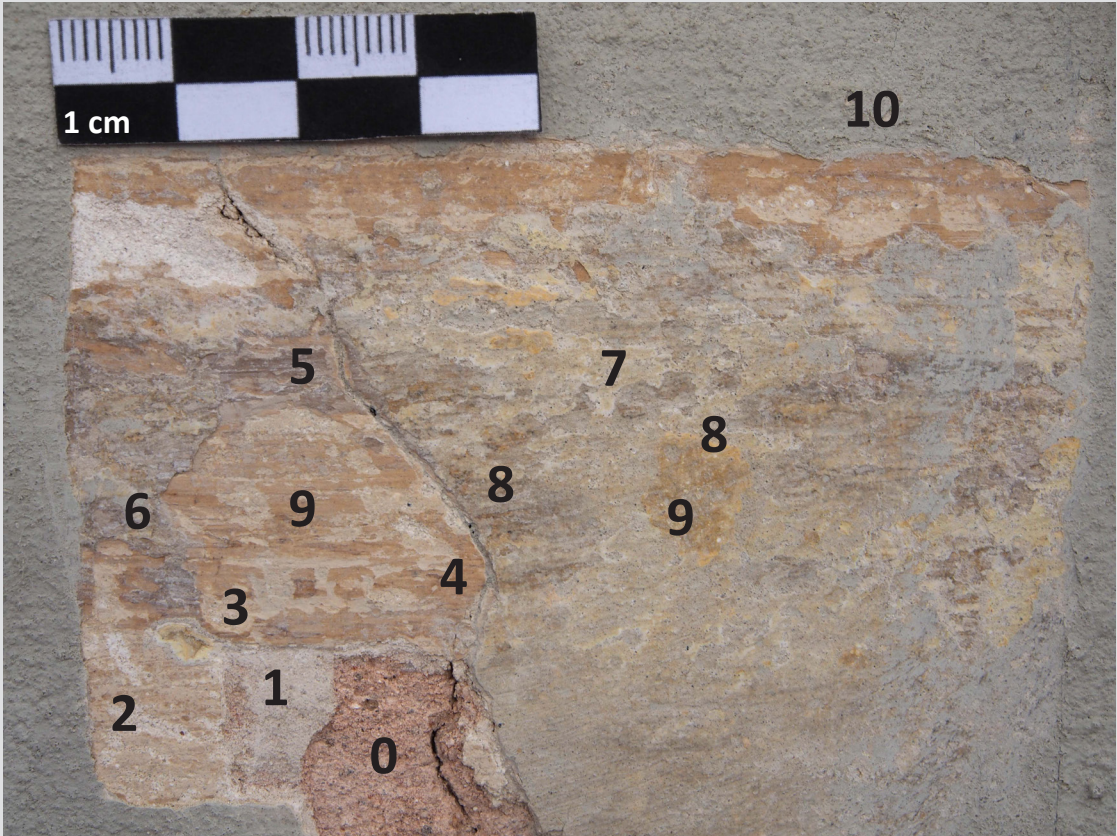
Číslo vrstvy	Popis	Barevnost
0	Sádrový odlitek	Světle růžová, červené plnivo
1	Povrch štuky	Světle růžová
2	Monochromní tenká vrstva (vápenný)	Bílá
3	Monochromní tenká vrstva	Světle okrovo-růžová
4	Monochronní tenká vrstva	Světle hnědá
5	Tenká vrstva (vápenná)	Bílá
6	Monochronní silná vrstva fragmenty	Světle růžovo-žlutá
7	Monochromní silná vrstva	Zeleno-okrová
8	Lokálně výskyt jemného štuky	Světle hnědo-okrová
9	Silná vrstva	žlutá
10	Silný nátěr s plnivem - pravděpodobně akrylový	Světle šedá
11	Silný nátěr s plnivem - pravděpodobně akrylový	Tmavě šedá

SONDA ČÍSLO	S7
Lokalizace sondy 	Mašle u festonu RE11/F
	




NÁLEZOVÝ PROTOKOL		
Číslo vrstvy	Popis	Barevnost
0	Sádrový odlitek	Světle růžová, červené plnivo
1	Povrch sádry	Světle růžová
2	Monochromní tenká vrstva	Světle okrovo-růžová
3	Monochromní tenká vrstva	Světle hnědá
4	Monochromní tenká vrstva	Hnědá
5	Tenká vrstva	Bílá
6	Fragmenty hrubozrnné vrstvy	Oranžová
7	Monochromní silná vrstva	Zeleno-okrová
8	Silná pevná vrstva, souvrtsví (fermež)	Světle a tmavě okrová
9	Silný nátěr s plnivem - pravděpodobně akrylový	Světle šedá
10	Silný nátěr s plnivem - pravděpodobně akrylový	Tmavě šedá (není na fotce)

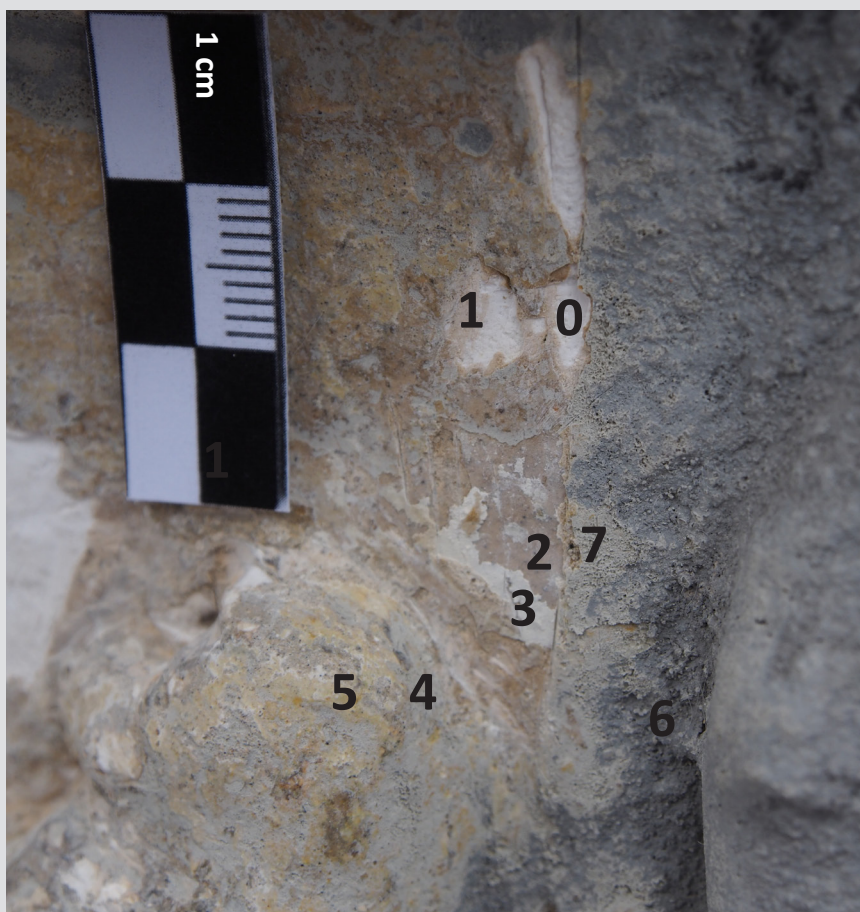
SONDA ČÍSLO	S8/b
Lokalizace sondy 	Průběžná římsa nad reliéfem erbu města RE8
	



NÁLEZOVÝ PROTOKOL



Číslo vrstvy	Popis	Barevnost
0	Štuk s červeným plnivem	Sytě růžová
1	Povrch štuku	Světle růžová
2	Silná vrstva (vápenná)	Bílá
3	Monochromní tenká vrstva	Světlá okrovo-růžová
4	Monochromní tenká vrstva	Tmavá okrovo-růžová
5	Monochromní tenká vrstva	Hnědá
6	Tenká vrstva	Bílá
7	Monochromní silná vrstva	Zeleno-okrová
8	fragmenty vrstvy	Žlutá
9	fragmenty vrstvy	Okrová
10	Silný nátěr s plnivem - pravděpodobně akrylový	Světle šedá

SONDA ČÍSLO	S10/a
Lokalizace sondy 	Erb s městským znakem RE8




NÁLEZOVÝ PROTOKOL

Číslo vrstvy	Popis	Barevnost
0	Sádrový odlitek (asi bez plniva)	Bílá
1	Monochromní velice tenká vrstva povrch odlitku	Světle růžová
2	Monochromní tenká vrstva	Světle hnědá
3	Monochromní tenká vrstva	Bílá
4	Monochromní silná vrstva	Zeleno-okrová
5	Silný nátěr s plnivem - pravděpodobně akrylový	Světle šedá
6	Silný nátěr s plnivem - pravděpodobně akrylový	Tmavě šedá

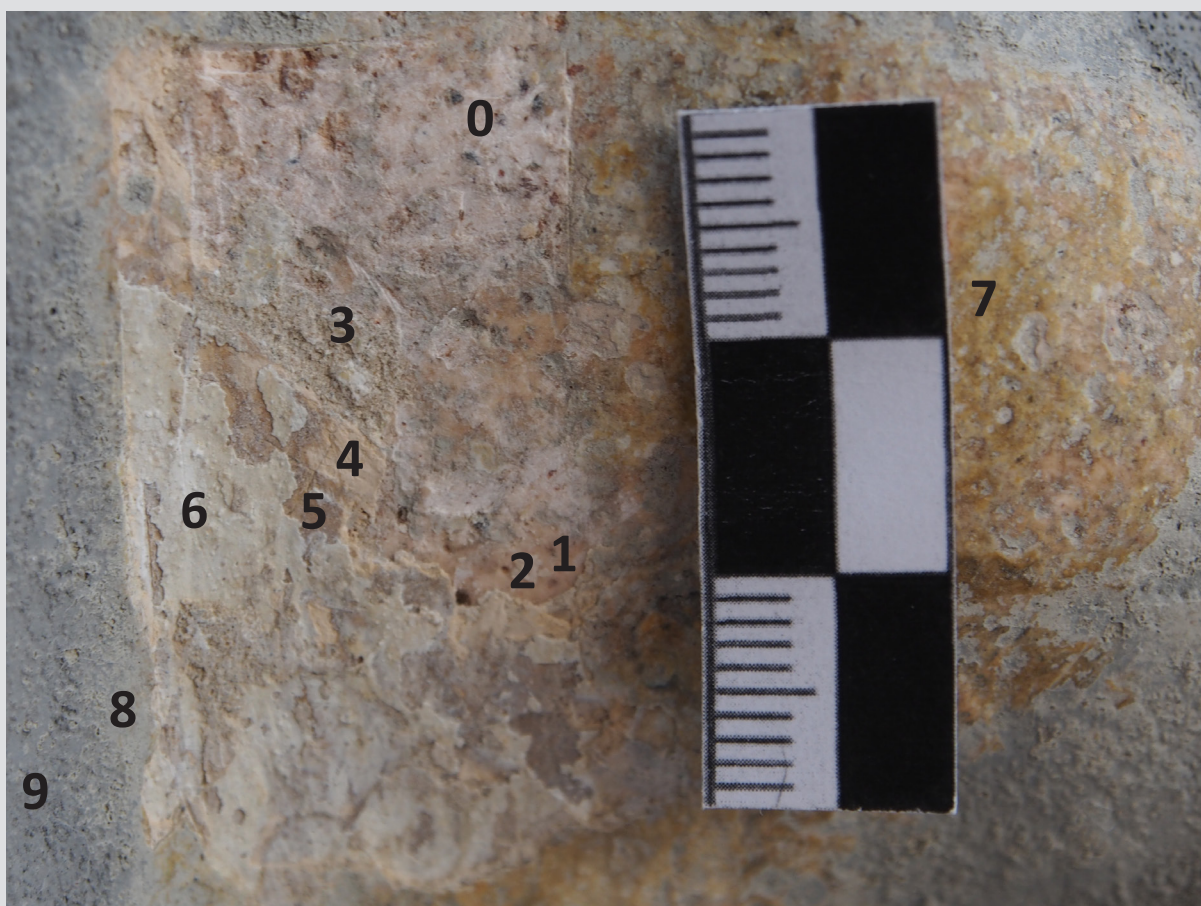
SONDA ČÍSLO	S10/B
Lokalizace sondy 	Levá noha Haut-reliefu anděla RE4/C
	



NÁLEZOVÝ PROTOKOL		
Číslo vrstvy	Popis	Barevnost
0	Sádrový odlitek	Bílá
1	Povrch sádry	Světle růžová
2	Monochromní tenká vrstva	Světlá Okrovo-růžová
3	Monochromní tenká vrstva	Světle hnědá
4	Monochromní tenká vrstva	Bílá
5	Monochromní silná kompaktní vrstva	Tmavě okrová
6	Monochromní silná kompaktní vrstva	Žluto-okrová
7	Lokálně fragmenty jemného štku	Šedá
8	Silný nátěr s plnivem - pravděpodobně akrylový	Světle šedá
9	Silný nátěr s plnivem - pravděpodobně akrylový	Tmavě šedá


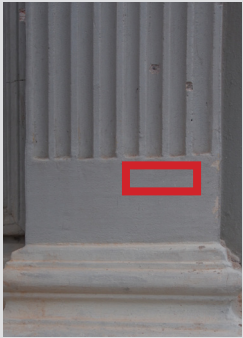
Lokalizace sondy 

Haut-relief hlavy lva





NÁLEZOVÝ PROTOKOL

Číslo vrstvy	Popis	Barevnost
0	Sádrový odlitek	Bílá, červené plnivo
1	Hladký povrch sádry	Světle růžová
2	Tenká vrstva	Bílá
3	Silnější hrubší vrstva, lokální výskyt	Světlý okr
4	Monochromní tenká vrstva	Světle okrovo-růžová
5	Monochromní tenká vrstva	Světle hnědá
6	Tenká vrstva vápenná	Bílá
7	Silná kompaktní vrstva (fermez?)	Okrová světlá/tmavá
8	Silný nátěr s plnivem - pravděpodobně akrylový	Světle šedá
9	Silný nátěr s plnivem - pravděpodobně akrylový	Tmavě šedá

SONDA ČÍSLO	Hloubková sonda do omítkových vrstev 1	
Lokalizace sondy 	Pilastr 16A/2	
		



NÁLEZOVÝ PROTOKOL		
Číslo vrstvy	Popis	Barevnost
0	Cihla	Červená
1	Hrubozrnný štuk silná vrstva	Okrová
2	Hrubozrnný štuk	Šedá
3	Povrch štuku jemnozrnný	Růžová
4	Monochromní tenká vrstva	Šedá
5	Monochromní tenká vrstva	Světle žlutá
6	Monochromní tenká vrtstva	Okrová
7	Silný nátěr s plnivem - pravděpodobně akrylový	Světle šedá

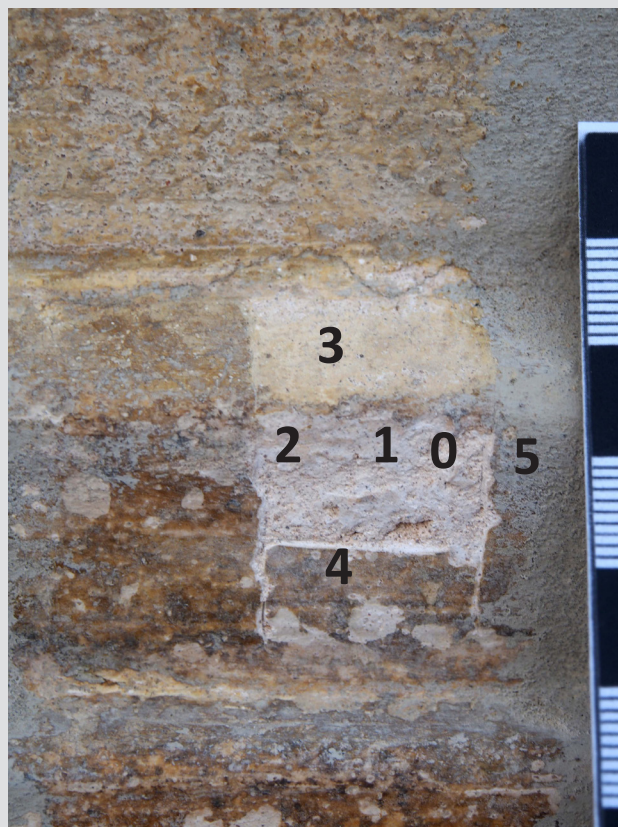
SONDA ČÍSLO	Hloubková sonda do omítkových vrstev 2	
Lokalizace sondy 	Kartuše s profilovaným orámováním a geometrickou výzdobou	
		



NÁLEZOVÝ PROTOKOL


Číslo vrstvy	Popis	Barevnost
0	Cihla	Červená
1	Hrubozrný štuk	Světle červená
2	Hrubozrný štuk	Růžová
3	Uhlazený povrch štuku	Růžová
4	Monochromní silná vrstva	Bílá
5	Monochromní silná kompaktní vrstva	Žlutá
6	Hrubozrný štuk	Šedá
7	Uhlazený povrch štuku	Šedá
8	Silný nátěr s plnivem - pravděpodobně akrylový	Světle šedá
9	Silný nátěr s plnivem - pravděpodobně akrylový	Tmavě šedá

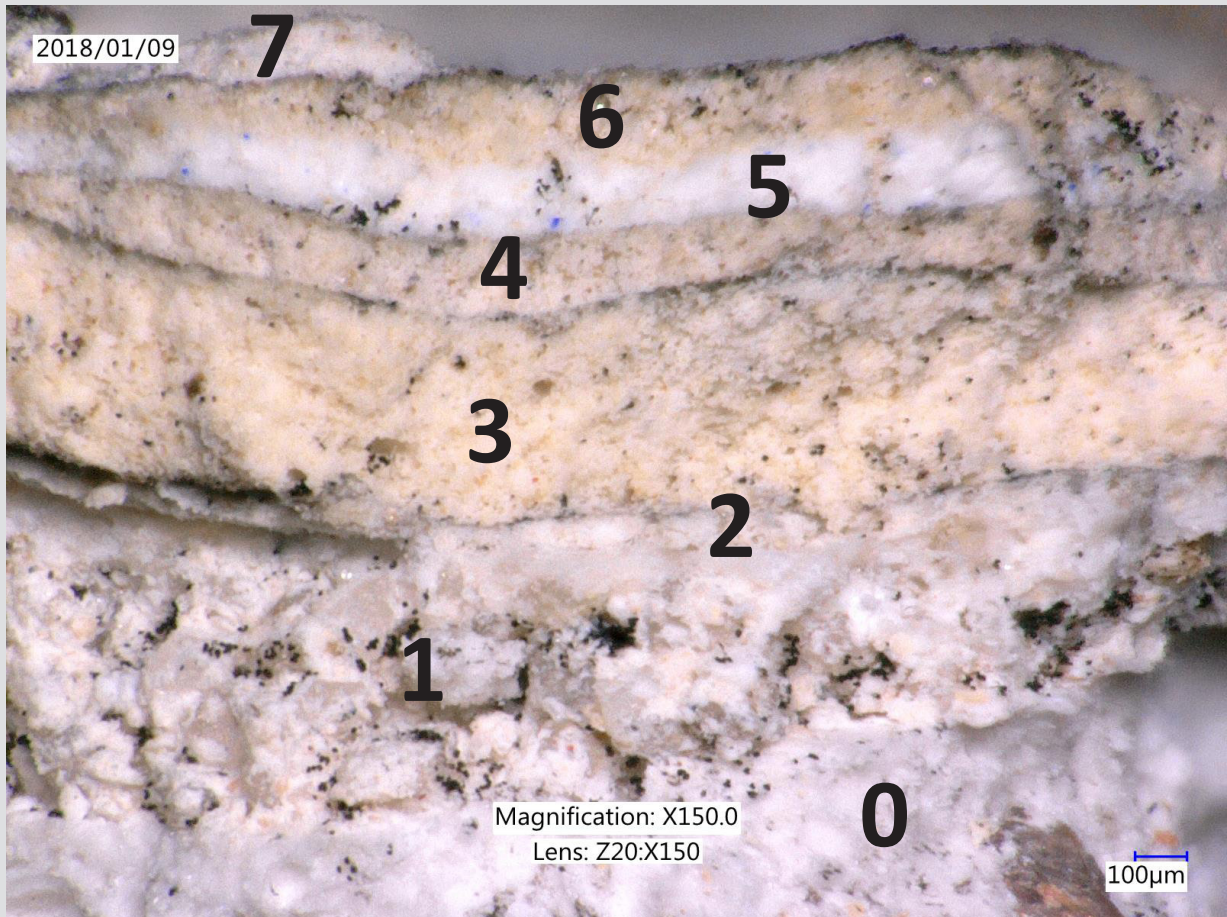
Poznámka: Profilovaný rám okolo štukového členitého pole byl zhotoven ze sádry.



NÁLEZOVÝ PROTOKOL

Číslo vrstvy	Popis	Barevnost
0	Hrubozrný štuk	Světle růžová
1	Uhlazený povrch štuky	Bílá
2	Tenká vrstva	Světle růžová
3	Tenká vrstva	Světle žlutá
4	Tenká vrstva	Tmavě okrová/světle okrová
5	Silný nátěr s plnivem - pravděpodobně akrylový	Světle šedá

VZOREK	VZ 11
Lokalizace 	Konzola RE9/B
	



NÁLEZOVÝ PROTOKOL

Číslo vrstvy	Popis	Barevnost
0	Sádrový odlitek	Bílá, červené plnivo
1	Silnější vrstva	Bílo-růžová
2	Tenká vrstva	Bílá
3	Silnější vrstva	Světle okrovo-růžová
4	Tenká vrstva	Světle hnědá
5	Tenká vrstva	Bílá
6	Tenká	Žluto-růžová
7	Fragment tenké vrstvy -akrylátový nátěr	Světle šedá

Poznámka:

Vzorek byl vyfocen na 3D mikroskopu typ VHX-5000, metodická spolupráce Muzeum hlavního města Prahy