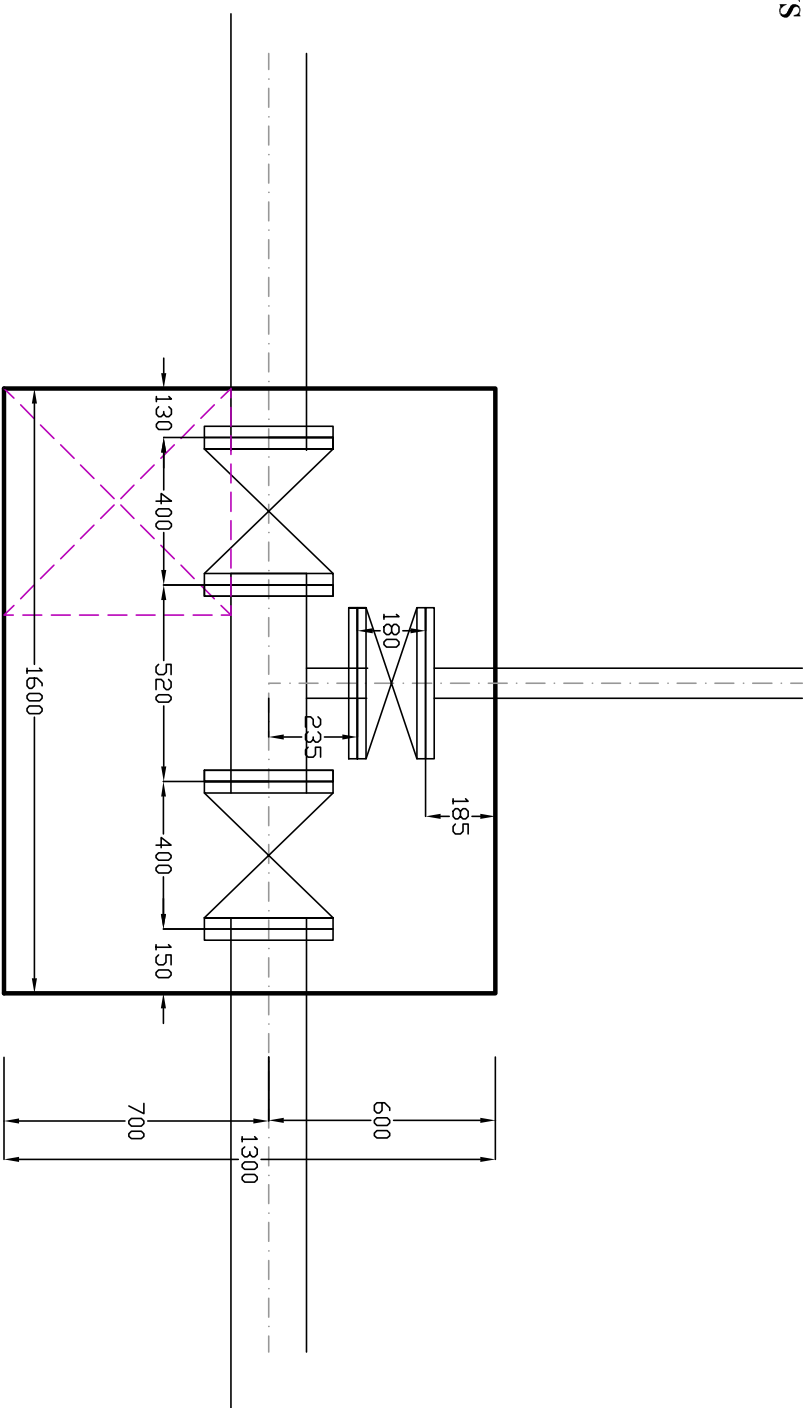
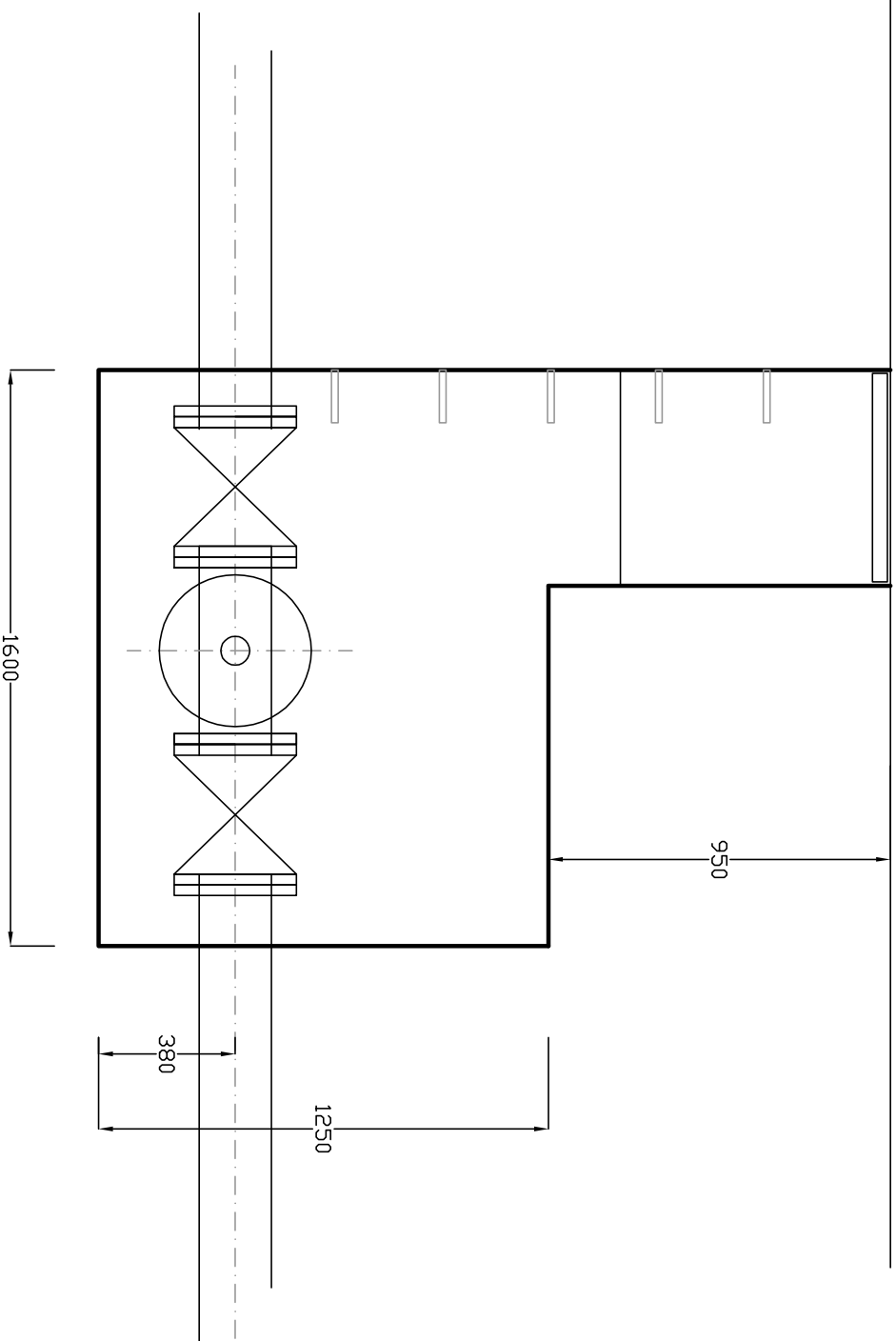


Pudorys



Rez



POZNÁMKA

Stávající šachta bude vyčerpána, omyta tlakovou vodou. Tvarovky a armatury budou demontovány a šachta bude nově vystrojena - dle zaměření VAKem DK je v šachtě T kus 200 / 80 a 3 šoupata. TP kusy (průchody stěnou) budou pouze očištěny a ponechány. Výpis materiálu je v souhrnné tabulce kladečského schematu.

Hlavní projektant	Ing. Blanka Matějková	ING. BLANKA MATĚJKOVÁ vodohospodářská projekce Nádražní 189, TRUTNOV
Vypracoval	Ing. Blanka Matějková	
Investor	MĚSTO DVŮR KRÁLOVÉ NAD LABEM	
Stupeň	DSP	
<p>Dvůr Králové nad Labem</p> <p>II/299 - rekonstrukce Hradecké a Dukelské ulice</p> <p>Oprava vodovodního řádu v Dukelské ulici</p>		
Armaturní šachta		Příloha č.
		8