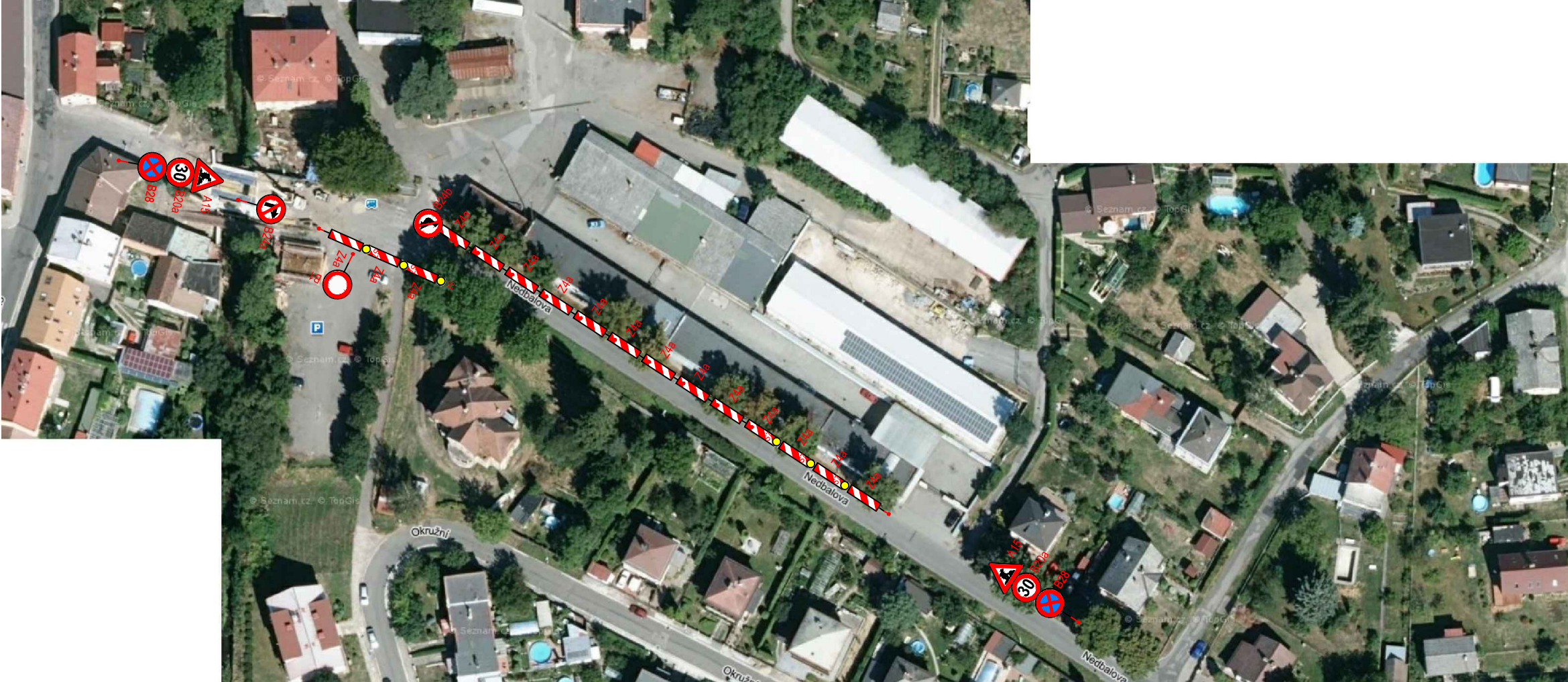


SITUACE DIO
FÁZE 3 - SO 134



UMÍSTĚNÍ DOPRAVNÍHO ZNAČENÍ

Boční umístění
Svislé dopravní značky, dopravní zařízení ani jejich nosné konstrukce nesmějí zasahovat do vymezené části dopravního prostoru stanovené volnou šířkou a volnou výškou silnice (včetně části vymezené pro cyklisty) podle ČSN 73 6101, ČSN 73 6110 a ČSN 73 6201. Nosné konstrukce dopravních značek a dopravních zařízení mohou zasahovat pouze do průchozího prostoru (prostor pro chodce nebo cyklisty), a to pouze za předpokladu, že v daném místě zůstane volná šířka 1,50 m.

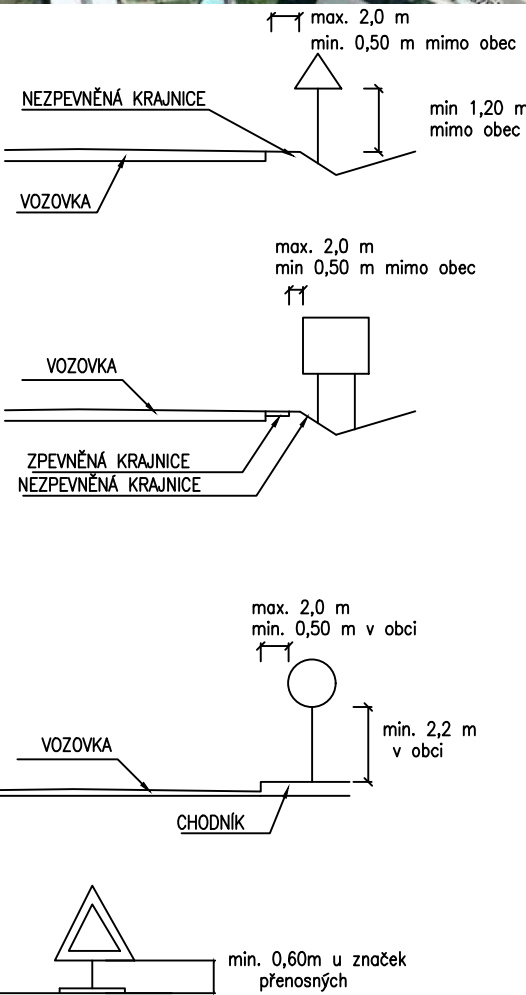
V úsecích silnice, kde jsou umístěna záchytná bezpečnostní zařízení, je žádoucí sloupky a nosné konstrukce dopravních značek a dopravních zařízení umísťovat za deformační zónu záchytných bezpečnostních zařízení. /silniční svodidlo/ Výše uvedené zásady se nevztahují na dopravní značky a dopravní zařízení, které označují překážky silničního provozu, pracovní místa a jiná dopravní omezení.

Směrové umístění
Svislé dopravní značky a dopravní zařízení se umísťují přibližně kolmo ke směru silničního provozu. Reflexní dopravní značky a reflexní dopravní zařízení se umísťují tak, aby maximální účinek odrazu světelných paprsků reflektorů vozidel působil na řidiče mimo obec ze vzdálenosti přibližně 100 m, v obci přibližně 50 m.

Vzdálenost mezi dopravními značkami
V podélném směru se dopravní značky umísťují ve vzájemné vzdálenosti tak, aby je bylo možno včas vnímat. Na silnicích je tato vzdálenost nejméně 30 m, v obci na dopravně málo významných silnicích může být výjimečně 10 m.

Uspořádání a kombinace
Dopravní značky se na sloupku (konstrukci) umísťují symetricky pod sebou. Na jednom sloupku (konstrukci) lze umísťovat pouze značky téhož typu velikosti.

Stávající svislé dopravní značení, které je v rozporu s návrhem DIO, bude přeškrtnuto páskou s oranžovo-černým pruhem dle TP 66.



03		
02		
01		
ZMĚNA	POPIS	DATUM



ING. IVAN ŠÍR
PROJEKTOVÁNÍ DOPRAVNÍCH STAVEB a.s.
Haškova 1714/3, 500 02 Hradec Králové, tel: +420 603 181 473, sir@sirivan.cz, www.sirivan.cz

IČ: 287 86 793

Objednatel: Město Dvůr Králové nad Labem
náměstí T. G. Masaryka 38, 544 17 Dvůr Králové nad Labem

Dvůr Králové nad Labem
Úprava křižovatky v ulici Nedbalova

- kraj:
Královéhradecký

■ MÚ / OU:
Dvůr Králové nad Labem

■ stupeň utajení:
bez utajení

■ datum:
09 / 2017

■ zakázkové číslo:
17 119

■ stupeň PD:
DSP + PDPS
- odpovědný projektant stavby:
Ing. Ivan Šír

■ odpovědný projektant objektu:
Ing. Jan Fiala

■ vypracoval:
Ing. Jakub Erben

■ kontroloval:
Ing. Jan Fiala

■ změna číslo:
00

■ měřítko:
-

Ing. Jan Fiala
Ing. Jakub Erben
Ing. Jan Fiala

ZÁSADY ORGANIZACE VÝSTAVBY
SITUACE DIO - FÁZE 3

E.2.3