

POZNÁMKY:

- VÝŠKOVÝ SYSTÉM: B.p.v.
- POLOHOVÝ SYSTÉM: JTSK
- JMENOVITÉ KRYTÍ VÝZTUŽE 50 mm
- SÍŤE UPRAVIT DLE TVARU BEDNĚNÍ
- VÝZTUŽ ZÁKRYTOVÉ DESKY ZE SÍŤI SVAŘIT S KOTEVNÍMI TRNY $\phi R20$
- BETONOVÁ SMĚS ZAVLHLÁ AŽ MĚKKÁ
- ZKOSENÍ POHLEDOVÝCH HRAN BETONU 20/20 mm (POKUD NENÍ UVEDENO)
- BETONY BUDOU PROVEDENY DLE ČSN EN 206-1
- BETON JE NUTNO V POČÁTEČNÍCH FÁZÍCH TUHNUTÍ A TVRDNUTÍ ŘÁDNĚ OŠETŘOVAT A CHRÁNIT PŘED KLIMATICKÝMI VLIVY
- PŘED BETONÁŽÍ VTOKOVÝCH JÍMEK BUDOU NAVRŽENÉ DRENÁŽE OSAZENY V NAVRHOVANÝCH VÝŠKÁCH A PODÉLNÝCH SKLONECH A BUDOU ZAJIŠTĚNY PROTI VZNOSU (VYPLAVÁNÍ)
- VEŠKERÉ DETAILS BUDOU PROVEDENY DLE PŘÍSLUŠNÝCH VL, POKUD NEJSOU ROZKRESLENY V PD
- PLOCHY VE STYKU SE ZEMINOU BUDOU OPATŘENY PENETRAČNÍM NÁTĚREM A DVOJITÝM ASFALTOVÝM IZOLAČNÍM NÁTĚREM
- VEŠKERÉ BETONOVÉ KONSTRUKCE VE STYKU SE VZDUCHEM BUDOU OPATŘENY TRANSPARENTNÍM HYDROFÓBNÍM NÁTĚREM
- PŘI VÝSKYTU SPODNÍ VODY MUSÍ BÝT ZAJIŠTĚNO DOČASNÉ ODVODNĚNÍ VÝKOPU (RÝH) NAPŘ. POMOCÍ STAVEBNÍCH DRENÁŽÍ
- STAVEBNÍ DRENÁŽE PRO DOČASNÉ ODVODNĚNÍ RÝH MUSÍ BÝT PO ULOŽENÍ TRUB A PROVEDENÍ ZÁSYPU ZASLEPENY
- PŘED ZAPOČETÍM PRACÍ NA REKONSTRUKCI PROPUSTKU BUDE PROVEDENO PŘEVEDENÍ PŘÍKOPU (VODOTEČE)

BETON: C 30/37 XC2, XD3, XF4, XA1

Č. změny	Popis/důvod změny	Datum	Provedl

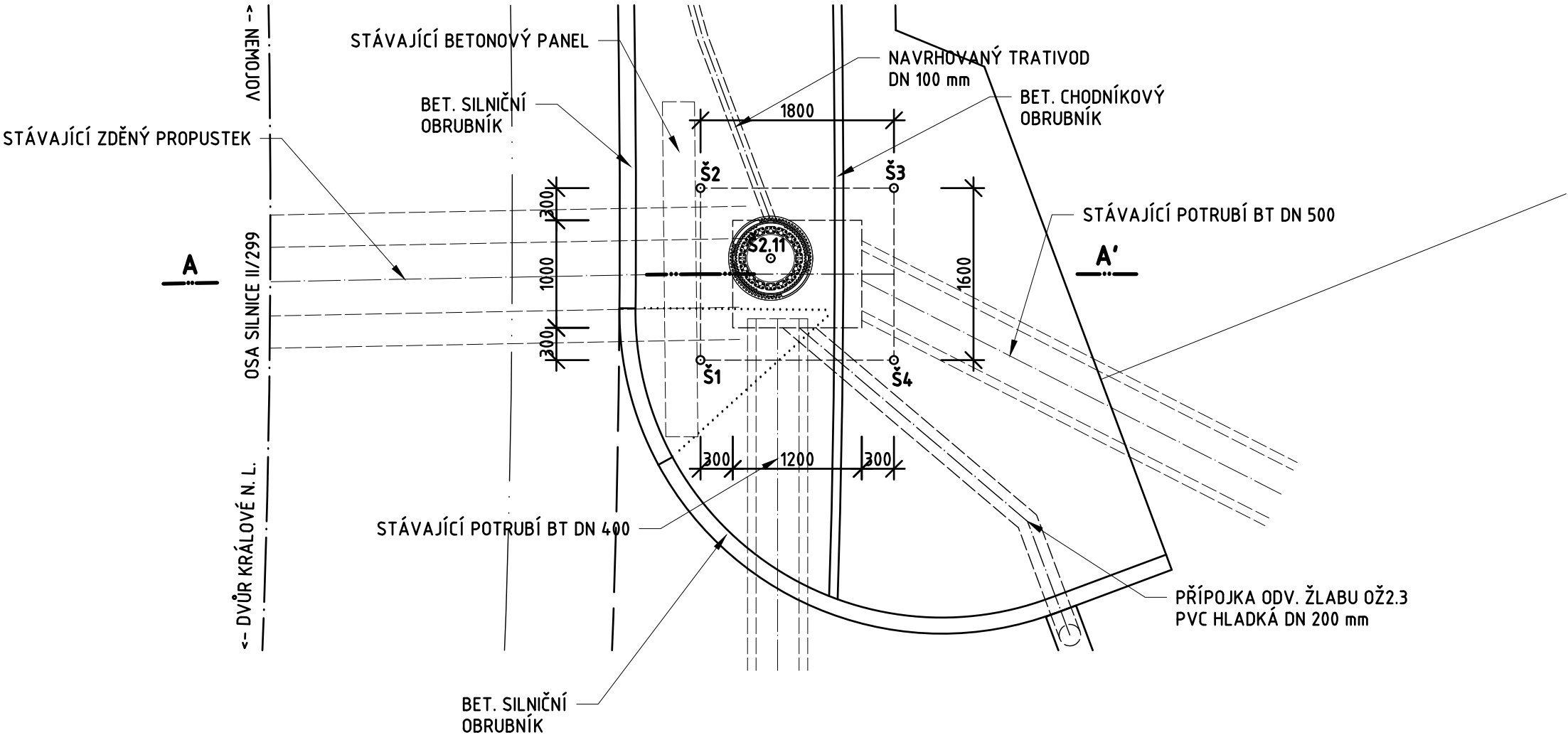
<i>Zodp. projektant</i> Ing. S. Janák	<i>Vypracoval</i> Bc. P. Syrovátka	<i>Č. zakázky</i> 005/20	DiK Janák, s.r.o. Dopravně inženýrská kancelář nábřeží Václava Havla 207 TRUTNOV
<i>Místo</i> Dvůr Králové n.L. - Verdek	<i>Kraj</i> Královéhradecký	<i>Datum</i> 03.2020	
<i>Investor</i> Město Dvůr Králové n. L.			<i>Stupeň</i> PDPS
DVŮR KRÁLOVÉ N. L. - VERDEK PĚŠÍ KOMUNIKACE - II. ETAPA SO.101 CHODNÍK PROPUSTEK			<i>Měřítko</i> 1:25, 1:50
			C.1.13

PROPUSTEK - VTOKOVÝ OBJEKT
PŮDORYS
M=1:50

SOUŘADNICE VYTÝČOVACÍCH BODŮ

BOD	Y	X
Š2.11	640.767,55	1.015.950,70
Š1	640.767,24	1.015.951,81
Š2	640.768,47	1.015.950,80
Š3	640.767,33	1.015.949,40
Š4	640.766,10	1.015.950,42

SOUŘADNICOVÝ SYSTÉM: JTSK
VÝŠKOVÝ SYSTÉM: B.p.v.



PROPUSTEK - VTOKOVÝ OBJEKT
ŘEZ A - A'
M=1:50

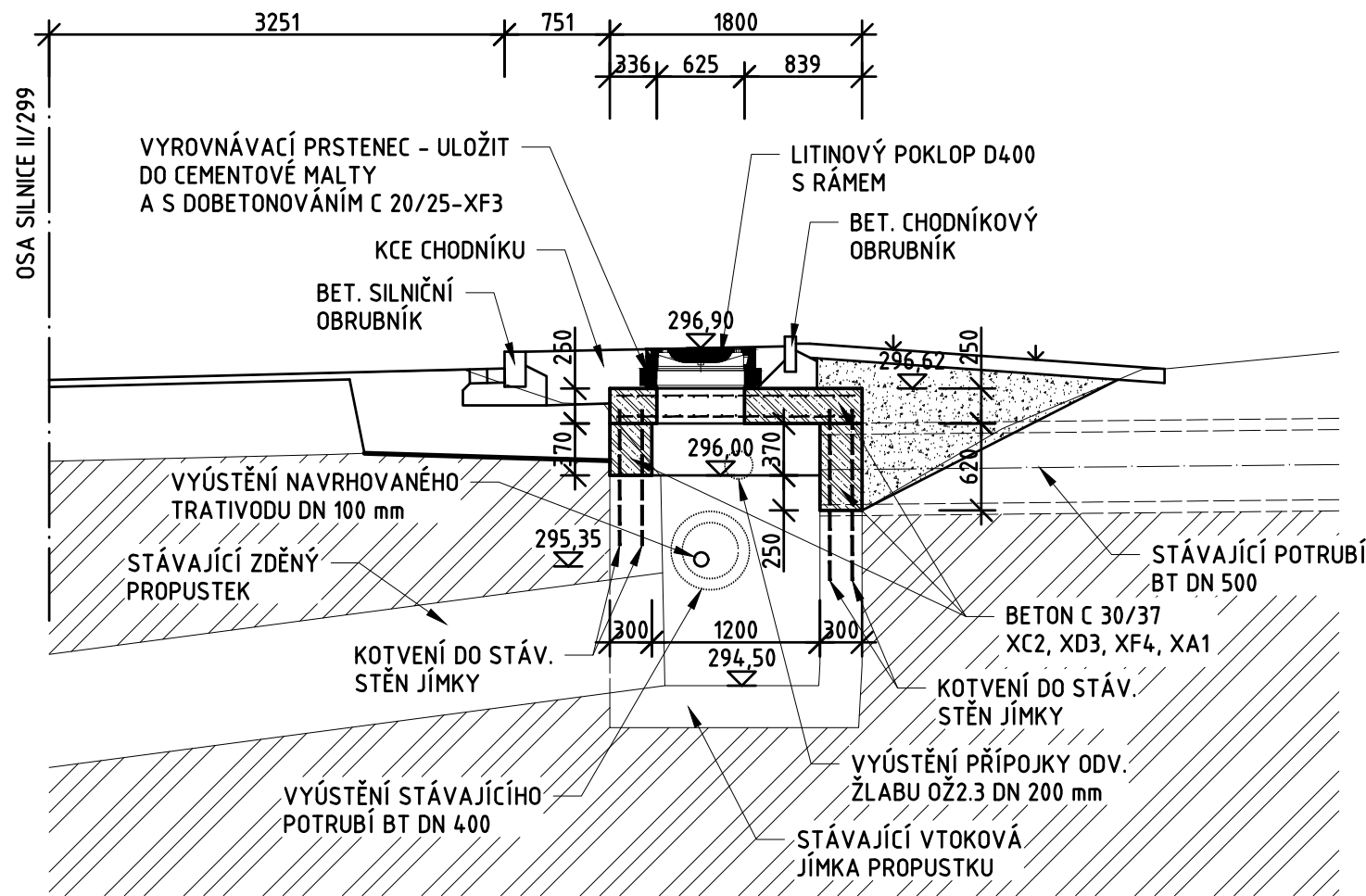
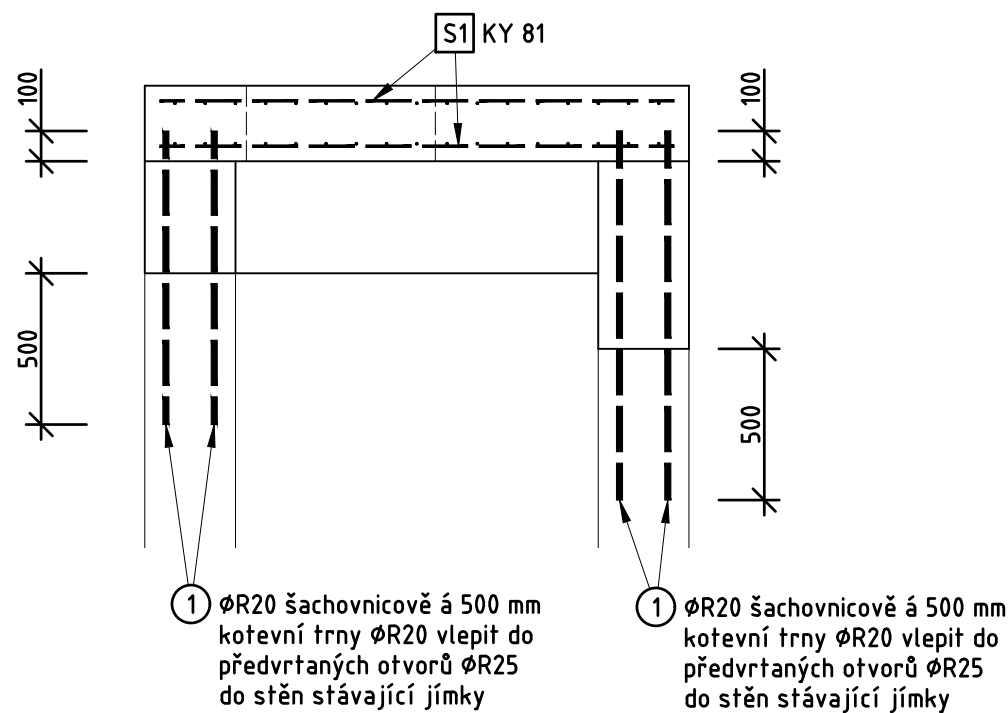


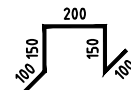
SCHÉMA VÝZTUŽE ŠACHTY
M=1:25



S1 SÍŤ KARI TYP KY 81 - CELK. 5,1 m²
SÍŤ UPRAVIT DLE TVARU BEDNĚNÍ

DISTANČNÍ VÝZTUŽ

ØR12 L=700



PROJEKTANT UVAŽUJE 4 ks/m²
SKUTEČNÉ MNOŽSTVÍ URČÍ ZHOTOVITEL