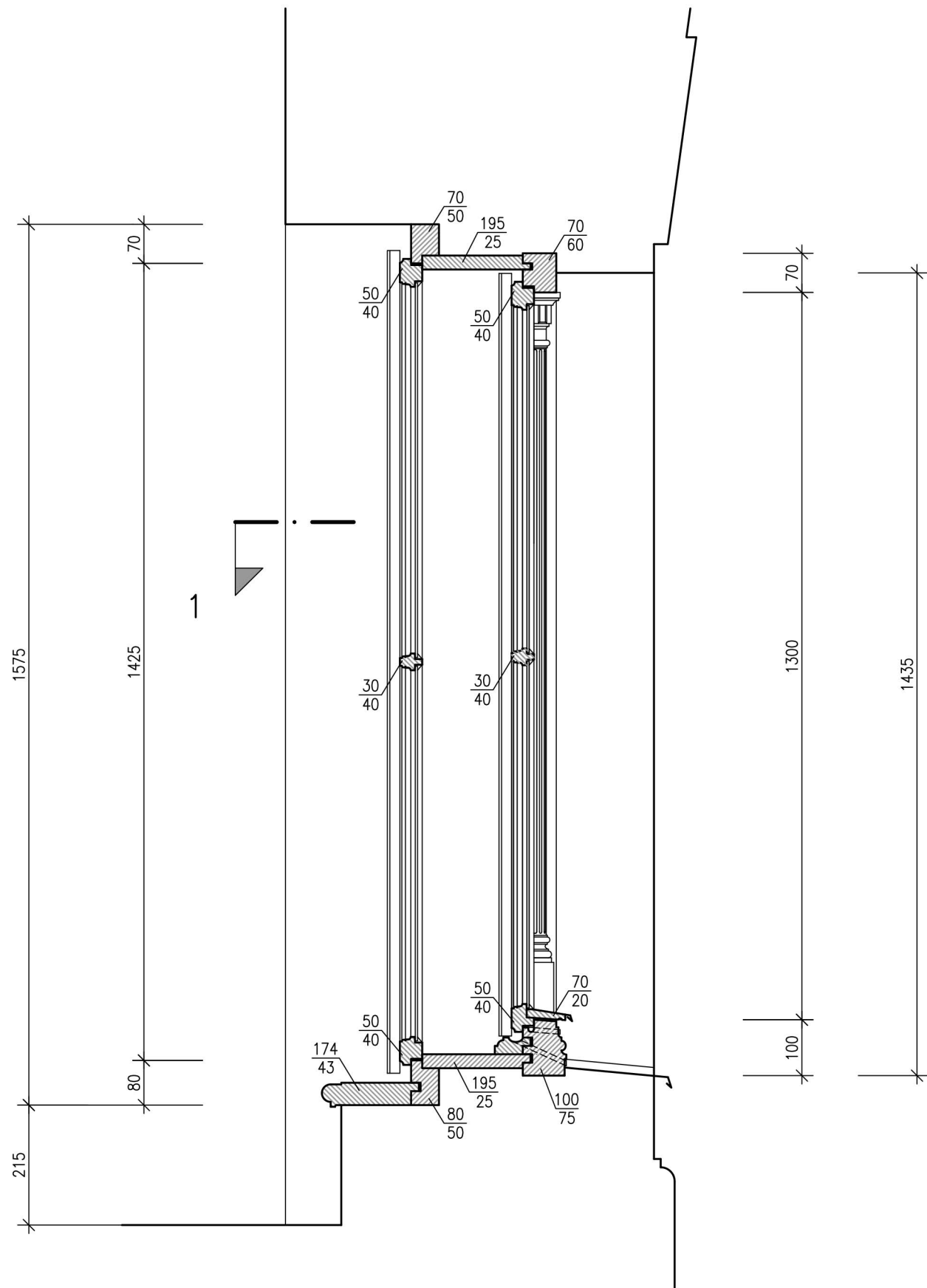
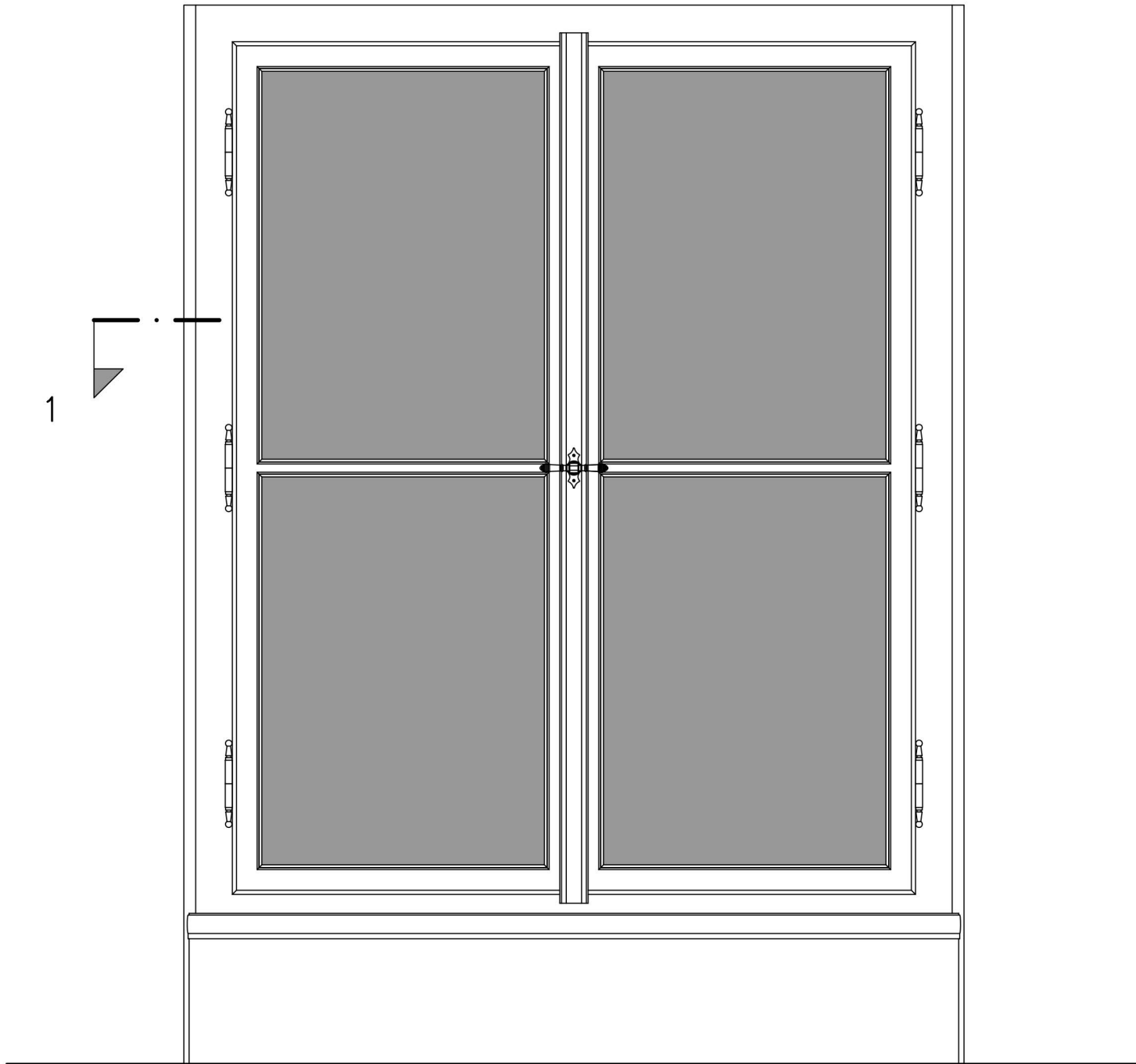


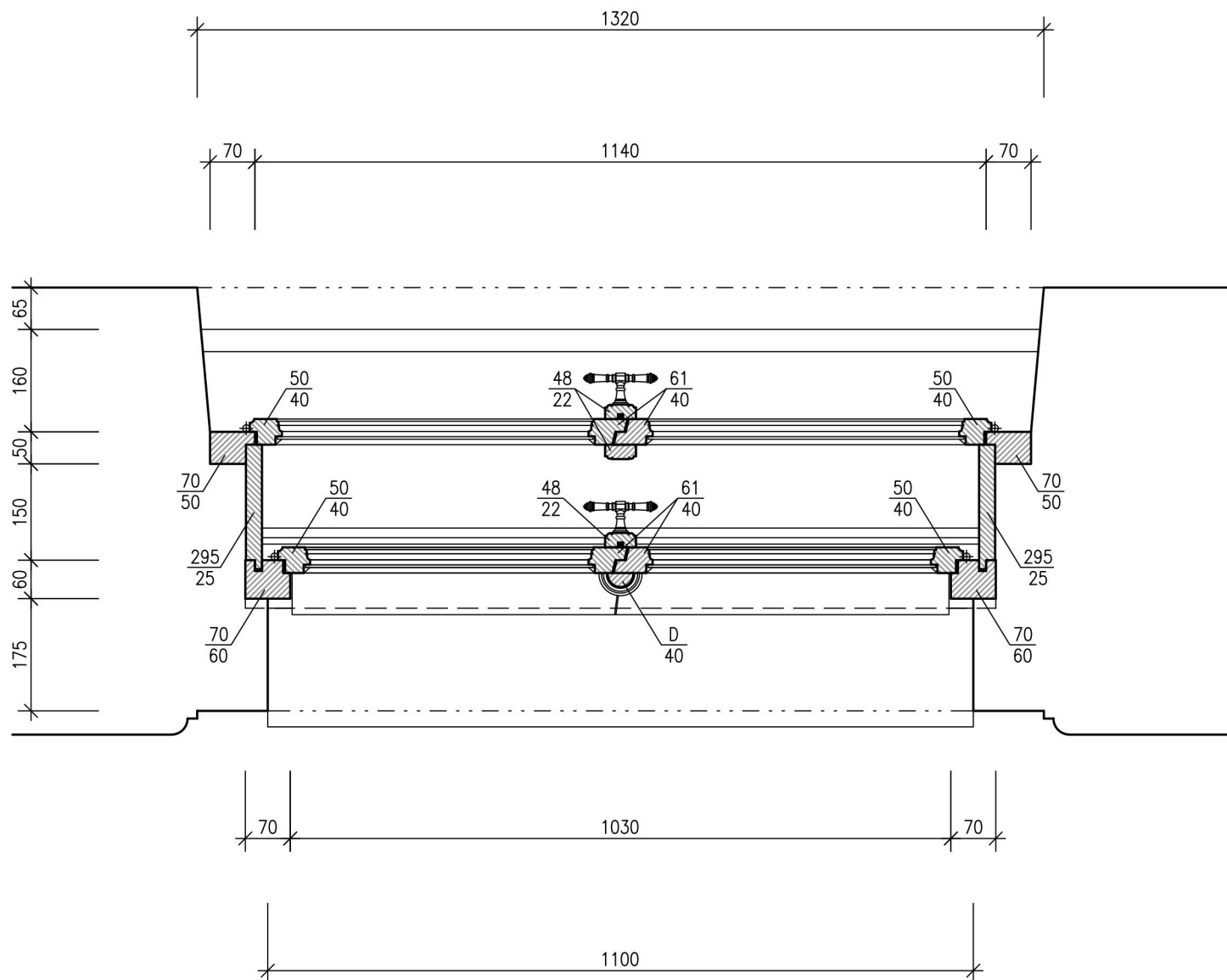
VNĚJŠÍ POHLED 3



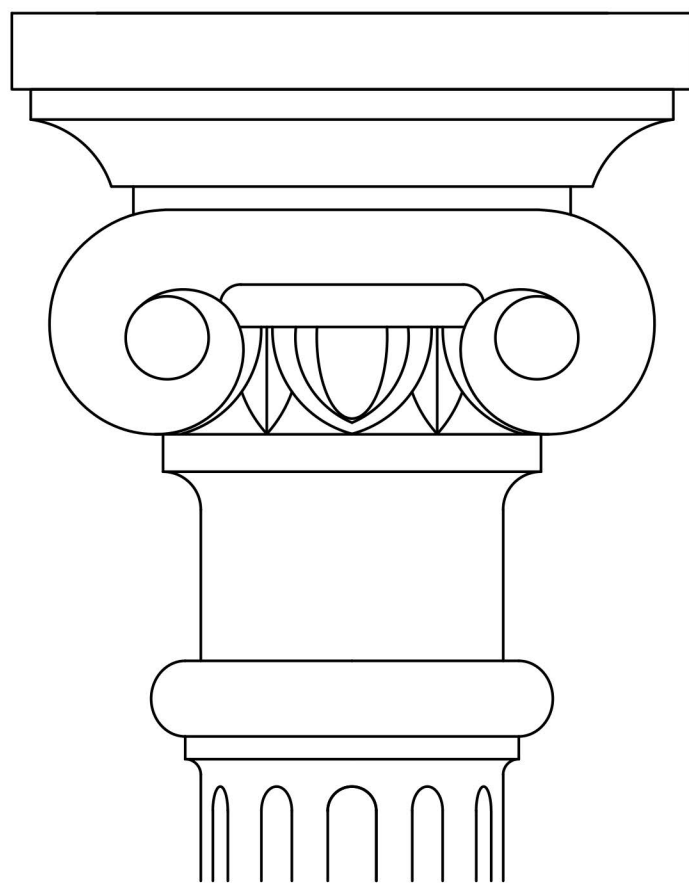
SVISLÝ ŘEZ 2



VNITŘNÍ POHLED 4



VODOROVNÝ ŘEZ 1



DETAIL HLAVICE KLAČKY/ M 1:1




POZNÁMKY:

TRUHLÁŘSKÉ PRÁCE

TR3/ VÝROBA A MONTÁŽ REPLIKY PŮVODNÍHO MODŘINOVÉHO ŠPALETOVÉHO ČTYŘKRÍDLÉHO OKNA (ROZMĚR: 1110/1435 MM; POVRCHOVÁ ÚPRAVA: BILÝ SYSTÉMOVÝ OLEJOVÝ NÁTĚR (RAL 9001); KOVÁNÍ: 6° ZAPUŠTĚNÝ ZÁVĚS 80 UR01 L - VÝROBCE TKZ POLNÁ + 10° ZAPUŠTĚNÝ ZÁVĚS 80 UR01 P - VÝROBCE TKZ POLNÁ + 2° ŽELEZNÁ HŘEBENOVÁ ROZVORA S ATYPICKOU MOSAZNOU OLIVOU A ZÁSTRČEMI + 16° ZADLABANÝ ROHOVNÍK (80/80/18 MM) + 2° ZADLABANÁ ZÁSKOČKA + 4° MOSAZNÁ ZARÁŽKA; KONDENZÁT STÉKAJÍCÍ PO VNITŘNÍM POVRCHU VNĚJŠÍ OKENNÍ VÝPLNĚ BUDE ZACHYCEN DO ŽLÁBKŮ Z NICHŽ BUDE POMOCÍ ČTYŘ NEREZOVÝCH TRUBÍČEK (PRŮMĚRU 8 MM) ODVEDEN NA VNĚJŠÍ OPLECHOVANÝ OKENNÍ PARAPET; ZASKLENÍ: REPLIKA ČIRÉHO TAŽENÉHO SKLA TL. 4 MM (SCHOTT RESTOVER PLUS).



5 KS

 <b>MGR. RENATA VESELÁ</b> PROJEKČNÍ ATELIER PRO DOKUMENTACI, PROJEKCI A OBNOVU HISTORICKÝCH STAVEB <small>IČ: 05367288 ADRESA: NÁM. KOMENSKÉHO 100, 587 71 MILETÍN OSM: 773 930 755, E-MAIL: VYAKOCHA@CENTRUM.CZ</small>	KRAJ: KRÁLOVÉHRADSKÝ		ZAK. Č.: 082020	
	OBEČ/ KATASTRÁLNÍ ÚZEMÍ: DVŮR KRÁLOVÉ N.L./ DVŮR KRÁLOVÉ N.L.		SOUŘAD. SYSTÉM:	
	OBJEDNATEL: MĚSTO DVŮR KRÁLOVÉ N.L., NÁM. T.G. MASARYKA 38, DVŮR KRÁLOVÉ N.L.		VÝŠKOVÝ SYSTÉM: relativní	
	AKCE:		STUPEŇ: DPS	
			FORMÁT: Bř4A	
AUTOR: ING. MILOŠ KUDRNOVSKÝ	OBSAH:		MĚŘÍTKO: 1:10	
VED. PROJ.: ZOD. PROJ.: ING. MILOŠ KUDRNOVSKÝ			DATUM: 12/2020	
KONTROLA:			OZNAC.: <b>D.1.1.</b> <b>TR3</b>	
SPOLUPRÁCE: MGR. RENATA VESELÁ ADELA VALŠKOVÁ				
OKNO TR3			PÁŘE. Č.:	