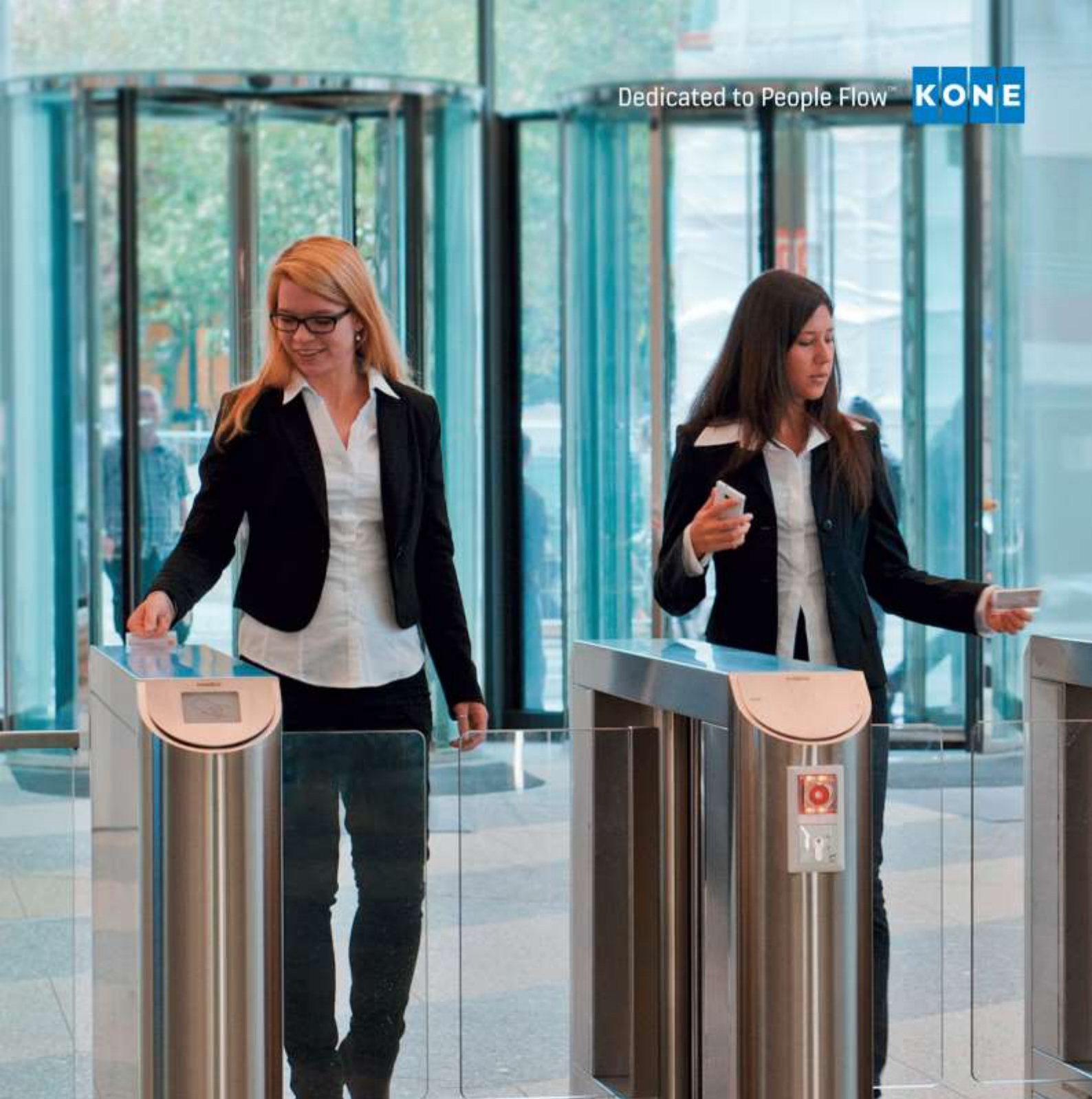


Dedicated to People Flow™



Naše nabídka

KD Dvůr Králové nad Labem

Datum nabídky: 06.02.2023

Číslo nabídky: 0014024761 -LBO-NEB-2023

GRIMM Architekti s.r.o.
nám. Republiky 22
59101 Žďár nad Sázavou

KONE, a.s.
Evropská 423/178
160 00 Praha 6

Nabídka č. 0014024761-LBO-NEB-2023

Číslo kalkulace: T-0006171924

Vážený zákazníku,

děkujeme Vám za pozvání k účasti na výběrovém řízení výše uvedeného projektu. Jsme hrdí, že Vám můžeme nabídnout produkty patřící do světové špičky, které jsou přesně šité na míru Vaší budově. Řešení KONE je vždy založeno na následujících základních principech:

Nejlepší v oblasti eko-efektivity

- Společnost KONE nabízí výtahy s nejlepší eko-efektivitou na trhu, které snižují celkové náklady provozovatele a minimalizují dopady na životní prostředí.
- Náš nově vylepšený výtah KONE MonoSpace® je o dalších 25% energeticky efektivnější než předchozí řešení a VDI class A je nyní standardem pro tento produkt.
- Nový KONE Direct Drive pro pohyblivé schody představuje 20% úsporu spotřeby energie oproti běžnému řešení.

Jízdní komfort, bezpečnost a spolehlivost udávající směr v odvětví

- Společnost KONE garantuje kvalitu každého instalovaného zařízení ověřením jízdního komfortu testem, před předáním výtahu - unikátní služba pouze v KONE.
- Tichou a bezproblémovou jízdu našich výtahů umožňuje kompletně renovovaný stroj KONE EcoDisc®, nové brzdy, výtahový systém a konstrukce kabiny. Stejně parametry platí i pro produkt KONE NanoSpace.
- Nové světelné a zvukové signalizace pohyblivých schodů a chodníků poskytnou srozumitelnou a bezpečnou navigaci cestujících.

Design, který získává ocenění

- Společnost KONE nabízí širokou kolekci funkčních a vizuálně atraktivních designů, navržených našimi profesionálními návrháři, kteří za ně získali i prestižní ocenění.
- Máme nejflexibilnější a nejvšestrannější nabídku interiérů kabin výtahů.

Komplexní servis podporující každý krok Vašeho projektu

- Společnost KONE nabízí profesionální nástroje pro návrh a design šetřící čas a náklady během přípravných prací na Vašem projektu.
- Naše efektivní metoda montáže bez lešení šetří náklady, minimalizuje hlučnost a rušnost, která by zasahovala do vykonávání činností ostatních profesí.

Pokud požadujete jakoukoliv další informaci či vysvětlení, neváhejte nás kontaktovat.

S pozdravem,

Jiří Socha
+420 725544653, jiri.socha@kone.com, www.kone.cz

CENTRÁLA KONE, a. s.

Evropská 423/178, 160 00 Praha 6

Nová zařízení:
tel.: 212 345 408, fax: 212 345 553
Servis:
tel.: 212 345 421, fax: 212 345 556
Modernizace:
tel.: 212 345 415, fax: 212 345 553

Celostátní dispečink: 844 115 115

POBOČKY:

V Lipkách 894, 500 02 Hradec Králové
tel.: 495 545 438, fax: 495 407 576

Matice Školské 17, 370 01 České Budějovice
tel./fax: 386 360 222

Na Zákopě 664/1a, 773 00 Olomouc
tel.: 585 233 986, fax: 585 222 815

Videňská 546/55, 639 00 Brno
tel.: 541 212 676, fax: 549 243 250

1.máje 103,
Ostrava 703 00
tel.: 596 945 800, fax: 596 945 801

www.kone.cz

e-mail: kone.zakaznik@kone.com

Certifikace ISO 9001:2008
Certifikace ISO 14001:2004



Obsah

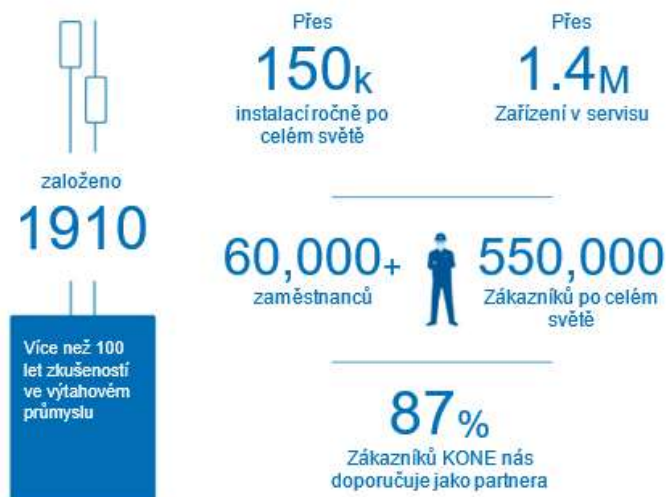
1.	Proč KONE?	4
2.	Zajištění úspěchu projektu	5
	Přehled projektu	5
3.	Vaše řešení	6
	TECHNICKÁ SPECIFIKACE	6
	MATERIÁLY A PROVEDENÍ	11
	Budova SO.01	11
	Výtah V1 a V2 (Duplex)	11
	Budova SO.02	16
	Výtah V1	16
	Výtah V2 Gastro výtah	20
	Výtah V3	24
	Výtah V4 nákladní	28
	Výtah V5	32
	Výtah V6 - stávající šachta, nový nákladní výtah	36
4.	Cenová nabídka	40
	Platební podmínky	41
	Záruka	41
5.	Instalace	42
6.	Vaše údržba KONE Care™	42

1. Proč KONE?

KONE ve zkratce

KONE je globální lídr ve výtahovém a eskalátorovém odvětví. Naším cílem je vytvořit z měst lepší místo pro život.

Naše univerzální portfolio produktů zahrnuje širokou škálu inovativních produktů včetně výtahů, eskalátorů, pohyblivých chodníků, automatických dveří pro budovy, monitorovacích, přístupových a cílových systémů řízení.



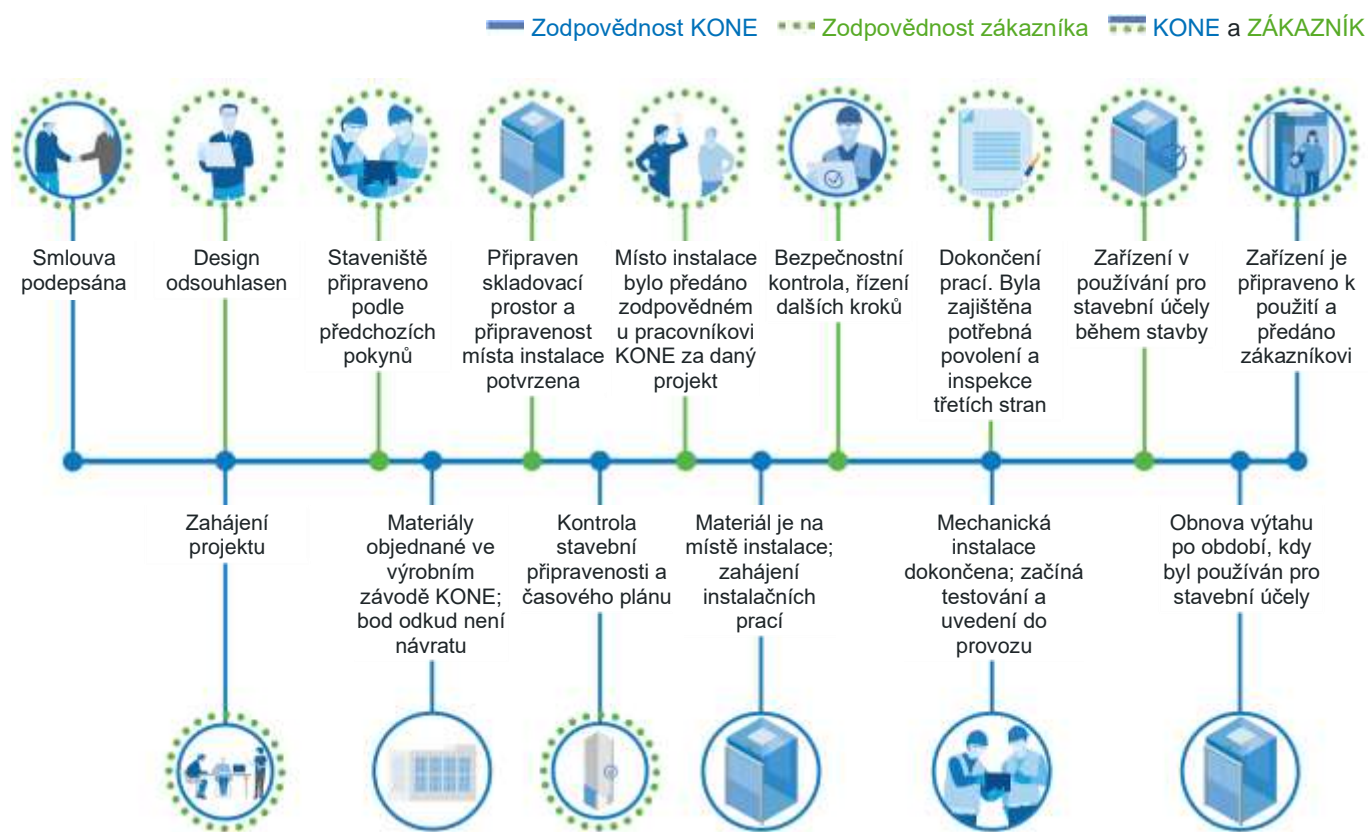
Hodnota pro Vás

Práce s KONE znamená efektivní, bezpečný a bezproblémový projekt od začátku do konce - naším úkolem je usnadnit vaši práci:

- ✓ Rozsáhlé odborné znalosti o People Flow a inovativní řešení pro optimalizaci využití prostoru v budově, jakož i hodnoty a uživatelského dojmu.
- ✓ Dodržování nejnovějších norem a bezpečnostních předpisů.
- ✓ Odborná podpora v celém projektu s cílem nalézt nejlepší řešení a rychle vyřešit jakékoli problémy.
- ✓ Nejflexibilnější a nejvšestrannější nabídka atraktivních interiérů tohoto odvětví.
- ✓ Zajištění kvality s přísnými kritérii pro každou fázi instalace a důkladné testování kvality jízdy každého výtahu před předáním.
- ✓ Spolehlivé zařízení s průměrnou mírou provozní spolehlivosti více než 99%.
- ✓ Udržitelnost a efektivita nákladů díky energeticky efektivním řešením.

2. Zajištění úspěchu projektu

Přehled projektu



Základní požadavky na stavební připravenost

Před zahájením prací zajistí objednatel splnění následujících podmínek tak, aby technici KONE mohli včas dodržet odsouhlasený harmonogram prací a bezpečnost na stavbě:

- 1 Skladový prostor o velikosti 6m x 5m (cca 30 m²) se nachází v nejnižším patře, v blízkosti výtahové šachty, s volnou transportní cestou pro výtahy;
- 2 Výtahová šachta je vždy čistá a suchá;
- 3 Šachta je postavena dle dispozičních výkresů firmy KONE, je označena úroveň čisté podlahy (FFL) a z bezpečnostních důvodů jsou dveřní otvory v šachtě zajištěny proti pádu osob;
- 4 Třífázový přívod elektrického proudu pro montáž a montážní vrátek (Tirak);
- 5 Montážní háky a otvory pro ventilaci jsou umístěny dle dispozičních výkresů;

3. Vaše řešení

TECHNICKÁ SPECIFIKACE

SO.01		SO.02	
Duplex evakuační prosklené		Group 1	Group 2
V1	V2	V1	V2 Gastro výtah

Základní nabídka

Typ výtahu	Osobní výtah	Osobní výtah	Osobní výtah	Osobní výtah
Produkt	KONE MonoSpace® 700	KONE MonoSpace® 700	KONE MonoSpace 300 DX	KONE MonoSpace 300 DX
Digitální služby (KONE Flow Connectivity)	Zařízení vybavené API zabudovanou konektivitou pro službu KONE API Zařízení připravené pro servisní službu KONE 24/7 Connected services Služba KONE API (KONE Flow Connectivity) umožňuje interakci mezi softwarovými aplikacemi a výtahy KONE prostřednictvím KONE Digital Platform (Cloud). Spojení lze použít k umožnění interakce mezi aktuálně dostupnými digitálními službami (např. KONE Residential Flow) a všemi budoucími službami s výtahy KONE, které mají aktivovanou službu API.			
Umístění výtahového stroje	Horní část šachty	Horní část šachty	Horní část šachty	Horní část šachty
Nosnost (kg/osob)	1000 / 13	1000 / 13	800 / 10	630 / 8
Rychlost (m/s)	1	1	1	1
Počet startů	180 / hod	180 / hod	180 / hod	180 / hod
Zdvih (m)	15.79	15.79	13.9	3.9
Počet stanic	4	4	4	2
Přední vstupy	4	4	4	2
Zadní vstupy	0	0	0	0
Typ řízení	FC - obousměrné sběrné řízení skupinový řídicí systém se 2 výtahy ve skupině (Duplex).	FC - obousměrné sběrné řízení skupinový řídicí systém se 2 výtahy ve skupině (Duplex).	DC - jednosměrné sběrné řízení řídicí systém s 1 výtahem (Simplex).	DC - jednosměrné sběrné řízení řídicí systém s 1 výtahem (Simplex).
Předpisy	EN 81-20 ed. 2:2021 EN 81-21:2018 2018	EN 81-20 ed. 2:2021 EN 81-21:2018 2018	EN 81-20 ed. 2:2021 EN 81-70:2021 EN 81-73:2020	EN 81-20 ed. 2:2021 EN 81-73:2020

Konstrukce šachty

Rozměry šachty (mm)	1950 x 2385	1950 x 2385	1700 x 1840	1600 x 1740
Hloubka prohlubně (mm)	1200	1200	1100	1100
Výška horního přejezdu (mm)	3400 (od čisté podlahy nejvyšší stanice po spodní hranici montážních ok)	3400 (od čisté podlahy nejvyšší stanice po spodní hranici montážních ok)	3400 (od čisté podlahy nejvyšší stanice po spodní hranici montážních ok)	3400 (od čisté podlahy nejvyšší stanice po spodní hranici montážních ok)
Materiál šachty	Betonová šachta	Betonová šachta	Betonová šachta	Betonová šachta

Mechanické komponenty a stroj

Pohon	Bezpřevodový	Bezpřevodový	Bezpřevodový	Bezpřevodový
Výkon motoru (kW)	5.8	5.8	5.1	4.1

Jmenovitý proud (A)	14	14	11	9
Záběrový proud (A)	18	18	18	12
Jmenovitý proud s osvětlením šachty (A)	24	24	14	12
Záběrový proud včetně osvětlení šachty (A)	28	28	19	16
Typ osvětlení šachty	LED osvětlení šachty	LED osvětlení šachty	LED osvětlení šachty	LED osvětlení šachty
Hlavní pojistky v rozvaděči (A)	16	16	16	10
Přívod proudu k výtahu (V / Hz)	3 x 400 / 50	3 x 400 / 50	3 x 400 / 50	3 x 400 / 50
Přívod proudu pro osvětlení kabiny (V / Hz)	230 / 50	230 / 50	230 / 50	230 / 50
Typ napájení	3 fázový TN-S/MSW 5 - rozměry viz dispoziční výkresy výtahu	3 fázový TN-S/MSW 5 - rozměry viz dispoziční výkresy výtahu	3 fázový TN-S/MSW 5 - rozměry viz dispoziční výkresy výtahu	3 fázový TN-S/MSW 5 - rozměry viz dispoziční výkresy výtahu
Vodítka a příslušenství	Způsob kotvení: Průvlakové kotvy do betonu Typ vodících čelistí rámu kabiny SLG20	Způsob kotvení: Průvlakové kotvy do betonu Typ vodících čelistí rámu kabiny SLG20	Způsob kotvení: Průvlakové kotvy do betonu Typ vodících čelistí rámu kabiny SLG20	Způsob kotvení: Průvlakové kotvy do betonu Typ vodících čelistí rámu kabiny SLG20
Nosné prostředky	Nosná ocelová lana kabiny a vyvažovacího závaží v odpovídající kvalitě a ve shodě s příslušnými bezpečnostními normami.			
Zařízení pro nízkou prohlubeň	Standardní prohlubeň	Standardní prohlubeň	Standardní prohlubeň	Standardní prohlubeň
Zařízení pro nízký horní přejezd	Zařízení pro nízký horní přejezd	Zařízení pro nízký horní přejezd	Standardní horní přejezd	Standardní horní přejezd
Uspořádání bezpečného prostoru	RTE; SSA, nízký horní přejezd, EN81-21	RTE; SSA, nízký horní přejezd, EN81-21		
Kabina a dveře				
Rozměry kabiny (ŠxHxV) (mm)	1100 x 2100 x 2100	1100 x 2100 x 2100	1200 x 1500 x 2100	1100 x 1400 x 2100
Rozměr dveří (ŠxV) (mm)	900 x 2000	900 x 2000	900 x 2000	900 x 2000
Výška dveřního otvoru (Přední / Zadní vstup) (mm)	2180 mm	2180 mm	2180 mm	2180 mm
Upevnění dveří	Způsob ukotvení dveří: pomocí hmoždinek (E)	Způsob ukotvení dveří: pomocí hmoždinek (E)	Způsob ukotvení dveří: pomocí hmoždinek (E)	Způsob ukotvení dveří: pomocí hmoždinek (E)
Typ prahu kabinových dveří	N, práh bez přechodové lišty	N, práh bez přechodové lišty	R, práh s ocelovým profilem + hliníkový povrch a přechodová lišta	R, práh s ocelovým profilem + hliníkový povrch a přechodová lišta
Typ prahu šachetních dveří	N1, v šachtě	N1, v šachtě	T; v šachtě (0 - 120 mm)	T; v šachtě (0 - 120 mm)

Servisní panel MAP pro údržbu a nouzové vyproštění	MAP umístěn ve 4. podlaží Servisní panel "Wall MAP" je umístěn na stěně v nástupišti a je zapuštěn do niky Servisní panel MAP je bez požární odolnosti Materiál provedení MAP: Asturias Satin (F), broušená nerezová ocel opláštění WMAP (EI 30) – evakuační výtah	MAP umístěn ve 4. podlaží Servisní panel "Wall MAP" je umístěn na stěně v nástupišti a je zapuštěn do niky Servisní panel MAP je bez požární odolnosti Materiál provedení MAP: Asturias Satin (F), broušená nerezová ocel opláštění WMAP (EI 30) – evakuační výtah	MAP umístěn ve 4. podlaží Servisní panel MAP je zabudován v rámu šachetních dveří (verze DMAP) Servisní panel MAP je bez požární odolnosti Materiál provedení MAP: Asturias Satin (F), broušená nerezová ocel	MAP umístěn ve 2. podlaží Servisní panel MAP je zabudován v rámu šachetních dveří (verze DMAP) Servisní panel MAP je bez požární odolnosti Materiál provedení MAP: Asturias Satin (F), broušená nerezová ocel
--	---	---	--	--

SO.02			
Group 3	Group 4	Group 5	Group 6
V3	V4 nákladní	V5	V6 - stávající šachta, nový nákladní výtah

Základní nabídka

Typ výtahu	Osobní výtah	Osobní výtah s možností přepravy nákladu	Osobní výtah	Osobní výtah s možností přepravy nákladu
Produkt	KONE MonoSpace 300 DX	KONE TranSys DX	KONE MonoSpace 300 DX	KONE TranSys DX
Digitální služby (KONE Flow Connectivity)	Zařízení vybavené API zabudovanou konektivitou pro službu KONE API Zařízení připravené pro servisní službu KONE 24/7 Connected services Služba KONE API (KONE Flow Connectivity) umožňuje interakci mezi softwarovými aplikacemi a výtahy KONE prostřednictvím KONE Digital Platform (Cloud). Spojení lze použít k umožnění interakce mezi aktuálně dostupnými digitálními službami (např. KONE Residential Flow) a všemi budoucími službami s výtahy KONE, které mají aktivovanou službu API.			
Umístění výtahového stroje	Horní část šachty	Horní část šachty	Horní část šachty	Horní část šachty
Nosnost (kg/osob)	630 / 8	2500 / 33	630 / 8	3500 / 46
Rychlost (m/s)	1	1	1	1
Počet startů	180 / hod	180 / hod	180 / hod	180 / hod
Zdvih (m)	8.9	4.4	4.4	15.8
Počet stanic	3	2	2	4
Přední vstupy	3	2	2	4
Zadní vstupy	0	0	0	0
Typ řízení	DC - jednosměrné sběrné řízení řídící systém s 1 výtahem (Simplex).	Jednosměrné sběrné dolů, řídící systém s 1 výtahem (Simplex).	DC - jednosměrné sběrné řízení řídící systém s 1 výtahem (Simplex).	Jednosměrné sběrné dolů, řídící systém s 1 výtahem (Simplex).
Předpisy	EN 81-20 ed. 2:2021 EN 81-70:2021 EN 81-73:2020	EN 81-20 ed. 2:2021 EN 81-73:2020	EN 81-20 ed. 2:2021 EN 81-70:2021 EN 81-73:2020	EN 81-20 ed. 2:2021 EN 81-73:2020

Konstrukce šachty

Rozměry šachty (mm)	1600 x 1740	2515 x 4200	1600 x 1740	3310 x 4100
Zapuštění prahu dveří přední / zadní (mm)				90
Hloubka prohlubně (mm)	1100	1600	1100	1750
Výška horního přejezdu (mm)	3400 (od čisté podlahy nejvyšší stanice po spodní hranici montážních ok)	4100 (od čisté podlahy nejvyšší stanice po spodní hranici montážních ok)	3400 (od čisté podlahy nejvyšší stanice po spodní hranici montážních ok)	4100 (od čisté podlahy nejvyšší stanice po spodní hranici montážních ok)
Materiál šachty	Betonová šachta	Betonová šachta	Betonová šachta	Betonová šachta

Mechanické komponenty a stroj

Pohon	Bezpřevodový	Bezpřevodový	Bezpřevodový	Bezpřevodový
Výkon motoru (kW)	4.1	14.4	4.1	20.2
Jmenovitý proud (A)	9	28	9	38
Záběrový proud (A)	12	39	39	48
Jmenovitý proud s osvětlením šachty (A)	12	38	12	48
Záběrový proud včetně osvětlení šachty (A)	16	49	16	58
Typ osvětlení šachty	LED osvětlení šachty	LED osvětlení šachty	LED osvětlení šachty	LED osvětlení šachty
Hlavní pojistky v rozvaděči (A)	10	25	10	35
Přívod proudu k výtahu (V / Hz)	3 x 400 / 50	3 x 400 / 50	3 x 400 / 50	3 x 400 / 50
Přívod proudu pro osvětlení kabiny (V / Hz)	230 / 50	230 / 50	230 / 50	230 / 50
Typ napájení	3 fázový TN-S/MSW 5 - rozměry viz dispoziční výkresy výtahu	3 fázový TN-S/MSW 5 - rozměry viz dispoziční výkresy výtahu	3 fázový TN-S/MSW 5 - rozměry viz dispoziční výkresy výtahu	3 fázový TN-S/MSW 5 - rozměry viz dispoziční výkresy výtahu
Vodítka a příslušenství	Způsob kotvení: Průvlakové kotvy do betonu Typ vodících čelistí rámu kabiny SLG20	Způsob ukotvení: hmoždinky do betonu Typ vodících čelistí rámu kabiny SLG3A	Způsob kotvení: Průvlakové kotvy do betonu Typ vodících čelistí rámu kabiny SLG20	Způsob ukotvení: hmoždinky do betonu Typ vodících čelistí rámu kabiny SLG3A
Nosné prostředky	Nosná ocelová lana kabiny a vyvažovací závaží v odpovídající kvalitě a ve shodě s příslušnými bezpečnostními normami.			
Zařízení pro nízkou prohlubeň	Standardní prohlubeň	Standardní prohlubeň	Standardní prohlubeň	Standardní prohlubeň
Zařízení pro nízký horní přejezd	Standardní horní přejezd	Standardní horní přejezd	Standardní horní přejezd	Standardní horní přejezd

Kabina a dveře

Rozměry kabiny (ŠxHxV) (mm)	1100 x 1400 x 2100	1400 x 3500 x 2300	1100 x 1400 x 2100	2000 x 3250 x 2300
Rozměr dveří (ŠxV) (mm)	900 x 2000	1400 x 2200	900 x 2000	2000 x 2200

Výška dveřního otvoru (Přední / Zadní vstup) (mm)	2180 mm	2380 mm	2180 mm	2380 mm
Upevnění dveří	Způsob ukotvení dveří: pomocí hmoždinek (E)	Způsob ukotvení dveří: pomocí hmoždinek (E)	Způsob ukotvení dveří: pomocí hmoždinek (E)	Způsob ukotvení dveří: pomocí hmoždinek (E)
Typ prahu kabinových dveří	R, práh s ocelovým profilem + hliníkový povrch a přechodová lišta	N, práh bez přechodové lišty	R, práh s ocelovým profilem + hliníkový povrch a přechodová lišta	N, práh bez přechodové lišty
Typ prahu šachetních dveří	T; v šachtě (0 - 120 mm)	N1E, práh bez přechodové lišty, v šachtě (tloušťka podlahy 35 ... 135 mm)	T; v šachtě (0 - 120 mm)	N3, práh bez přechodové lišty, zapuštěný v podlaze (tloušťka podlahy 55..105 mm)
Servisní panel MAP pro údržbu a nouzové vyproštění	MAP umístěn ve 3. podlaží Servisní panel MAP je zabudován v rámu šachetních dveří (verze DMAP) Servisní panel MAP je bez požární odolnosti Materiál provedení MAP: Asturias Satin (F), broušená nerezová ocel	MAP umístěn ve 2. podlaží Servisní panel "Wall MAP" je umístěn na stěně v nástupišti a je zapuštěn do niky Servisní panel MAP je bez požární odolnosti Materiál provedení MAP: Asturias Satin (F), broušená nerezová ocel	MAP umístěn ve 2. podlaží Servisní panel MAP je zabudován v rámu šachetních dveří (verze DMAP) Servisní panel MAP je bez požární odolnosti Materiál provedení MAP: Asturias Satin (F), broušená nerezová ocel	MAP umístěn ve 4. podlaží Servisní panel "Wall MAP" je umístěn na stěně v nástupišti a je zapuštěn do niky Servisní panel MAP je bez požární odolnosti Materiál provedení MAP: Asturias Satin (F), broušená nerezová ocel

MATERIÁLY A PROVEDENÍ

Budova SO.01

Výtah V1 a V2 (Duplex)

Interiér

Stěny

Orientace stěnových panelů	Vertikální panely
Boční stěna B (pravá)	Asturias Satin (F), broušená nerezová ocel
Zadní stěna	Asturias Satin (F), broušená nerezová ocel
Boční stěna D (levá)	Murano Mirror (H), zrcadlově leštěná nerezová ocel
Čelní stěna	Asturias Satin (F), broušená nerezová ocel
Dodatečné volby	Sklopné sedátko nerez - vzor 7 (v souladu s normou ČSN EN 81-70)

Skleněná stěna

Typ	Prosklená stěna (celá výška, bez zabarvení) TW1 - Transparentní sklo
Umístění	Umístění: B1, částečná šířka/plná výška total Umístění: B2, částečná šířka/plná výška total Okno z bezpečnostního skla - plná šířka/plná výška total, na zadní stěně (strana C) Umístění: D1, částečná šířka/plná výška total Umístění: D2, částečná šířka/plná výška total

Strop

Typ a materiál	CL80; Přímé osvětlení, kruhové LED Asturias Satin (F), broušená nerezová ocel
Poklop ve stropu kabiny	Poklop ve stropě kabiny 400x600 mm

Podlaha

Materiál a barva	Grey Granite (SF42), umělý kámen
------------------	----------------------------------

Příslušenství

Madlo	HR81TR, madlo pro prosklenou stěnu, průměr 38 mm Asturias Satin (F), broušená nerezová ocel Umístění: na obou bočních a zadní stěně (strany B, C a D)
Okopová lišta	Asturias Satin (F), broušená nerezová ocel

Design Duplex evakuační prosklené - V1



Zadní a boční stěna



Přední a boční stěna



Chcete vidět
design ve 3D zobrazení?
Klikněte níže

→ KONE CAR DESIGNER



Zkopírujte níže uvedenou adresu URL do webového prohlížeče:
<https://cardesigner.kone.cz/#/doc/70a08619-7f9e-4dd1-a7ce-414e6efdaf42>

Dveře

Typ dveří	KES800 1C, dvoupanelové centrální Kategorie vyřízení: více než 400.000 cyklů / rok
-----------	---

Kabinové dveře

Materiál dveří	Transparentní sklo (TW1) Panel G, Dveřní panel se sklem Provedení rámu prosklených panelů: Asturias Satin (F), broušená nerezová ocel
Materiál prahu	A, extrudovaný hliník

Šachetní dveře

Rám dveří	Standardní rám
Materiál dveří	TW1; Průhledné sklo Asturias Satin (F), broušená nerezová ocel Asturias Satin (F), broušená nerezová ocel
Materiál prahu	A-Hliník bez povrchové úpravy
LDO protection class	IP20

Dveře Duplex evakuační prosklené

Dveře

Typ dveří	KES800 1C, dvoupanelové centrální
Materiál dveří	Transparentní sklo (TW1) Panel G, Dveřní panel se sklem Provedení rámu prosklených panelů: Asturias Satin (F), broušená nerezová ocel
Materiál prahu	A, extrudovaný hliník
Rám dveří	Standardní rám
Materiál dveří	TW1; Průhledné sklo Asturias Satin (F), broušená nerezová ocel Asturias Satin (F), broušená nerezová ocel
Materiál prahu	A-Hliník bez povrchové úpravy



Hlavní stanice: podlaží 1 1

Číslo nástupiště	Značení	Hlavní nástupiště (A)	Vzdálenost mezi patry	Provedení dveří	Požární odolnost
4	4	X		TW1; Průhledné sklo	Bez požární odolnosti
3	3	X	5750	TW1; Průhledné sklo	Bez požární odolnosti
2	2	X	5020	TW1; Průhledné sklo	Bez požární odolnosti
1	1	M	5020	TW1; Průhledné sklo	Bez požární odolnosti

Uživatelské rozhraní

Ovládací prvky kabiny

Počet ovládacích panelů v kabině (COP)	Počet COP: 1
Typ a provedení panelu	Typ: KSC286, LCD segmentový displej Částečná výška (PH) Materiál krycí desky: Broušená nerezová ocel Asturias Satin (F) Typ displeje na COP: 6 Tlačítka: hranatá (obrázek je ilustrativní, počet a rozmístění tlačítek závisí na konkrétní konfiguraci) Podsvětlení tlačítek: bílá barva Reliéfní značení s Braille znaky Zelené tlačítko hlavní stanice
Další funkce	Funkce DCB - tlačítko pro zavření dveří Funkce DOB - tlačítko pro otevření dveří Funkce CRB A - akustické potvrzení registrace volby, kabinová volba + nástupiště Tenký klíčkový přepínač



Ovládací prvky v nástupišti

Kombinace přivolávačů	Typ přivolávače: KSL280/KSL284 (obrázek je ilustrativní, osazení tlačítka příp. klíčky závisí na konkrétní výbavě výtahu) Umístění: na čelní stěně šachty Materiál krycí desky: Asturias Satin (F), broušená nerezová ocel Podsvětlení tlačítek: bílá barva
Další funkce	Klíčkový přepínač, tenký klíček Funkce CRB A - akustické potvrzení registrace volby, kabinová volba + nástupiště



Signalizační prvky v nástupišti

Kombinace indikátorů	Ukazatel polohy a směru KSI/KSA ve všech nástupištech Typ signalizace: KSI286/KSH280 Typ signalizace: KSI286 Materiál: Asturias Satin (F), broušená nerezová ocel Umístění: na čelní stěně šachty
----------------------	---



People Flow doplňky řízení výtahu

Předotevírání dveří ve dveřní zóně (před zastavením výtahu)	Funkce ADO - před-otevírání dveří
---	-----------------------------------

Bezbariérovost a bezpečnost

Gong v kabině	Funkce GOC ET - akustický gong při příjezdu, na kabině, elektronický, 2x pro směr dolů
Zabezpečení vstupu do kabiny	Světelná clona (CF) Zajišťuje maximální bezpečnost při vstupu do kabiny výtahu. Pomocí senzorových paprsků detekuje prostor dveří a zabrání jejich uzavření v případě, že se ve vstupu stále nalézá osoba nebo předmět.
Třída ochrany šachteních dveří	IP20
Zvonek ALARM	Funkce ABE C - zvonek alarmu na střeše kabiny
Hlásič pater	Funkce ACU F - hlásič pater, hlasový modul umístěn v ovládacím panelu kabiny
Indikace polohy kabiny v kabině	Segmentované LCD
Nouzový východ	C;Exit na střeše kabiny
Nouzový vypínač STOP	Funkce EMH T - nouzový STOP v šachtě se dvěma bezpečnostními spínači
Akustická podpora pro handicapované	Funkce HAN C - zvuková signalizace v kabině při průjezdu stanicemi, určeno pro osoby se sníženou schopností pohybu a orientace, nepřetržitý provoz
Indukční smyčka	Funkce ILS - indukční smyčka v kabině
Nouzový interkom	Funkce ISE M - nouzový intercom mezi kabinou a rozváděčem výtahu
Automatické zamykání šachetních dveří	Funkce LOA MO - zámek automatických dveří, mechanický zámek se zařízením nouzového otevření

Doplňky preventivní ochrany

Třída požární odolnosti dveří	Bez požární odolnosti
Zobrazení hlášení v nástupišti	Bez symbolu "Zákaz vstupu" na přivolávači
Automatické vyrovnávání polohy kabiny	Funkce ACL B - automatické dorovnávání polohy kabiny ve stanici

Příprava na zapojení nouzového zdroje	Funkce EPD - příprava v rozvaděči výtahu na připojení nouzového zdroje (vlastní nouzový zdroj není součástí nabídky KONE)
Detekce požáru	FID BC; Příprava pro napojení výtahu na EPS (systém EPS není dodávkou výtahové technologie), Dveře zavřené
Požární jízda	Funkce FRD AE - Ano
Nehořlavá kabeláž (bezhalogenová)	Funkce LSH A - bezhalogenová kabeláž elektroinstalace v šachtě, týká se zapojení v šachtě a kabině.
Osvětlení šachty	Funkce SHL CH - osvětlení šachty výtahu, bezhalogenová kabeláž
Obousměrný komunikátor	Funkce KRM - KONE obousměrné komunikační zařízení v kabině výtahu

Eco-efektivita

Provoz osvětlení kabiny	Funkce OCL A - ovládání osvětlení v kabině, automatické
Rezistorové brždění / Rekuperační pohon	Funkce BMV R - brzdná metoda, rezistorové brždění, bez rekuperace
Pohotovostní režim	Funkce SBM L - standby režim ovládacího panelu v nástupišti, pohonné jednotky a signalizace

Budova SO.02

Výtah V1

Stěny

Orientace stěnových panelů	Vertikální panely
Stěny kabiny	Asturias Satin (F), broušená nerezová ocel
Čelní stěna	Asturias Satin (F), broušená nerezová ocel
Dodatečné volby	Sklopné sedátko nerez - vzor 7 (v souladu s normou ČSN EN 81-70)

Strop

Typ a materiál	CL80; Přímé osvětlení, kruhové LED Asturias Satin (F), broušená nerezová ocel
----------------	--

Podlaha

Materiál a barva	Carbon Black (RC30), guma, černá barva
------------------	--

Příslušenství

Zrcadlo	PW/PH Částečná šířka/Částečná výška Umístění: na zadní stěně (strana C), částečná šířka
Madlo	Typ HR53 Asturias Satin (F), broušená nerezová ocel Umístění: na levé boční stěně (strana D)
Okopová lišta	Asturias Satin (F), broušená nerezová ocel

Design Group 1 - V1



Zadní a boční stěna



Přední a boční stěna



Chcete vidět
design ve 3D zobrazení?
Klikněte níže

→ KONE CAR DESIGNER



Zkopírujte níže uvedenou adresu URL do webového prohlížeče:
<https://cardesigner.kone.cz/#/doc/630ee3c9-b8b3-4edd-a84d-c9157b493e60>

Dveře

Typ dveří	KES202 2R, dvoupanelové stranové, pravé
-----------	--

Kabinové dveře

Materiál dveří	Asturias Satin (F), broušená nerezová ocel
Materiál prahu	C, ocelový profil + hliníkový povrch

Šachetní dveře

Rám dveří	Standardní rám
Materiál dveří	Asturias Satin (F), broušená nerezová ocel

Dveře Group 1 - V1

Dveře

Typ dveří	KES202 2R, dvoupanelové stranové, pravé
Materiál dveří	Asturias Satin (F), broušená nerezová ocel
Materiál prahu	C, ocelový profil + hliníkový povrch
Rám dveří	Standardní rám
Materiál dveří	Asturias Satin (F), broušená nerezová ocel



Hlavní stanice: podlaží 1 2

Číslo nástupiště	Značení	Hlavní nástupiště (A)	Vzdálenost mezi patry	Provedení dveří	Požární odolnost
4	3	X		Asturias Satin (F), broušená nerezová ocel	M, EN81-58 EW60
3	2	X	5000	Asturias Satin (F), broušená nerezová ocel	M, EN81-58 EW60
2	1	M	5000	Asturias Satin (F), broušená nerezová ocel	M, EN81-58 EW60
1	-1	X	3900	Asturias Satin (F), broušená nerezová ocel	M, EN81-58 EW60

Uživatelské rozhraní

Ovládací prvky kabiny

Počet ovládacích panelů v kabině (COP)	Počet COP: 1
Typ a provedení panelu	Typ: KSC286, LCD segmentový displej Částečná výška (PH) Materiál krycí desky: Broušená nerezová ocel Asturias Satin (F) Typ displeje na COP: 6 Tlačítka: hranatá (obrázek je ilustrativní, počet a rozmístění tlačítek závisí na konkrétní konfiguraci) Podsvětlení tlačítek: bílá barva Reliéfní značení s Braille znaky Zelené tlačítko hlavní stanice
Další funkce	Funkce DCB - tlačítko pro zavření dveří Funkce DOB - tlačítko pro otevření dveří Funkce CRB A - akustické potvrzení registrace volby, kabinová volba + nástupiště



Ovládací prvky v nástupišti

Kombinace přivolávačů	Typ přivolávače: KSL280/KSL284 (obrázek je ilustrativní, osazení tlačítka příp. klíčky závisí na konkrétní výbavě výtahu) Umístění: na čelní stěně šachty Materiál krycí desky: Asturias Satin (F), broušená nerezová ocel Podsvětlení tlačítek: bílá barva
Další funkce	Klíčkový přepínač, tenký klíček Funkce CRB A - akustické potvrzení registrace volby, kabinová volba + nástupiště



Signalizační prvky v nástupišti

Kombinace indikátorů	Ukazatel polohy kabiny KSI/KSA v hlavním nástupišti a ukazatele příštího směru jízdy KSH ve všech ostatních nástupištech Typ signalizace: KSI286/KSH280 Materiál: polykarbonát LCD displej segmentovaný Umístění: na dveřním rámu
----------------------	---



People Flow doplňky řízení výtahu

Předotevírání dveří ve dveřní zóně (před zastavením výtahu)	Funkce ADO - před-otevírání dveří
Funkce párování přivolání z nástupiště, časově závislá	Funkce LCC - časové zpoždění současného přivolání obou směrů z jednoho podlaží

Bezbariérovost a bezpečnost

Gong v kabině	Funkce GOC ET - akustický gong při příjezdu, na kabině, elektronický, 2x pro směr dolů
Zabezpečení vstupu do kabiny	Světelná clona (CF) Zajišťuje maximální bezpečnost při vstupu do kabiny výtahu. Pomocí senzorových paprsků detekuje prostor dveří a zabrání jejich uzavření v případě, že se ve vstupu stále nalézá osoba nebo předmět.
Zvonek ALARM	Funkce ABE C - zvonek alarmu na střeše kabiny

Hlásič pater	Funkce ACU F - hlásič pater, hlasový modul umístěn v ovládacím panelu kabiny
Indikace polohy kabiny v kabině	Segmentované LCD
Nouzový vypínač STOP	Funkce EMH T - nouzový STOP v šachtě se dvěma bezpečnostními spínači
Akustická podpora pro handicapované	Funkce HAN C - zvuková signalizace v kabině při průjezdu stanicemi, určeno pro osoby se sníženou schopností pohybu a orientace, nepřetržitý provoz
Indukční smyčka	Funkce ILS F - indukční smyčka, anténa předinstalována
Automatické zamykání šachetních dveří	Funkce LOA MO - zámek automatických dveří, mechanický zámek se zařízením nouzového otevření

Doplňky preventivní ochrany

Třída požární odolnosti dveří	M, EN81-58 EW60
Zobrazení hlášení v nástupišti	Symbol "Zákaz vstupu" na přivolávači
Automatické vyrovnávání polohy kabiny	Funkce ACL B - automatické dorovnávání polohy kabiny ve stanici
Nouzové osvětlení kabiny	Funkce CEL S - nouzové osvětlení kabiny, separátní osvětlení
Nouzový bateriový pohon	Funkce EBD IB - nouzový dojezd na baterie do nejbližší stanice v případě výpadku el. energie vč. baterií
Detekce požáru	Funkce FID SC - detekce požáru, manuální spínač, dveře zavřené
Osvětlení šachty	Funkce SHL CS - osvětlení šachty výtahu, vypínač a jištění v rozváděči, vypínač v prohlubni.
Obousměrný komunikátor	Funkce KRM - KONE obousměrné komunikační zařízení v kabině výtahu

Eco-efektivita

Provoz osvětlení kabiny	Funkce OCL A - ovládání osvětlení v kabině, automatické
Rezistorové brzdění / Rekuperační pohon	Funkce BMV M - systém pohonu s rekuperací
Pohotovostní režim	Funkce SBM F - standby režim ovládacího panelu, pohonné jednotky a signalizace

Výtah V2 Gastro výtah

Interiér

Designové provedení Vizuální vzhled kabiny je v souladu s nabídkou KONE Design collection

Stěny

Orientace stěnových panelů	Vertikální panely
Stěny kabiny	Asturias Satin (F), broušená nerezová ocel
Čelní stěna	Asturias Satin (F), broušená nerezová ocel

Strop

Typ a materiál	CL80; Přímé osvětlení, kruhové LED Asturias Satin (F), broušená nerezová ocel
----------------	--

Podlaha

Materiál a barva	Carbon Black (RC30), guma, černá barva
------------------	--

Příslušenství

Okopová lišta	Asturias Satin (F), broušená nerezová ocel
---------------	--

Design Group 2 - V2 Gastro výtah



Zadní a boční stěna



Přední a boční stěna



Chcete vidět
design ve 3D zobrazení?
Klikněte níže

→ KONE CAR DESIGNER



Zkopírujte níže uvedenou adresu URL do webového prohlížeče:
<https://cardesigner.kone.cz/#/doc/a917f341-266c-4563-adc4-fac8f9ff35dd>

Dveře

Typ dveří	KES202 2R, dvoupanelové stranové, pravé
-----------	--

Kabinové dveře

Materiál dveří	Asturias Satin (F), broušená nerezová ocel
Materiál prahu	C, ocelový profil + hliníkový povrch

Šachetní dveře

Rám dveří	Standardní rám
Materiál dveří	Asturias Satin (F), broušená nerezová ocel

Dveře Group 2 - V2 Gastro výtah

Dveře

Typ dveří	KES202 2R, dvoupanelové stranové, pravé
Materiál dveří	Asturias Satin (F), broušená nerezová ocel
Materiál prahu	C, ocelový profil + hliníkový povrch
Rám dveří	Standardní rám
Materiál dveří	Asturias Satin (F), broušená nerezová ocel



Hlavní stanice: podlaží 1 2

Číslo nástupiště	Značení	Hlavní nástupiště (A)	Vzdálenost mezi patry	Provedení dveří	Požární odolnost
2	1	M		Asturias Satin (F), broušená nerezová ocel	M, EN81-58 EW60
1	-1	X	3900	Asturias Satin (F), broušená nerezová ocel	M, EN81-58 EW60

Uživatelské rozhraní

Ovládací prvky kabiny

Počet ovládacích panelů v kabině (COP)	Počet COP: 1
Typ a provedení panelu	Typ: KSC286, LCD segmentový displej Částečná výška (PH) Materiál krycí desky: Broušená nerezová ocel Asturias Satin (F) Typ displeje na COP: 6 Tlačítka: hranatá (obrázek je ilustrativní, počet a rozmístění tlačítek závisí na konkrétní konfiguraci) Podsvětlení tlačítek: bílá barva Reliéfní značení s Braille znaky Zelené tlačítko hlavní stanice
Další funkce	Funkce DCB - tlačítko pro zavření dveří Funkce DOB - tlačítko pro otevření dveří Funkce CRB A - akustické potvrzení registrace volby, kabinová volba + nástupiště



Ovládací prvky v nástupišti

Kombinace přivolávačů	Typ přivolávače: KSL280/KSL284 (obrázek je ilustrativní, osazení tlačítka příp. klíčky závisí na konkrétní výbavě výtahu) Umístění: na dveřním rámu Materiál krycí desky: Asturias Satin (F), broušená nerezová ocel Podsvětlení tlačítek: bílá barva
Další funkce	Klíčkový přepínač, tenký klíček Funkce CRB A - akustické potvrzení registrace volby, kabinová volba + nástupiště



Signalizační prvky v nástupišti

Kombinace indikátorů	Ukazatel polohy kabiny KSI/KSA v hlavním nástupišti a ukazatele příštího směru jízdy KSH ve všech ostatních nástupištích Typ signalizace: KSI286/KSH280 Typ signalizace: KSI286 Materiál: polykarbonát LCD displej segmentovaný Umístění: na dveřním rámu
----------------------	--



People Flow doplňky řízení výtahu

Předotevírání dveří ve dveřní zóně (před zastavením výtahu)	Funkce ADO - před-otevírání dveří
---	-----------------------------------

Bezbariérovost a bezpečnost

Gong v kabině	Funkce GOC ET - akustický gong při příjezdu, na kabině, elektronický, 2x pro směr dolů
Zabezpečení vstupu do kabiny	Světelná clona (CF) Zajišťuje maximální bezpečnost při vstupu do kabiny výtahu. Pomocí senzorových paprsků detekuje prostor dveří a zabrání jejich uzavření v případě, že se ve vstupu stále nalézá osoba nebo předmět.
Zvonek ALARM	Funkce ABE C - zvonek alarmu na střeše kabiny
Indikace polohy kabiny v kabině	Segmentované LCD

Nouzový vypínač STOP	Funkce EMH T - nouzový STOP v šachtě se dvěma bezpečnostními spínači
Akustická podpora pro handicapované	Funkce HAN C - zvuková signalizace v kabině při průjezdu stanicemi, určeno pro osoby se sníženou schopností pohybu a orientace, nepřetržitý provoz
Automatické zamykání šachetních dveří	Funkce LOA MO - zámek automatických dveří, mechanický zámek se zařízením nouzového otevření

Doplňky preventivní ochrany

Třída požární odolnosti dveří	M, EN81-58 EW60
Zobrazení hlášení v nástupišti	Symbol "Zákaz vstupu" na přivolávací
Automatické vyrovnávání polohy kabiny	Funkce ACL B - automatické dorovnávání polohy kabiny ve stanici
Nouzové osvětlení kabiny	Funkce CEL S - nouzové osvětlení kabiny, separátní osvětlení
Nouzový bateriový pohon	Funkce EBD IB - nouzový dojezd na baterie do nejbližší stanice v případě výpadku el. energie vč. baterií
Detekce požáru	Funkce FID SC - detekce požáru, manuální spínač, dveře zavřené
Osvětlení šachty	Funkce SHL CS - osvětlení šachty výtahu, vypínač a jistič v rozváděči, vypínač v prohlubni.
Obousměrný komunikátor	Funkce KRM - KONE obousměrné komunikační zařízení v kabině výtahu

Eco-efektivita

Provoz osvětlení kabiny	Funkce OCL A - ovládání osvětlení v kabině, automatické
Rezistorové brždění / Rekuperační pohon	Funkce BMV M - systém pohonu s rekuperací
Pohotovostní režim	Funkce SBM F - standby režim ovládacího panelu, pohonné jednotky a signalizace

Výtah V3

Stěny

Orientace stěnových panelů	Vertikální panely
Stěny kabiny	Asturias Satin (F), broušená nerezová ocel
Čelní stěna	Asturias Satin (F), broušená nerezová ocel
Dodatečné volby	Sklopné sedátko nerez - vzor 7 (v souladu s normou ČSN EN 81-70)

Strop

Typ a materiál	CL80; Přímé osvětlení, kruhové LED Asturias Satin (F), broušená nerezová ocel
----------------	--

Podlaha

Materiál a barva	Carbon Black (RC30), guma, černá barva
------------------	--

Příslušenství

Zrcadlo	PW/PH Částečná šířka/Částečná výška Umístění: na zadní stěně (strana C), částečná šířka
Madlo	Typ HR53 Asturias Satin (F), broušená nerezová ocel Umístění: na levé boční stěně (strana D)
Okopová lišta	Asturias Satin (F), broušená nerezová ocel

Design Group 3 - V3



Zadní a boční stěna



Přední a boční stěna



Chcete vidět
design ve 3D zobrazení?
Klikněte níže

→ KONE CAR DESIGNER



Zkopírujte níže uvedenou adresu URL do webového prohlížeče:
<https://cardesigner.kone.cz/#/doc/149beca2-92f2-45df-9d65-c93a7431e4bf>

Dveře

Typ dveří	KES202 2R, dvoupanelové stranové, pravé
-----------	--

Kabinové dveře

Materiál dveří	Asturias Satin (F), broušená nerezová ocel
Materiál prahu	C, ocelový profil + hliníkový povrch

Šachetní dveře

Rám dveří	Standardní rám
Materiál dveří	Asturias Satin (F), broušená nerezová ocel

Dveře Group 3 - V3

Dveře

Typ dveří	KES202 2R, dvoupanelové stranové, pravé
Materiál dveří	Asturias Satin (F), broušená nerezová ocel
Materiál prahu	C, ocelový profil + hliníkový povrch
Rám dveří	Standardní rám
Materiál dveří	Asturias Satin (F), broušená nerezová ocel



Hlavní stanice: podlaží 1 2

Číslo nástupiště	Značení	Hlavní nástupiště (A)	Vzdálenost mezi patry	Provedení dveří	Požární odolnost
3	2	X		Asturias Satin (F), broušená nerezová ocel	M, EN81-58 EW60
2	1	M	5000	Asturias Satin (F), broušená nerezová ocel	M, EN81-58 EW60
1	-1	X	3900	Asturias Satin (F), broušená nerezová ocel	M, EN81-58 EW60

Uživatelské rozhraní

Ovládací prvky kabiny

Počet ovládacích panelů v kabině (COP)	Počet COP: 1
Typ a provedení panelu	Typ: KSC286, LCD segmentový displej Částečná výška (PH) Materiál krycí desky: Broušená nerezová ocel Asturias Satin (F) Typ displeje na COP: 6 Tlačítka: hranatá (obrázek je ilustrativní, počet a rozmístění tlačítek závisí na konkrétní konfiguraci) Podsvětlení tlačítek: bílá barva Reliéfní značení s Braille znaky Zelené tlačítko hlavní stanice
Další funkce	Funkce DCB - tlačítko pro zavření dveří Funkce DOB - tlačítko pro otevření dveří Funkce CRB A - akustické potvrzení registrace volby, kabinová volba + nástupiště



Ovládací prvky v nástupišti

Kombinace přivolávačů	Typ přivolávače: KSL280/KSL284 (obrázek je ilustrativní, osazení tlačítka příp. klíčky závisí na konkrétní výbavě výtahu) Umístění: na čelní stěně šachty Materiál krycí desky: Asturias Satin (F), broušená nerezová ocel Podsvětlení tlačítek: bílá barva
Další funkce	Klíčkový přepínač, tenký klíček Funkce CRB A - akustické potvrzení registrace volby, kabinová volba + nástupiště



Signalizační prvky v nástupišti

Kombinace indikátorů	Ukazatel polohy kabiny KSI/KSA v hlavním nástupišti a ukazatele příštího směru jízdy KSH ve všech ostatních nástupištích Typ signalizace: KSI286/KSH280 Materiál: polykarbonát LCD displej segmentovaný Umístění: na dveřním rámu
----------------------	---



People Flow doplňky řízení výtahu

Předotevírání dveří ve dveřní zóně (před zastavením výtahu)	Funkce ADO - před-otevírání dveří
---	-----------------------------------

Bezbariérovost a bezpečnost

Gong v kabině	Funkce GOC ET - akustický gong při příjezdu, na kabině, elektronický, 2x pro směr dolů
Zabezpečení vstupu do kabiny	Světelná clona (CF) Zajišťuje maximální bezpečnost při vstupu do kabiny výtahu. Pomocí senzorových paprsků detekuje prostor dveří a zabrání jejich uzavření v případě, že se ve vstupu stále nalézá osoba nebo předmět.
Zvonek ALARM	Funkce ABE C - zvonek alarmu na střeše kabiny
Hlásič pater	Funkce ACU F - hlásič pater, hlasový modul umístěn v ovládacím panelu kabiny
Indikace polohy kabiny v kabině	Segmentované LCD

Nouzový vypínač STOP	Funkce EMH T - nouzový STOP v šachtě se dvěma bezpečnostními spínači
Akustická podpora pro handicapované	Funkce HAN C - zvuková signalizace v kabině při průjezdu stanicemi, určeno pro osoby se sníženou schopností pohybu a orientace, nepřetržitý provoz
Indukční smyčka	Funkce ILS F - indukční smyčka, anténa předinstalována
Automatické zamykání šachetních dveří	Funkce LOA MO - zámek automatických dveří, mechanický zámek se zařízením nouzového otevření

Doplňky preventivní ochrany

Třída požární odolnosti dveří	M, EN81-58 EW60
Zobrazení hlášení v nástupišti	Symbol "Zákaz vstupu" na přivolávací
Automatické vyrovňování polohy kabiny	Funkce ACL B - automatické dorovnávání polohy kabiny ve stanici
Nouzové osvětlení kabiny	Funkce CEL S - nouzové osvětlení kabiny, separátní osvětlení
Nouzový bateriový pohon	Funkce EBD IB - nouzový dojezd na baterie do nejbližší stanice v případě výpadku el. energie vč. baterií
Detekce požáru	Funkce FID SC - detekce požáru, manuální spínač, dveře zavřené
Osvětlení šachty	Funkce SHL CS - osvětlení šachty výtahu, vypínač a jištění v rozváděči, vypínač v prohlubni.
Obousměrný komunikátor	Funkce KRM - KONE obousměrné komunikační zařízení v kabině výtahu

Eco-efektivita

Provoz osvětlení kabiny	Funkce OCL A - ovládání osvětlení v kabině, automatické
Rezistorové brždění / Rekuperační pohon	Funkce BMV M - systém pohonu s rekuperací
Pohotovostní režim	Funkce SBM F - standby režim ovládacího panelu, pohonné jednotky a signalizace

Výtah V4 nákladní

Interiér

Stěny

Orientace stěnových panelů	Vertikální panely
Stěny kabiny	Asturias Satin (F), broušená nerezová ocel Asturias Satin (F), broušená nerezová ocel



Čelní stěna	Asturias Satin (F), broušená nerezová ocel
-------------	--



Strop

Typ a materiál	CL80; Přímé osvětlení, kruhové LED Asturias Satin (F), broušená nerezová ocel
----------------	--



Podlaha

Materiál a barva	Hliníkový slzičkový plech (AL)
------------------	--------------------------------



Příslušenství

Nárazníkové lišty	2 řady Flemish Linen (TS1), strukturovaná nerezová ocel Ochranná lišta je na stěnách B, C a D Rozměry okopových lišt: 800 mm 300 mm
-------------------	--

Okopová lišta	Asturias Satin (F), broušená nerezová ocel
---------------	--



Dveře

Typ dveří	KES800 3C, čtyřpanelové centrální Kategorie vytížení: více než 400.000 cyklů / rok
-----------	---

Kabinové dveře

Materiál dveří	Asturias Satin (F), broušená nerezová ocel
Materiál prahu	Plný hliníkový práh (G)

Šachetní dveře

Rám dveří	Dveře s rámem
Materiál dveří	Asturias Satin (F), broušená nerezová ocel
Materiál prahu	Plný hliníkový práh (G)

Dveře Group 4 - V4 nákladní

Dveře

Typ dveří	KES800 3C, čtyřpanelové centrální
Materiál dveří	Asturias Satin (F), broušená nerezová ocel
Materiál prahu	Plný hliníkový práh (G)
Rám dveří	Dveře s rámem
Materiál dveří	Asturias Satin (F), broušená nerezová ocel
Materiál prahu	Plný hliníkový práh (G)



Hlavní stanice: podlaží 1 2

Číslo nástupiště	Značení	Hlavní nástupiště (A)	Vzdáleno st mezi patry	Provedení dveří	Požární odolnost
2	1	M		Asturias Satin (F), broušená nerezová ocel	S požární odolností E120/EW60 podle EN 81-58
1	-1	X	4400	Asturias Satin (F), broušená nerezová ocel	S požární odolností E120/EW60 podle EN 81-58

Uživatelské rozhraní

Ovládací prvky kabiny

Počet ovládacích panelů v kabině (COP)	Počet COP: 1
Typ a provedení panelu	KSC276 zapuštěné COP v plné výšce Plná výška (FH) Materiál krycí desky: Broušená nerezová ocel Asturias Satin (F) Typ displeje na COP: 6 Tlačítka: hranatá (obrázek je ilustrativní, počet a rozmístění tlačítek závisí na konkrétní konfiguraci) Podsvětlení tlačítek: bílá barva Reliéfní značení Zelené tlačítko hlavní stanice
Další funkce	Funkce DCB - tlačítko pro zavření dveří Funkce DOB O - tlačítko pro otevření dveří Funkce DOE B - tlačítko pro prodloužení času otevření dveří Tenký klíčkový přepínač



Ovládací prvky v nástupišti

Kombinace přivolávačů	Typ přivolávače: KSL280/KSL284 (obrázek je ilustrativní, osazení tlačítka příp. klíčky závisí na konkrétní výbavě výtahu) Umístění: na čelní stěně šachty Materiál krycí desky: Asturias Satin (F), broušená nerezová ocel Podsvětlení tlačítek: bílá barva
Další funkce	Klíčkový přepínač, tenký klíček



Signalizační prvky v nástupišti

Kombinace indikátorů	Ukazatel příštího směru jízdy KSH ve všech nástupištech Typ signalizace: KSI286/KSH280 Materiál: Asturias Satin (F), broušená nerezová ocel Umístění: na čelní stěně šachty
----------------------	--



People Flow doplňky řízení výtahu

Předotevírání dveří ve dveřní zóně (před zastavením výtahu)	Funkce ADO - před-otevírání dveří
---	-----------------------------------

Bezbariérovost a bezpečnost

Zabezpečení vstupu do kabiny	Světelná clona (CF) Zajišťuje maximální bezpečnost při vstupu do kabiny výtahu. Pomocí senzorových paprsků detekuje prostor dveří a zabrání jejich uzavření v případě, že se ve vstupu stále nalézá osoba nebo předmět.
Zvonek ALARM	Funkce ABE M - zvonek alarmu, v hlavní stanici
Hlásič pater	Funkce ACU F - hlásič pater, hlasový modul umístěn v ovládacím panelu kabiny
Indikace polohy kabiny v kabině	Segmentové LCD

Nouzový východ	Funkce EEC C - kontakt nouzového poklopu na kabině
Nouzový vypínač STOP	Funkce EMH T - nouzový STOP v šachtě se dvěma bezpečnostními spínači
Nouzový interkom	Funkce ISE M - nouzový intercom mezi kabinou a rozváděčem výtahu
Automatické zamykání šachetních dveří	Funkce LOA MO - zámek automatických dveří, mechanický zámek se zařízením nouzového otevření

Doplňky uživatelského ovládání výtahu

Spínač "mimo provoz" v kabině	Funkce OSS COI - přepínač pro mimo provoz v kabině, otevřené dveře, osvětlení kabiny v činnosti, indikace stavu
--------------------------------------	--

Doplňky preventivní ochrany

Třída požární odolnosti dveří	S požární odolností E120/EW60 podle EN 81-58
Zobrazení hlášení v nástupišti	Symbol "Zákaz vstupu" na přivolávací
Automatické vyrovnávání polohy kabiny	Funkce ACL B - automatické dorovnávání polohy kabiny ve stanici
Nouzový bateriový pohon	Funkce EBD AB - nouzový dojezd na baterie do nejbližší stanice v případě výpadku el. energie vč. baterií
Detekce požáru	Funkce FID SC - detekce požáru, manuální spínač, dveře zavřené
Osvětlení šachty	Funkce SHL CS - osvětlení šachty výtahu, vypínač a jistění v rozváděči, vypínač v prohlubni.
Obousměrný komunikátor	Funkce KRM - KONE obousměrné komunikační zařízení v kabině výtahu Funkce KRM GSM - obousměrné komunikační zařízení v kabině výtahu připravené na GSM digitální síť, GSM včetně záložního zdroje

Eco-efektivita

Provoz osvětlení kabiny	Funkce OCL A - ovládání osvětlení v kabině, automatické
Rezistorové brždění / Rekuperační pohon	Funkce BMV M - systém pohonu s rekuperací
Pohotovostní režim	Funkce SBM L - standby režim ovládacího panelu v nástupišti, pohonné jednotky a signalizace

Výtah V5

Stěny

Orientace stěnových panelů	Vertikální panely
Stěny kabiny	Asturias Satin (F), broušená nerezová ocel
Čelní stěna	Asturias Satin (F), broušená nerezová ocel
Dodatečné volby	Sklopné sedátko nerez - vzor 7 (v souladu s normou ČSN EN 81-70)

Strop

Typ a materiál	CL80; Přímé osvětlení, kruhové LED Asturias Satin (F), broušená nerezová ocel
Poklop ve stropu kabiny	400X500

Podlaha

Materiál a barva	Carbon Black (RC30), guma, černá barva
------------------	--

Příslušenství

Zrcadlo	PW/PH Částečná šířka/Částečná výška Umístění: na zadní stěně (strana C), částečná šířka
Madlo	Typ HR53 Asturias Satin (F), broušená nerezová ocel Umístění: na levé boční stěně (strana D)
Okopová lišta	Asturias Satin (F), broušená nerezová ocel

Design Group 5 - V5



Zadní a boční stěna



Přední a boční stěna



Chcete vidět
design ve 3D zobrazení?
Klikněte níže

→ KONE CAR DESIGNER



Zkopírujte níže uvedenou adresu URL do webového prohlížeče:
<https://cardesigner.kone.cz/#/doc/a1881c20-83b1-4a9b-8cdd-2491bb5b3dca>

Dveře

Typ dveří	KES202 2R, dvoupanelové stranové, pravé
-----------	--

Kabinové dveře

Materiál dveří	Asturias Satin (F), broušená nerezová ocel
Materiál prahu	C, ocelový profil + hliníkový povrch

Šachetní dveře

Rám dveří	Standardní rám
Materiál dveří	Asturias Satin (F), broušená nerezová ocel

Dveře Group 5 - V5

Dveře

Typ dveří	KES202 2R, dvoupanelové stranové, pravé
Materiál dveří	Asturias Satin (F), broušená nerezová ocel
Materiál prahu	C, ocelový profil + hliníkový povrch
Rám dveří	Standardní rám
Materiál dveří	Asturias Satin (F), broušená nerezová ocel




Hlavní stanice: podlaží 1 2


Číslo nástupiště	Značení	Hlavní nástupiště (A)	Vzdálenost mezi patry	Provedení dveří	Požární odolnost
2	1	M		Asturias Satin (F), broušená nerezová ocel	M, EN81-58 EW60
1	-1	X	4400	Asturias Satin (F), broušená nerezová ocel	M, EN81-58 EW60

Uživatelské rozhraní


Ovládací prvky kabiny

Počet ovládacích panelů v kabině (COP)	Počet COP: 1	
Typ a provedení panelu	Typ: KSC286, LCD segmentový displej Částečná výška (PH) Materiál krycí desky: Broušená nerezová ocel Asturias Satin (F) Typ displeje na COP: 6 Tlačítka: hranatá (obrázek je ilustrativní, počet a rozmístění tlačítek závisí na konkrétní konfiguraci) Podsvětlení tlačítek: bílá barva Reliéfní značení s Braille znaky Standardní zapuštění Zelené tlačítko hlavní stanice	
Další funkce	Funkce DCB - tlačítko pro zavření dveří Funkce DOB - tlačítko pro otevření dveří Funkce CRB A - akustické potvrzení registrace volby, kabinová volba + nástupiště	

Ovládací prvky v nástupišti

Kombinace přivolávačů	Typ přivolávače: KSL280/KSL284 (obrázek je ilustrativní, osazení tlačítka příp. klíčky závisí na konkrétní výbavě výtahu) Umístění: na čelní stěně šachty Materiál krycí desky: Asturias Satin (F), broušená nerezová ocel Podsvětlení tlačítek: bílá barva	
Další funkce	Klíčkový přepínač, tenký klíček Funkce CRB A - akustické potvrzení registrace volby, kabinová volba + nástupiště	

Signalizační prvky v nástupišti

Kombinace indikátorů	Ukazatel polohy kabiny KSI/KSA v hlavním nástupišti a ukazatele příštího směru jízdy KSH ve všech ostatních nástupištech Typ signalizace: KSI286/KSH280 Typ signalizace: KSI286 Materiál: polykarbonát LCD displej segmentovaný Umístění: na dveřním rámu	
----------------------	--	---

People Flow doplňky řízení výtahu

Předotevírání dveří ve dveřní zóně (před zastavením výtahu)	Funkce ADO - před-otevírání dveří
Funkce párování přivolání z nástupiště, časově závislá	Funkce LCC - časové zpoždění současného přivolání obou směrů z jednoho podlaží

Bezbariérovost a bezpečnost

Gong v kabině	Funkce GOC ET - akustický gong při příjezdu, na kabině, elektronický, 2x pro směr dolů
Zabezpečení vstupu do kabiny	Světelná clona (CF) Zajišťuje maximální bezpečnost při vstupu do kabiny výtahu. Pomocí senzorových paprsků detekuje prostor dveří a zabrání jejich uzavření v případě, že se ve vstupu stále nalézá osoba nebo předmět.

Zvonek ALARM	Funkce ABE C - zvonek alarmu na střeše kabiny
Hlásič pater	Funkce ACU F - hlásič pater, hlasový modul umístěn v ovládacím panelu kabiny
Indikace polohy kabiny v kabině	Segmentované LCD
Nouzový vypínač STOP	Funkce EMH T - nouzový STOP v šachtě se dvěma bezpečnostními spínači
Akustická podpora pro handicapované	Funkce HAN C - zvuková signalizace v kabině při průjezdu stanicemi, určeno pro osoby se sníženou schopností pohybu a orientace, nepřetržitý provoz
Indukční smyčka	Funkce ILS F - indukční smyčka, anténa předinstalována
Automatické zamykání šachetních dveří	Funkce LOA MO - zámek automatických dveří, mechanický zámek se zařízením nouzového otevření

Doplňky preventivní ochrany

Třída požární odolnosti dveří	M, EN81-58 EW60
Zobrazení hlášení v nástupišti	Symbol "Zákaz vstupu" na přivolávací
Automatické vyrovňování polohy kabiny	Funkce ACL B - automatické dorovnávání polohy kabiny ve stanici
Nouzové osvětlení kabiny	Funkce CEL S - nouzové osvětlení kabiny, separátní osvětlení
Nouzový bateriový pohon	Funkce EBD IB - nouzový dojezd na baterie do nejbližší stanice v případě výpadku el. energie vč. baterií
Detekce požáru	Funkce FID SC - detekce požáru, manuální spínač, dveře zavřené
Osvětlení šachty	Funkce SHL CS - osvětlení šachty výtahu, vypínač a jištění v rozváděči, vypínač v prohlubni.
Obousměrný komunikátor	Funkce KRM - KONE obousměrné komunikační zařízení v kabině výtahu

Eco-efektivita

Provoz osvětlení kabiny	Funkce OCL A - ovládání osvětlení v kabině, automatické
Rezistorové brždění / Rekuperační pohon	Funkce BMV M - systém pohonu s rekuperací
Pohotovostní režim	Funkce SBM F - standby režim ovládacího panelu, pohonné jednotky a signalizace

Výtah V6 - stávající šachta, nový nákladní výtah

Interiér

Stěny

Orientace stěnových panelů	Vertikální panely
Stěny kabiny	Asturias Satin (F), broušená nerezová ocel Asturias Satin (F), broušená nerezová ocel



Čelní stěna	Asturias Satin (F), broušená nerezová ocel
-------------	--



Strop

Typ a materiál	CL80; Přímé osvětlení, kruhové LED Asturias Satin (F), broušená nerezová ocel
----------------	--



Podlaha

Materiál a barva	Hliníkový slzičkový plech (AL)
------------------	--------------------------------



Příslušenství

Nárazníkové lišty	2 řady Flemish Linen (TS1), strukturovaná nerezová ocel Ochranná lišta je na stěnách B, C a D Rozměry okopových lišt: 800 mm 300 mm
-------------------	--

Okopová lišta	Asturias Satin (F), broušená nerezová ocel
---------------	--



Dveře

Typ dveří	KES800 3C, čtyřpanelové centrální Kategorie vytížení: více než 400.000 cyklů / rok
-----------	---

Kabinové dveře

Materiál dveří	Asturias Satin (F), broušená nerezová ocel
Materiál prahu	Plný hliníkový práh (G)

Šachetní dveře

Rám dveří	Dveře s rámem
Materiál dveří	Asturias Satin (F), broušená nerezová ocel
Materiál prahu	Plný hliníkový práh (G)

Dveře Group 6 - V6 - stávající šachta, nový nákladní výtah

Dveře

Typ dveří	KES800 3C, čtyřpanelové centrální
Materiál dveří	Asturias Satin (F), broušená nerezová ocel Panel 4
Materiál prahu	Plný hliníkový práh (G)
Rám dveří	Dveře s rámem
Materiál dveří	Asturias Satin (F), broušená nerezová ocel
Materiál prahu	Plný hliníkový práh (G)




Hlavní stanice: podlaží 1 1


Číslo nástupiště	Značení	Hlavní nástupiště (A)	Vzdálenost mezi patry	Provedení dveří	Požární odolnost
4	4	X		Asturias Satin (F), broušená nerezová ocel	S požární odolností E120/EW60 podle EN 81-58
3	3	X	5800	Asturias Satin (F), broušená nerezová ocel	S požární odolností E120/EW60 podle EN 81-58
2	2	X	4980	Asturias Satin (F), broušená nerezová ocel	S požární odolností E120/EW60 podle EN 81-58
1	1	M	5020	Asturias Satin (F), broušená nerezová ocel	S požární odolností E120/EW60 podle EN 81-58

Uživatelské rozhraní


Ovládací prvky kabiny

Počet ovládacích panelů v kabině (COP)	Počet COP: 1	
Typ a provedení panelu	KSC276 zapuštěné COP v plné výšce Plná výška (FH) Materiál krycí desky: Broušená nerezová ocel Asturias Satin (F) Typ displeje na COP: 6 Tlačítka: hranatá (obrázek je ilustrativní, počet a rozmístění tlačítek závisí na konkrétní konfiguraci) Podsvětlení tlačítek: bílá barva Reliéfní značení Standardní zapuštění Zelené tlačítko hlavní stanice	
Další funkce	Funkce DCB - tlačítko pro zavření dveří Funkce DOB O - tlačítko pro otevření dveří Funkce DOE B - tlačítko pro prodloužení času otevření dveří Tenký klíčkový přepínač	

Ovládací prvky v nástupišti

Kombinace přivolávačů	Typ přivolávače: KSL280/KSL284 (obrázek je ilustrativní, osazení tlačítka příp. klíčky závisí na konkrétní výbavě výtahu) Umístění: na čelní stěně šachty Materiál krycí desky: Asturias Satin (F), broušená nerezová ocel Podsvětlení tlačítek: bílá barva	
Další funkce	Klíčkový přepínač, tenký klíček	

Signalizační prvky v nástupišti

Kombinace indikátorů	Ukazatel příštího směru jízdy KSH ve všech nástupištích Typ signalizace: KSL286/KSH280 Materiál: Asturias Satin (F), broušená nerezová ocel Umístění: na čelní stěně šachty	
----------------------	--	---

People Flow doplňky řízení výtahu

Předotevírání dveří ve dveřní zóně (před zastavením výtahu)	Funkce ADO - před-otevírání dveří
---	-----------------------------------

Bezbariérovost a bezpečnost

Zabezpečení vstupu do kabiny	Světelná clona (CF) Zajišťuje maximální bezpečnost při vstupu do kabiny výtahu. Pomocí senzorových paprsků detekuje prostor dveří a zabrání jejich uzavření v případě, že se ve vstupu stále nalézá osoba nebo předmět.
Zvonek ALARM	Funkce ABE M - zvonek alarmu, v hlavní stanici
Hlásič pater	Funkce ACU F - hlásič pater, hlasový modul umístěn v ovládacím panelu kabiny

Indikace polohy kabiny v kabině	Segmentové LCD
Nouzový východ	Funkce EEC C - kontakt nouzového poklopu na kabině
Nouzový vypínač STOP	Funkce EMH T - nouzový STOP v šachtě se dvěma bezpečnostními spínači
Nouzový interkom	Funkce ISE M - nouzový intercom mezi kabinou a rozváděčem výtahu
Automatické zamykání šachetních dveří	Funkce LOA MO - zámek automatických dveří, mechanický zámek se zařízením nouzového otevření

Doplňky uživatelského ovládání výtahu

Spínač "mimo provoz" v kabině	Funkce OSS COI - přepínač pro mimo provoz v kabině, otevřené dveře, osvětlení kabiny v činnosti, indikace stavu
--------------------------------------	--

Doplňky preventivní ochrany

Třída požární odolnosti dveří	S požární odolností E120/EW60 podle EN 81-58
Zobrazení hlášení v nástupišti	Symbol "Zákaz vstupu" na přivolávací
Automatické vyrovnávání polohy kabiny	Funkce ACL B - automatické dorovnávání polohy kabiny ve stanici
Detekce požáru	Funkce FID SC - detekce požáru, manuální spínač, dveře zavřené
Osvětlení šachty	Funkce SHL CS - osvětlení šachty výtahu, vypínač a jistič v rozváděči, vypínač v prohlubni.
Obousměrný komunikátor	Funkce KRM - KONE obousměrné komunikační zařízení v kabině výtahu Funkce KRM GSM - obousměrné komunikační zařízení v kabině výtahu připravené na GSM digitální síť, GSM včetně záložního zdroje


Eco-efektivita

Provoz osvětlení kabiny	Funkce OCL A - ovládání osvětlení v kabině, automatické
Rezistorové brždění / Rekuperační pohon	Funkce BMV M - systém pohonu s rekuperací
Pohotovostní režim	Funkce SBM L - standby režim ovládacího panelu v nástupišti, pohonné jednotky a signalizace







4. Cenová nabídka

 Výtah

SO.01

	Název zařízení	Název řešení	Normy/Legislativa	Nosnost (kg/os)	Cena za položku (Kč)
	V1	1 x KONE MonoSpace® 700	EN 81-20 ed. 2:2021 EN 81-21:2018 2018	1000 / 13	Kč 2 105 500,00
	V2	1 x KONE MonoSpace® 700	EN 81-20 ed. 2:2021 EN 81-21:2018 2018	1000 / 13	Kč 2 105 500,00
Celkem v budově					Kč 4 211 000,00

SO.02

	Název zařízení	Název řešení	Normy/Legislativa	Nosnost (kg/os)	Cena za položku (Kč)
Group 1					
	V1	1 x KONE MonoSpace 300 DX	EN 81-20 ed. 2:2021 EN 81-70:2021 EN 81-73:2020	800 / 10	Kč 833 760,00
Group 2					
	V2 Gastro výtah	1 x KONE MonoSpace 300 DX	EN 81-20 ed. 2:2021 EN 81-73:2020	630 / 8	Kč 635 550,00
Group 3					
	V3	1 x KONE MonoSpace 300 DX	EN 81-20 ed. 2:2021 EN 81-70:2021 EN 81-73:2020	630 / 8	Kč 711 685,00
Group 4					
	V4 nákladní	1 x KONE TranSys DX	EN 81-20 ed. 2:2021 EN 81-73:2020	2500 / 33	Kč 1 975 560,00
Group 5					
	V5	1 x KONE MonoSpace 300 DX	EN 81-20 ed. 2:2021 EN 81-70:2021 EN 81-73:2020	630 / 8	Kč 664 060,00
Group 6					
	V6 - stávající šachta, nový nákladní výtah	1 x KONE TranSys DX	EN 81-20 ed. 2:2021 EN 81-73:2020	3500 / 46	Kč 2 469 140,00
Celkem v budově					Kč 7 289 755,00

Celková cena bez DPH Kč 11 500 755,00

V ceně díla není zahrnut případný poplatek za zařízení staveniště.

DPH bude účtována v zákonné výši dle typu objektu.

Kalkulace je založena na obsahu specifikovaném v základní části nabídky a dodatcích, které jsou její nedílnou součástí.

Konkrétní podoba obchodních podmínek (vč. platebních) bude v případě dohody smluvních stran uvedena ve smlouvě o dílo.

Veškeré obrázky a fotografie použité v této nabídce mají informační charakter a jsou ilustrativní.

Tato nabídka je platná při uzavření Smlouvy o dílo do 60 dní ode dne vyhotovení a se zahájením realizace dle vzájemně odsouhlaseného harmonogramu prací.

Zhotovitel je oprávněn navýšit cenu díla v případě, že změna indexu cen průmyslových výrobců dle Českého statistického úřadu (www.czso.cz; kód 011044) a/nebo změna kurzu CZK/EUR dle České národní banky (www.cnb.cz) bude vyšší než 3% od data podpisu Smlouvy o dílo k datu zahájení montáže každého jednotlivého zařízení. V tomto případě je Zhotovitel oprávněn navýšit cenu v konečném daňovém dokladu o procentuální změnu výše indexu a/nebo procentuální změnu kurzu mezi dnem podpisu Smlouvy o dílo a dnem zahájení montáže těchto zařízení, nedohodnou-li se smluvní strany jinak.

Zahrnutá lokální výbava

- Zkouška za účasti technika KONE
- Vyvážení výtahu
- Likvidace odpadu z obalů
- Technická dokumentace výtahu
- Základní doprava na místě instalace

Následující položky nejsou součástí této nabídky

- Stavební práce a přípomoci jako je například začištění dveřního otvoru po instalaci šachetních dveří
- Požadovaná stavební připravenost (případné niky, kabeláž, skladovací prostory)
- Požární ucpávky
- Zařízení staveniště
- Montážní háky
- Chemické kotvení a roznášecí desky, pokud budou potřebné u stávajících nebo nových zděných výtahových šachet

Platební podmínky

Prodejní cena je platná za následujících platebních podmínek:

- 60% Po uzavření smlouvy o dílo bude vystavena 1. dílčí faktura, jejíž splatnost bude stanovena v závislosti na požadovaném termínu realizace, ze kterého se odvíjí potřebný termín zahájení výroby výtahu. Úhrada této platby je podmínkou zahájení výroby.
- 30% Po ukončení výroby a po dodání výtahu na stavbu nebo do externího skladu KONE a.s. bude vystavena 2. dílčí faktura. Úhrada této platby je podmínkou pro předání výtahu (díla) objednateli.
- 10% Po ukončení montáže výtahu a jeho předání objednateli bude vystaven konečný daňový doklad na zbývající část ceny díla s vyúčtováním DPH v zákonné výši.

Doba splatnosti 1. a 2. faktury bude stanovena ve smlouvě o dílo v návaznosti na harmonogram realizace projektu, splatnost konečného daňového dokladu je 14 dnů ode dne vystavení.

Konkrétní podoba obchodních podmínek (vč. platebních) bude v případě dohody smluvních stran uvedena ve smlouvě o dílo.

Záruka

Záruční doba je 5 let od uvedení zařízení (výtahu / pohyblivých schodů a chodníků) na trh. Platí za předpokladu, že bude se společností KONE, a.s. uzavřena servisní smlouva platná minimálně po dobu záruky.

V opačném případě je záruka poskytnutá objednateli v délce trvání 24 měsíců od uvedení na trh.

Využití zařízení pro stavební účely

Využití zařízení pro stavební účely není součástí naší nabídky a použití pro stavební účely je předmětem dodatečného jednání a podléhá schválení firmy KONE. Toto je rovněž předmětem podpisu servisní smlouvy o využití zařízení pro stavební účely, která může být v případě potřeby poskytnuta naším obchodním oddělením.

Vezměte prosím na vědomí, že používání našich produktů před předáním není možné, aniž by obě strany podepsaly smlouvu o využití zařízení pro stavební účely.

Chcete-li tuto příležitost dále projednat, kontaktujte nás prosím.

5. Instalace

1. Unikátní systém montáže bez lešení, nabízející bezkonkurenční časové úspory;
2. Minimální omezení ostatních profesí vzhledem k instalaci zařízení na stavbě;
3. Standardní komponenty výtahu potřebné pro instalaci jsou dodány na stavbu jako kompletní balík;
4. Přísná kritéria kvality pro každou fázi instalace - zajištění principu "vždy napoprvé správně";
5. Maximální bezpečnost na stavbě díky pravidelným školením, kontrolám stavby, instalačním průkazům bezpečnosti a osvědčeným instalačním metodám;
6. Eko-efektivní instalační procesy maximalizující recyklaci odpadu a minimalizující použití rozpouštědel;
7. Dodávka materiálu a příjezd montážních techniků na stavbu dle předem odsouhlaseného harmonogramu;
8. Zkušený vedoucí montér koordinující celý montážní proces od počátku až do konce;
9. Hlubkové testování jízdního komfortu každého zařízení před předáním - unikátní servis pouze v KONE.

6. Vaše údržba KONE Care™

V rámci konceptu KONE Care™ Vám můžeme nabídnout několik balíčků servisních činností, které byly navrženy na nabídnuté řešení. Pro zajištění bezproblémového chodu zařízení, jeho dlouhodobou spolehlivost a úsporný provoz doporučujeme, aby na tyto činnosti byla uzavřena smlouva se společností KONE. Bližší informace a samotnou nabídku na tuto službu vám rádi připravíme.

Celkem Vám nabízíme 3 hlavní typy KONE Care™ řešení, ze kterých si vyberete to, které bude nejvíce vyhovovat Vaším potřebám. Každé z nich lze rozšířit o další servisní činnosti z našeho portfolia.

Příloha č.1: Legislativa

Navrhované řešení odpovídá Vaší specifikaci a následujícím zákonům, nařízením vlády a normám:

NV 122/2016 Sb. v platném znění, o posuzování shody výtahů a jejich bezpečnostních komponent (odpovídá Směrnici 2014/33/EU)

NV 117/2016 Sb. v platném znění, o technických požadavcích na výrobky z hlediska elektromagnetické kompatibility (odpovídá Směrnici 2004/108/ES)

NV 176/2008 Sb. v platném znění o technických požadavcích na strojní zařízení

ČSN EN 81–20 v platném znění, Bezpečnostní předpisy pro konstrukci a montáž výtahů.

ČSN EN 81- 28 v platném znění, Bezpečnostní předpisy pro konstrukci a montáž výtahů Část 28 : Dálková nouzová signalizace u výtahu určených pro dopravu osob a nákladů

ČSN 27 4210 v platném znění, Bezpečnostní předpisy pro konstrukci a montáž výtahů – Nejvyšší povolené hodnoty hladin emisního akustického tlaku výtahů a stavební řešení zaměřená proti šíření hluku výtahů v nových stavbách

Zákazník zajistí prostředí v šachtě a v nástupištích:

Normální dle ČSN 33 2000-5-51, tabulka 51A, požadovaná teplota + 5° až + 40°.

Příloha č.2: Návrh harmonogramu dodávky

Řádné naplánování projektu a harmonogram prací umožňuje bezproblémovou a včasnou montáž výtahu. Dodání a následné dodržování návrhu harmonogramu dodávky je založeno na předpokladu, že budou aplikovány standardní metody instalace.

Příprava smlouvy a dispozičních výkresů	2 týdny	Projektová dokumentace pro Vás bude připravena během 2 týdnů, za předpokladu splnění následujících podmínek.
Výroba a dodání	10-20 týdnů	Období vyžadované pro výrobu výtahu na základě odsouhlasení dispozičních výkresů, obchodně-technické specifikace výtahu a úhrady 1. dílčí faktury bude potřeba pro výrobu zařízení 10 - 20 týdnů (podle typu výtahu).
Kontrola stavební připravenosti	1 týden	Firma KONE provede kontrolu stavební připravenosti
Montáž výtahu	4 týdny	Pouze za předpokladu, že místo instalace prošlo inspekci, podle podkladů společnosti KONE bez závad, může být zahájena montáž výtahu. Doba montáže závisí na konkrétní specifikaci výtahu.
Zkouška a uvedení do provozu	1 týden	Pro odzkoušení a uvedení výtahu do provozu musí být provedena revize přívodu el. proudu. Stavba zajistí dostatečné třífázové napájení.

Veškeré práce budou realizovány při zajištění provozu budovy, za přísného dodržení bezpečnosti práce a to dle platných předpisů a norem. Při konečném předání zařízení do provozu doloží zhotovitel příslušné atesty, revizní zprávy a potřebné certifikáty v souladu s uzavřenou smlouvou o dílo. Harmonogram prací je po dohodě se zákazníkem realizován s maximálním ohledem k provozu budovy. V případě, že do uvedeného harmonogramu zasáhnou státní svátky, úměrně se o tuto dobu termíny prodlužují. Naše nabídka je kalkulována s předpokladem, že veškeré práce budou prováděny v rámci běžných pracovních dnů. V případě požadavku na úpravu tohoto harmonogramu, prosím, kontaktujte odpovědného zástupce společnosti KONE.

Podmínkou pro uzavření Smlouvy o dílo na dodávku výtahů a zahájení přípravných prací:

1. Je schválena a podepsána obchodně technická specifikace vycházející z této nabídky;
2. Jsou odsouhlaseny všechny požadavky objednavatele a kapacitní možnosti zhotovitele, byly vzájemně dohodnuty termíny dodávky a její klíčové milníky;
3. Byly nám poskytnuty všechny potřebné informace a podklady pro zpracování dispozičních výkresů.

Podmínkou pro zahájení výroby a následnou montáž je obdržení platby za 1. dílčí fakturu.

V případě požadavku na úpravu tohoto harmonogramu, prosím, kontaktujte odpovědného zástupce společnosti KONE.

Upozornění:

Termíny v této nabídce uvedené mohou být ovlivněny z důvodu zpoždění dodávek způsobených opatřeními k zastavení šíření epidemie koronaviru (Covid 19). V takovém případě budou termíny upraveny dle aktuálních možností KONE, a.s.

Příloha č.3: Ekoefektivita

Energeticky úsporná řešení

Regenerační řešení, LED osvětlení a ekologicky efektivní provozní režimy pomáhají snížit spotřebu energie zařízení.

Bezpečné a odolné materiály

Naše interiéry výtahů jsou vytvořeny z odolných, funkčních a netoxických materiálů, které maximalizují pohodu a pohodlí cestujících; K našim eskalátorům patří stupňovitý řetěz, který není třeba mazat a který šetří olej, snižuje opotřebení řetězu a snižuje riziko požáru.

Nejlepší energetická účinnost ve své třídě

KONE bylo první společností, které dosáhlo klasifikace energetické účinnosti třídy A pro své objemové výtahy podle normy ISO 25745.

Světová udržitelnost

V roce 2019 byla společnost KONE označena jako 43. nejudržitelnější společnost na světě společností Corporate Knights, předním časopisem o udržitelném podnikání.

Třída A v oblasti změny klimatu

KONE obdržela skóre A- v oblasti klimatických opatření v seznamu CDP 2018 světových podniků, které jsou vedoucími pracovníky v oblasti ochrany životního prostředí.



Příloha č.4: Connected People Flow řešení

Zde uvádíme příklady našich technologií a řešení, které by Vás mohly zaujmout.

KONE 24/7 Connected Services – zvýšená bezpečnost, maximální transparentnost s Amazon Web Services (AWS)



Díky službě **KONE 24/7 Connected Services** získáte virtuálního servisního technika v podobě umělé inteligence Amazon Web Services (AWS), který 24 hodin denně neustále kontroluje stav vašeho výtahu, vyhodnocuje chyby, učí se z nich a vytváří požadavky na servisní úkony našim servisním technikům. Ti jsou pak na zařízení většinou dříve, než samotná závada nastane. I vy jste informováni o stavu Vašeho zařízení a o činnosti našeho servisu a údržby. Dostáváte prostřednictvím **KONE On-line**, nebo **KONE Mobile** všechny informace o vytvořených potenciálních opravách a o provedených kontrolách umělou inteligencí, které naši servisní technici při zásahu vyřešili.

Objevte nové technologie a buďte o krok napřed. Nabídněte všem uživatelům výtahu mnohem lepší servis. Dopřejte si výtah bez poruch!

Více na:

www.kone.cz