

akce  
ZŠ Schulzovy sady, budova B  
- oprava vstupního vestibulu

místo  
Školní 1235, 544 01 Dvůr Králové nad Labem

stavebník  
město Dvůr Králové nad Labem  
náměstí T. G. Masaryka 38  
544 17 Dvůr Králové nad Labem

projektant  
studio reaktor s.r.o.  
Přístavní 1315/7  
170 00 Praha 7

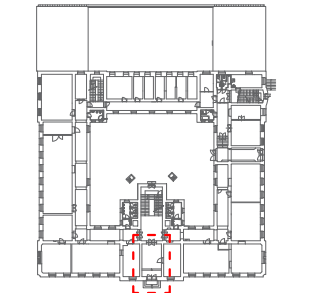
odpovědný projektant  
Ing.arch. Jan Kačer

vypracoval  
Ing. arch. Kateřina Klapková  
MArch Anna Hřibová  
Ing. Dženita Schubel-Dréyillon Sagdati

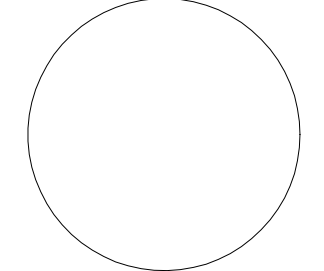
stupeň  
dokumentace pro provádění stavby (DPS)

část projektové dokumentace  
D.1.4  
Technika prostředí staveb

schema

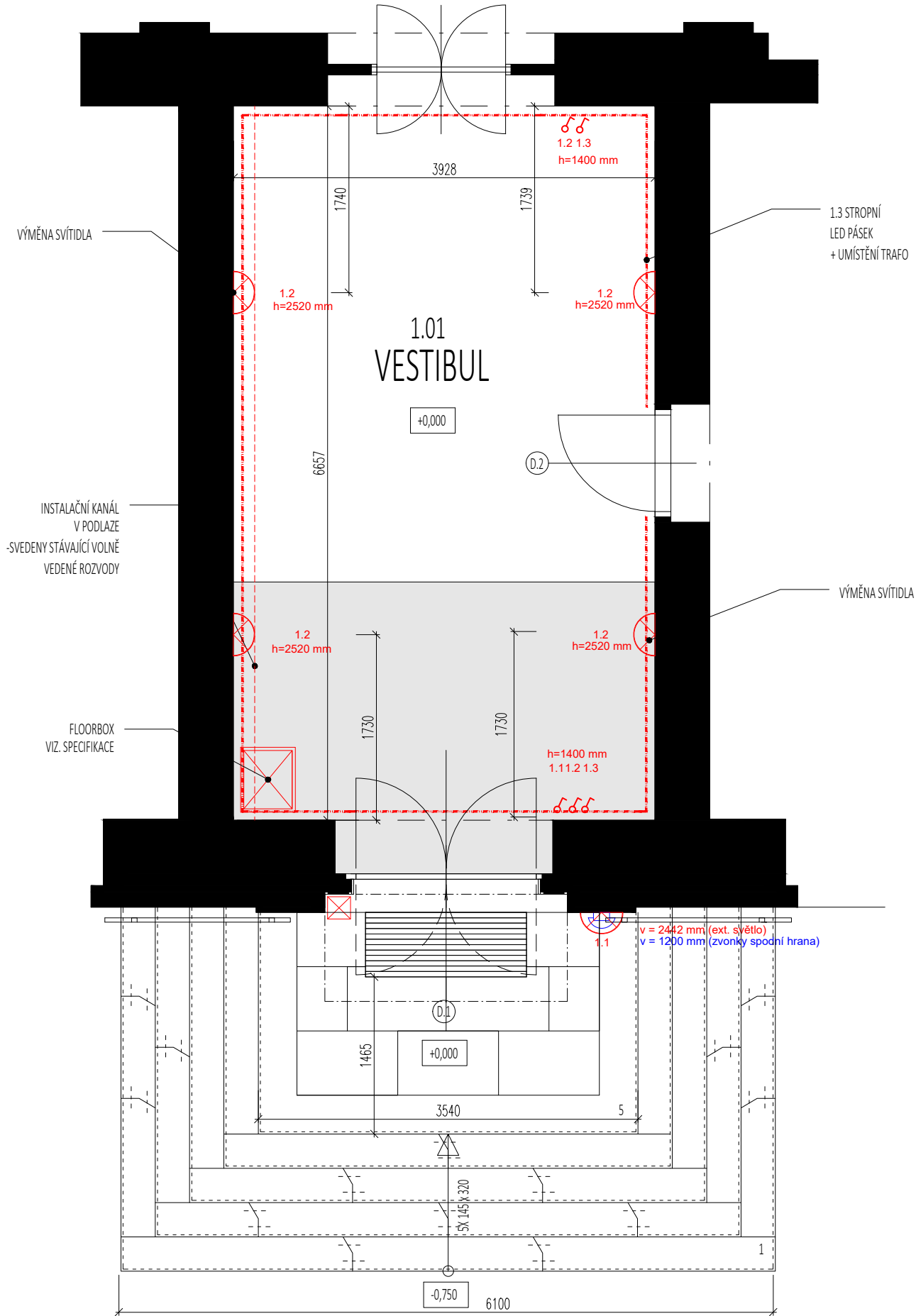


autorizační razítko



±0,000 = +296,75 m.n.m. Bpv

výkres	
ELEKTROINSTALACE NÁVRH	
datum	měřítko
05/02/2024	1:50
formát	č. paré
2xA4	
číslo výkresu	
D.1.4.2	



#### LEGENDA

STÁVAJÍCÍ KONSTRUKCE

#### ELEKTROINSTALACE

BEZPEČNOSTNÍ KAMERA VIZ. SPECIFIKACE

ZVONEK (TELEFON) + ČTEČKA ČÍPOVÝCH KARET

FLOORBOX

INSTALAČNÍ KANÁL

NÁSTĚNNÉ SVÍTIDLO EXTERIÉR

NÁSTĚNNÉ SVÍTIDLO

STROPNÍ LED PÁSEK

ČÍSLO SVÍTIDLA

VYPÍNAČ



#### OBECNÁ POZNÁMKA:

TATO DOKUMENTACE NENAHAZUJE DODAVATELSKOU A DÍLENSKOU DOKUMENTACI. VÝROBNÍ/ DODAVATELSKÁ DOKUMENTACE BUDE ZHOTOVENA DODAVATELEM A PŘEDLOŽENA ARCHITEKTOVI A INVESTOROVÍ K ODSOUHLASENÍ PŘED ZAPOČETÍM VÝROBY A KONKRÉTNÍCH STAVEBNÍCH PRACÍ. NEDÍLNOU SOUČÁSTÍ DOKUMENTACE JE TECHNICKÁ ZPRÁVA, KAŽDÝ DODAVATEL JE POVINEN SE OBEZNÁMIT SE VŠEMI ČÁSTMI DOKUMENTACE.

VŠECHNY ROZMĚRY STAVEBNÍCH KONSTRUKCÍ JE DODAVATEL POVINEN OVĚŘIT NA MÍSTĚ REALIZACE, V PŘÍPADĚ ODCHYLKY JE DODAVATEL POVINEN UPOZORNIT ARCHITEKTA.

DETAILY MOHOU BÝT UPRAVENY PODLE STANDARDU DODAVATELE PO KONZULTACI A ODSOUHLASENÍ ARCHITEKTEM A S INVESTOREM.

DODAVATEL ZAJISTÍ VÝVZORKOVÁNÍ MATERIÁLŮ A POVRCHOVÝCH ÚPRAV, KTERÉ BUDOU POUŽITY, A PŘEDLOŽÍ JE ARCHITEKTOVI A INVESTOROVÍ K ODSOUHLASENÍ. VŠECHNY POUŽITÉ MATERIÁLY MUSÍ ODPOVÍDAT ČSN A TECHNOLOGICKÝM, BEZPEČNOSTNÍM, HYGIENICKÝM A POŽÁRNÍM PŘEDPISŮM.

DODAVATEL OVĚŘÍ DOPRAVITELNOST JEDNOTLIVÝCH DÍLCŮ NA MÍSTO Z HLEDISKA ROZMĚRŮ.

NA STAVBĚ MUSÍ BÝT VŽDY DODRŽOVÁNY VŠECHNY PRACOVNÍ, TECHNOLOGICKÉ A TECHNICKÉ POSTUPY A PŘEDPISY A DOPORUČENÍ VÝROBCŮ JEDNOTLIVÝCH STAVEBNÍCH SYSTÉMU DLE ČSN.

INFORMACE Z TOHOTO DOKUMENTU MŮŽOU BÝT POUŽITÉ POUZE V SOUVISLOSTI S TÍMTO PROJEKTEM.