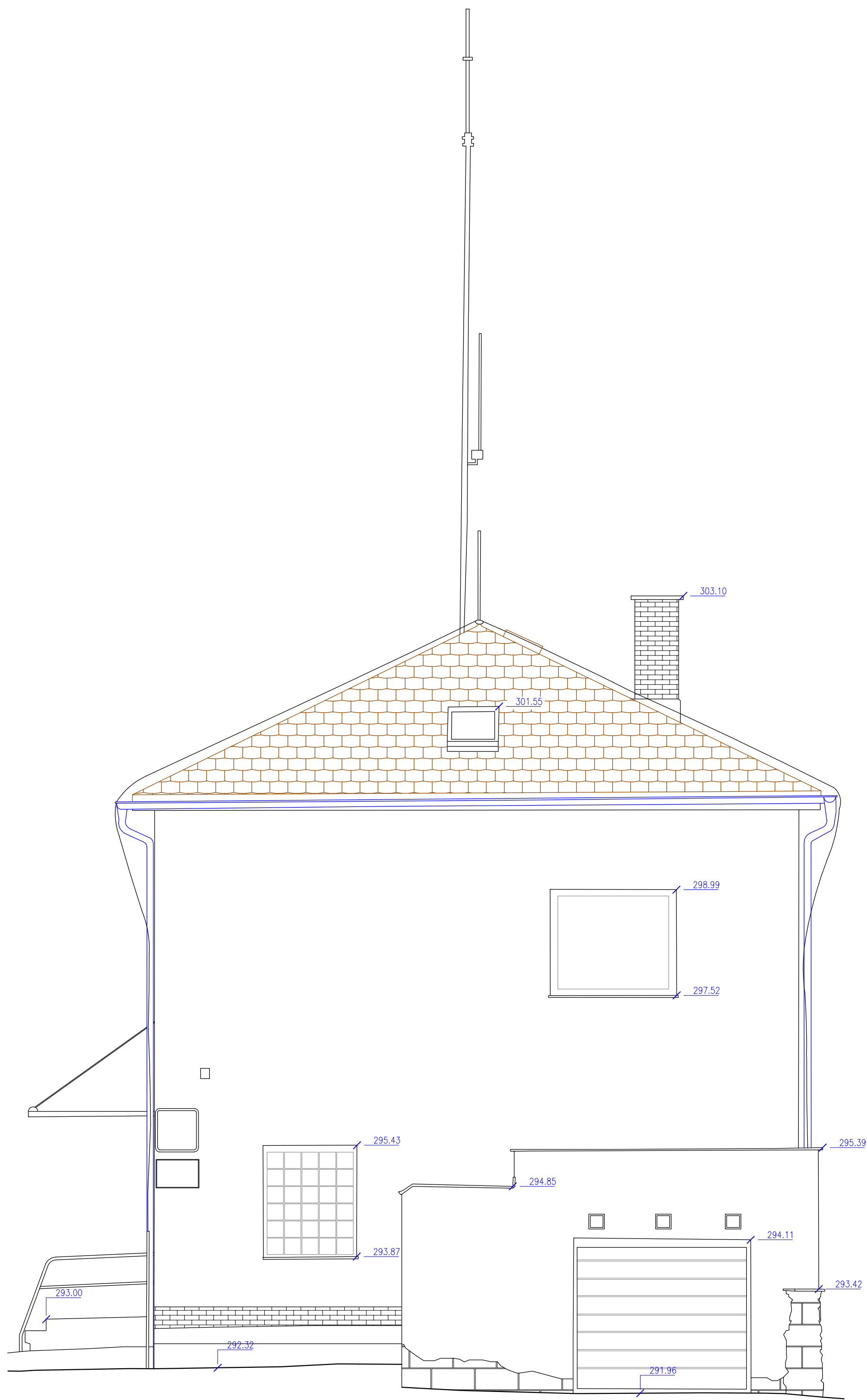


Pohled jihovýchodní



Souřadnicový systém	Výškový systém	RSGeo-pro s.r.o. Geodetické a kartografické práce Varšavská 16, Praha 2, 120 00 tel: 775 603 456  www.rsgeo.cz
JTSK	BPV	
Zaměřil	Vyhotovil	
Ing. Martin Fencel Ing. Roman Šulc	Ing. arch. Jaroslava Kamenčáková Ing. Roman Šulc	
Zadavatel: Město Dvůr Králové nad Labem náměstí T. G. Masaryka 38, 544 17 Dvůr Králové nad Labem		
Akce: Dokumentace skutečného stavu objektu Rooseveltova 749, k.ú. Dvůr Králové nad Labem		
Výkres:	Pohled jihovýchodní	Č.výkresu: 10
Datum zaměření: 8.11.2023		Měřítko 1:50