

Tabuľka miestností 1.NP						
Č.	Název miestnosti	Plocha (m ²)	Nákladná vrstva	Povrchová úprava zdi	Povrchová úprava stropu	Poznámka
101	Vstup	23.13	Ker. dlažba	Štuk. om.	Štuk. om.	
102	Denní miestnosť	26.86	Linoleum	Štuk. om.	Štuk. om.	
103	Chodba	15.80	Linoleum	Štuk. om.	Štuk. om.	
104	Chodba	10.88	Linoleum	Štuk. om.	Štuk. om.	
105	Chodba	6.05	OSB	Štuk. om.	Štuk. om.	
106	Sklad	8.58	Linoleum	Štuk. om.	Štuk. om.	
107	Sklad	14.99	Linoleum	Štuk. om.	Štuk. om.	
108	Chodba	8.48	Linoleum	Štuk. om.	Štuk. om.	
109	Kuchňa	7.57	Ker. obklad	Štuk. om.	Štuk. om.	
110	Sklad	5.51	Linoleum	Štuk. om.	Štuk. om.	
111	Sklad	7.94	OSB	Štuk. om.	Štuk. om.	
112	Sklad LTO	3.75	Beton	Štuk. om.	Štuk. om.	
113	Kotlina	6.01	Beton	Štuk. om.	Štuk. om.	
114	Chodba	14.93	Ker. dlažba	Štuk. om.	Štuk. om.	
115	WC - ženy	2.87	Ker. dlažba	Ker. obklad	Štuk. om.	
116	WC - muži	6.56	Ker. dlažba	Ker. obklad	Štuk. om.	
117	Sklad	14.92	Linoleum	Štuk. om.	Štuk. om.	
118	Garáž	43.08	Beton	Trapezový plech	Trapezový plech	
119	Garáže	300.26	Beton	Trapezový plech	Trapezový plech	
		528.19 m ²				

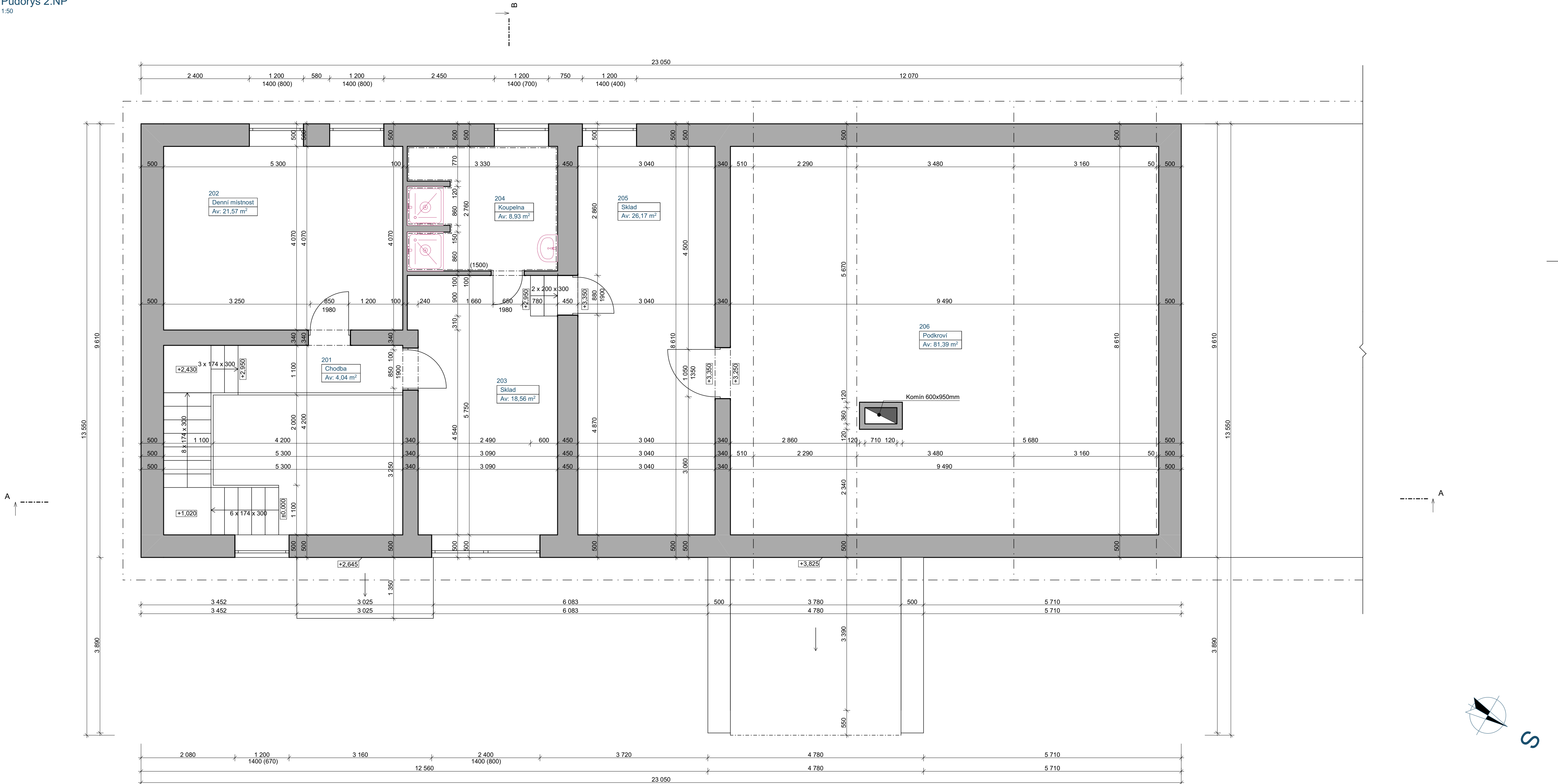
LEGENDA MATERIÁLŮ

- Stávající zdi
- Stávající základ
- Tepelná izolace - minerální vata
- Hydroizolace / parozábrana - asfaltový pás / parotěsná fólie
- Stávající zemina

0.000=STÁVAJÍCÍ PODLAHA 1NP

Vedoucí projektant:	Ing. Tadeáš Vodňák	
Zodpovědný projektant:	Ing. Tadeáš Vodňák	
Výpracoval:	Anastasia Kořoušková	
Kraj:	Královéhradecký kraj	M.Ú. - Dvůr Králové nad Labem
Investor:	Technické služby města Dvora Králové nad Labem	Sellerova 2936 54401 Dvůr Králové n. L.
Akce:	Pasport budov technických služeb č.p. 2936 a 2886 v k.ú. Dvůr Králové nad Labem	ARCHITEKTONICKO STAVEBNÍ ČÁST
Název:	Půdorys 1.NP	

Štupň PD:	DSP
Datum:	08.2022
Měřítko:	1:50
Formát:	A4
Číslo výkresu:	D.2.1.2

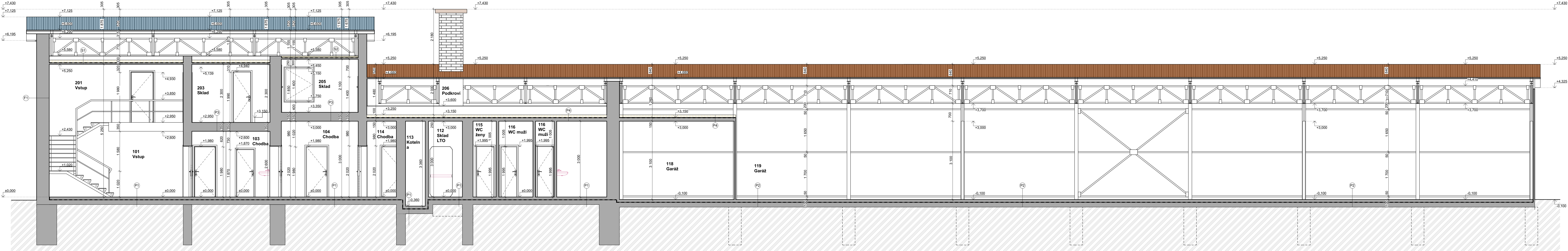


LEGENDA MATERIÁLŮ

- Stávající zdi
- Stávající základ
- Tepelná izolace - minerální vata
- Hydroizolace / parozábrana - asfaltový pás / parotěsná fólie
- Stávající zemina

Tabulka místností 2.NP						
Č.	Název místnosti	Plocha (m2)	Nášlapná vrstva	Povrchová úprava zdi	Povrchová úprava stropu	Poznámka
201	Chodba	4,04	Ker. dlažba	Štuk. om.	SDK	
202	Denní místnost	21,57	Linoleum	Štuk. om.	SDK	
203	Sklad	18,56	Linoleum	Štuk. om.	SDK	
204	Koupelna	8,93	Ker. dlažba	Ker. obklad	SDK	
205	Sklad	26,17	Linoleum	Štuk. om.	Trapézový plech	
206	Podkrovní	81,39	Minerální vata	Štuk. om.	Trapézový plech	
		160,68 m²				

0,000=STÁVAJÍCÍ PODLAHA 1NP				
Vedoucí projektant:	Ing. Tadeáš Vodička		 Smetanova 2813, 544 01 Dvůr Králové n. L. e-mail: izolace@vodizol.cz IČ: 259 29 828 DIČ: CZ25929828	
Zodpovědný projektant:	Ing. Tadeáš Vodička			
Vypracoval:	Anastasii Kozlova			
Kraj : Královéhradecký kraj	M.Ú. : Dvůr Králové nad Labem			
Investor : Technické služby města Dvora Králové nad Labem Seifertova 2936 54401 Dvůr Králové n. L.			Stupeň PD :	DSP
Akce :	Pasport budov technických služeb č.p. 2936 a 2886 v k.ú. Dvůr Králové nad Labem ARCHITEKTONICKO STAVEBNÍ ČÁST		Datum :	08.2022
			Měřítko :	1:50
			Formát :	x A4
			Číslo výkresu :	
Název :	Půdorys 2.NP			D.2.1.3



LEGENDA MATERIÁLŮ

- Stávající zdi
- Stávající základ
- Tepelná izolace - minerální vata
- Hydroizolace / parozábrana - asfaltový pás / parotěsná fólie
- Stávající zemina

- Střešní krytina z trapézového plechu barvy modré a hnědé
- Hydroizolační asfaltový pás ELASTEK 40 SPECIAL DEKOR

LEGENDA SKLADEB

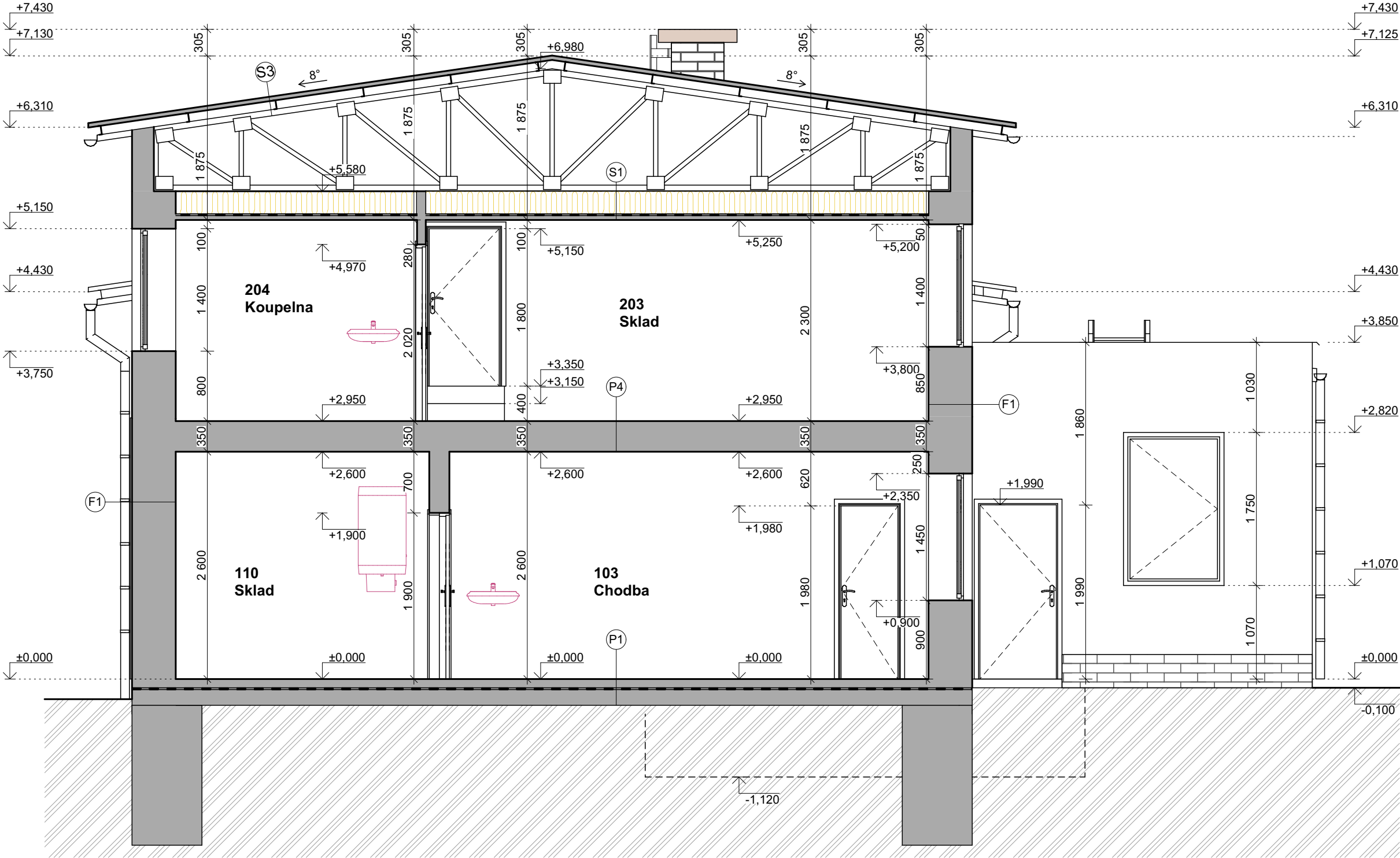
- P1** Nášlapná vrstva dle tabulky místností
Betonová mazanina + síť
Rockwool RT
IPA 400 SH
Betonová mazanina + penetrace
Štěrkový podsyp + násyp
tl. 80 mm
min tl. 15 mm
tl. 100 mm
- P2** Nášlapná vrstva dle tabulky místností
Betonová mazanina + síť
Rockwool RT
IPA 400 SH
Betonová mazanina + penetrace
Štěrkový podsyp + násyp
tl. 80 mm
min tl. 15 mm
tl. 100 mm
- P3** Pískocementový potěr
Spojitá deska ZB
Tr. pl. 11 001
tl. 20 mm
tl. 80 + 50 mm
- P4** Minerální vata
Trapézový plech
Difuzní fólie
Sádrokarton GFK
- na ocelové profily Knauf
tl. 100 mm
tl. 15 mm
- S1** Minerální vata
Trapézový plech
Difuzní fólie
Sádrokarton GFK
- na ocelové profily Knauf
tl. 100 mm
tl. 15 mm
- S2** Minerální vata
Trapézový plech
Difuzní fólie
Sádrokarton GFK
- na ocelové profily Knauf
tl. 60 mm
tl. 15 mm
- F1** Cementová škrábaná omítka
Zdivo z plynosilikátu
tl. 30 mm
tl. 450 mm

0,000=STÁVAJÍCÍ PODLAHA 1NP

Vedoucí projektant:	Ing. Tadeáš Vodička	
Zodpovědný projektant:	Ing. Tadeáš Vodička	
Vypracoval:	Anastasii Kozlova	
Kraj : Královéhradecký kraj	M.Ú. : Dvůr Králové nad Labem	
Investor : Technické služby města Dvora Králové nad Labem Seifertova 2936 54401 Dvůr Králové n. L.	Stupeň PD :	DSP
Akce : Pasport budov technických služeb č.p. 2936 a 2886 v k.ú. Dvůr Králové nad Labem ARCHITEKTONICKO STAVEBNÍ ČÁST	Datum :	08.2022
	Měřítka :	1:50
	Formát :	x A4
Název : Řezy A-A	Číslo výkresu :	D.2.1.5

Řezy B-B

1:50



LEGENDA MATERIÁLŮ

- Stávající zdi
- Stávající základ
- Tepelná izolace - minerální vata
- Hydroizolace / parozábrana - asfaltový pás / parotěsná fólie
- Stávající zemina
- Střešní krytina z trapézového plechu barvy modré a hnědé
- Hydroizolační asfaltový pás ELASTEK 40 SPECIAL DEKOR

LEGENDA SKLADEB

- P1

Nášlapná vrstva dle tabulky místností

Betonová mazanina + síť

Rockwool RT

IPA 400 SH

Betonová mazanina + penetrace

Štěrkový podsyp + násyp

-

tl. 80 mm

min tl. 15 mm

tl. 100 mm
- P2

Nášlapná vrstva dle tabulky místností

Betonová mazanina + síť

Rockwool RT

IPA 400 SH

Betonová mazanina + penetrace

Štěrkový podsyp + násyp

-

tl. 80 mm

min tl. 15 mm

tl. 100 mm
- P3

Pískocementový potěr

Spojité deska ŽB

Tr. pl. 11 001

tl. 20 mm

tl. 80 + 50 mm
- P4

Minerální vata

Trapézový plech

Difuzní folie

Sádrokarton GFK

- na ocelové profily Knauf

tl. 100 mm

tl. 15 mm
- S1

Minerální vata

Trapézový plech

Difuzní folie

Sádrokarton GFK

- na ocelové profily Knauf

tl. 100 mm

tl. 15 mm
- S2

Minerální vata

Trapézový plech

Difuzní folie

Sádrokarton GFK

- na ocelové profily Knauf

tl. 60 mm

tl. 15 mm
- F1


Cementová škrábaná omítka

Zdivo z plvnosilikátu

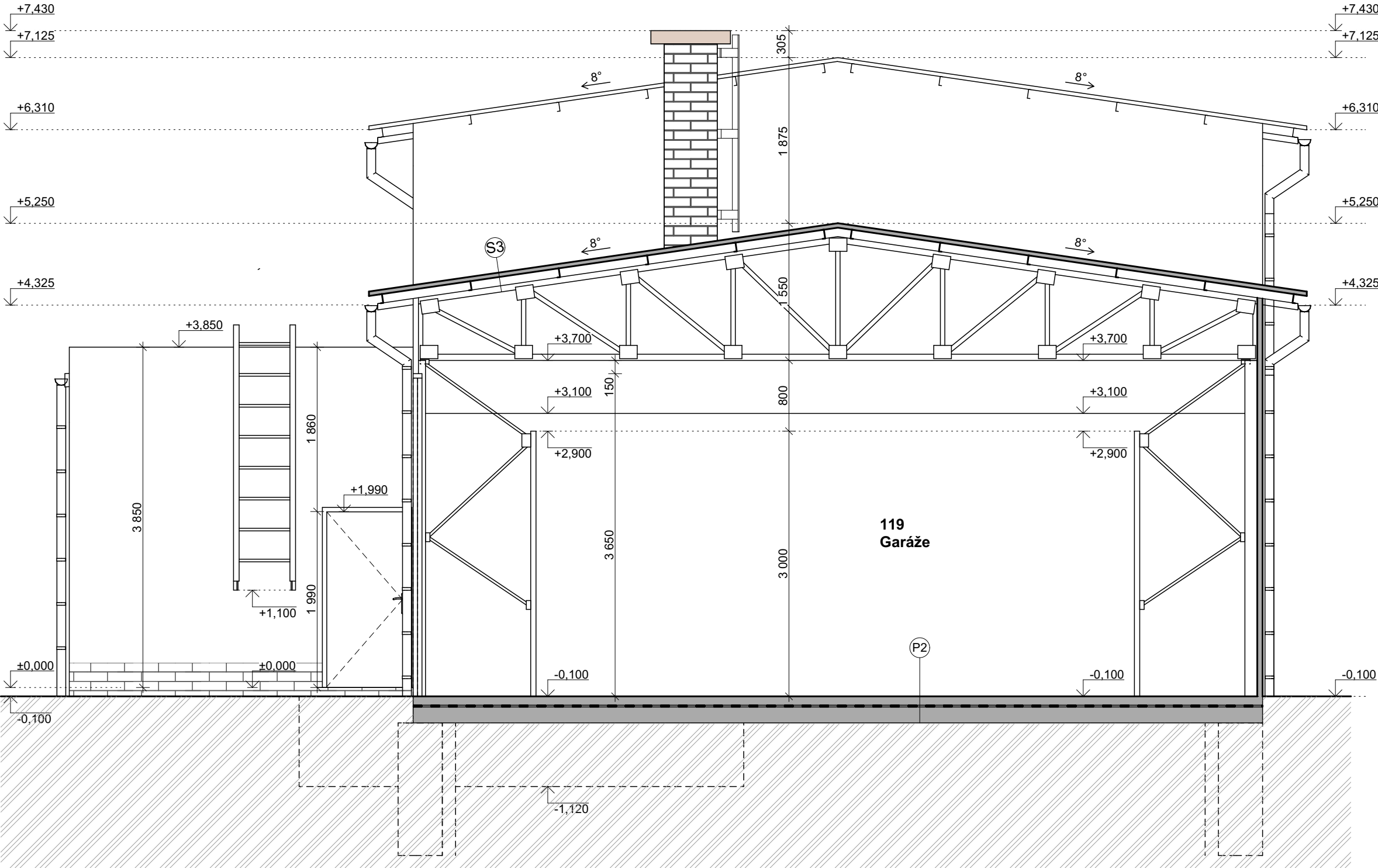
tl. 30 mm

tl. 450 mm

0,000=STÁVAJÍCÍ PODLAHA 1NP

Vedoucí projektant:	Ing. Tadeáš Vodička		<div>Smetanova 2813, 544 01 Dvůr Králové n.L. e-mail: izolace@vodizol.cz IČ: 259 29 828 DIČ: CZ25929828</div>	
Zodpovědný projektant:	Ing. Tadeáš Vodička			
Vypracoval:	Anastasiia Kozlova			
Kraj : Královéhradecký kraj	M.Ú. : Dvůr Králové nad Labem			
Investor :Technické služby města Dvora Králove nad Labem Seifertova 2936 54401 Dvůr Kralové n. L.			Stupeň PD :	DSP
Akce : Pasport budov technických služeb č.p. 2936 a 2886 v k.ú. Dvůr Králové nad Labem ARCHITEKTONICKO STAVEBNÍ ČÁST			Datum :	08.2022
			Měřítko :	1:50
			Formát :	x A4
			Číslo výkresu :	D.2.1.6
Název : Řezy B-B				

Řezy C-C
1:50



LEGENDA MATERIÁLŮ

- Stávající zdí
- Stávající základ
- Tepelná izolace - minerální vata
- Hydroizolace / parozábrana - asfaltový pás / parotěsná fólie
- Stávající zemina
- Střešní krytina z trapézového plechu barvy modré a hnědé
- Hydroizolační asfaltový pás ELASTEK 40 SPECIAL DEKOR

LEGENDA SKLADEB

- P1

Nášlapná vrstva dle tabulky místností

Betonová mazanina + síť

Rockwool RT

IPA 400 SH

Betonová mazanina + penetrace

Štěrkový podsyp + násyp

-

tl. 80 mm

min tl. 15 mm

tl. 100 mm
- P2

Nášlapná vrstva dle tabulky místností

Betonová mazanina + síť

Rockwool RT

IPA 400 SH

Betonová mazanina + penetrace

Štěrkový podsyp + násyp

-

tl. 80 mm

min tl. 15 mm

tl. 100 mm
- P3

Pískocementový potěr

Spojité deska ŽB

Tr. pl. 11 001

tl. 20 mm

tl. 80 + 50 mm
- P4

Minerální vata

Trapézový plech

Difuzní folie

Sádrokarton GFK

- na ocelové profily Knauf

tl. 100 mm

tl. 15 mm
- S1

Minerální vata

Trapézový plech

Difuzní folie

Sádrokarton GFK

- na ocelové profily Knauf

tl. 100 mm

tl. 15 mm
- S2

Minerální vata

Trapézový plech

Difuzní folie

Sádrokarton GFK

- na ocelové profily Knauf

tl. 60 mm


tl. 15 mm
- F1

Cementová škrábaná omítka

Zdivo z plvnosilikátu

tl. 30 mm

tl. 450 mm

0,000=STÁVAJÍCÍ PODLAHA 1NP			<div>Smetanova 2813, 544 01 Dvůr Králové n.L. e-mail: izolace@vodizol.cz IČ: 259 29 828 DIČ: CZ25929828</div>	
Vedoucí projektant:	Ing. Tadeáš Vodička			
Zodpovědný projektant:	Ing. Tadeáš Vodička			
Vypracoval:	Anastasiia Kozlova			
Kraj : Královéhradecký kraj		M.Ú. : Dvůr Králové nad Labem		
Investor :Technické služby města Dvora Králove nad Labem Seifertova 2936 54401 Dvůr Kralové n. L.			Stupeň PD :	DSP
Akce : Pasport budov technických služeb č.p. 2936 a 2886 v k.ú. Dvůr Králové nad Labem ARCHITEKTONICKO STAVEBNÍ ČÁST			Datum :	08.2022
			Měřítko :	1:50
			Formát :	x A4
			Číslo výkresu :	D.2.1.7
Název : Řezy C-C				