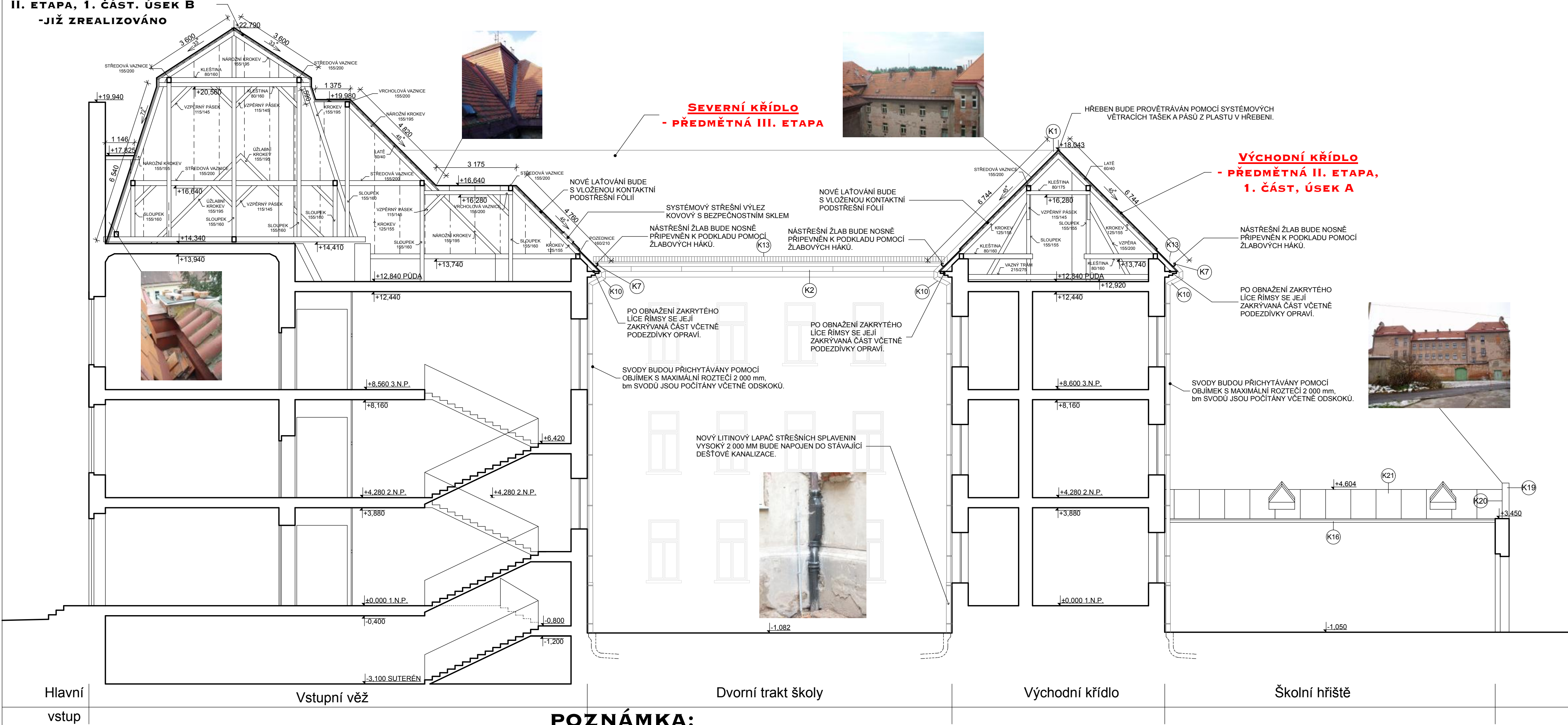


AKTUALIZACE ROZSAHU DÍLA (II. ETAPA - ÚSEK A + III. ETAPA) - OPRAVA STŘECHY ZŠ SCHULZOVY SADY - ÚSEK LEGIONÁŘSKA Č.P. 407

ŘEZ A-A - NOVÝ STAV

VSTUPNÍ VĚŽ

II. ETAPA, 1. ČÁST. ÚSEK B  
-JIŽ ZREALIZOVÁNO



<b>trio</b> PROJEKT		architektonická a inženýrská společnost s r. o. Jaroměřská 2353, DVŮR KRÁLOVÉ nad Labem telefon + fax : 499 621 261 , telefon : 499 329 122		PARÉ Č. :	
VEDOUČÍ PROJEKTU: AUT. ING. JAN HELBICH		ZODPOVĚDNÝ PROJEKTANT: ING. JAN HELBICH		VYPRACOVAL: JÍŘÍ BELDA	
MÍSTO: DVŮR KRÁLOVÉ NAD LABEM KRAJ: KRÁLOVÉHRADECKÝ		Č. ZAK. 25/09	STUPEŇ: DSP	DATUM: 03/2014	MĚŘÍTKO: 1 : 100
INVESTOR: MĚSTO DVŮR KRÁLOVÉ N.L., NÁM. T.G. MASÁRYKA 38, 544 17 DVŮR KRÁLOVÉ N.L.		FORMÁT: 04 x A4		VÝKR. Č. :	
AKCE: AKTUALIZACE ROZSAHU DÍLA (II. ETAPA - ÚSEK A + III. ETAPA) - OPRAVA STŘECHY ZŠ SCHULZOVY SADY - ÚSEK R. A. D.		ŘEZ A-A - NOVÝ STAV		AR.09	