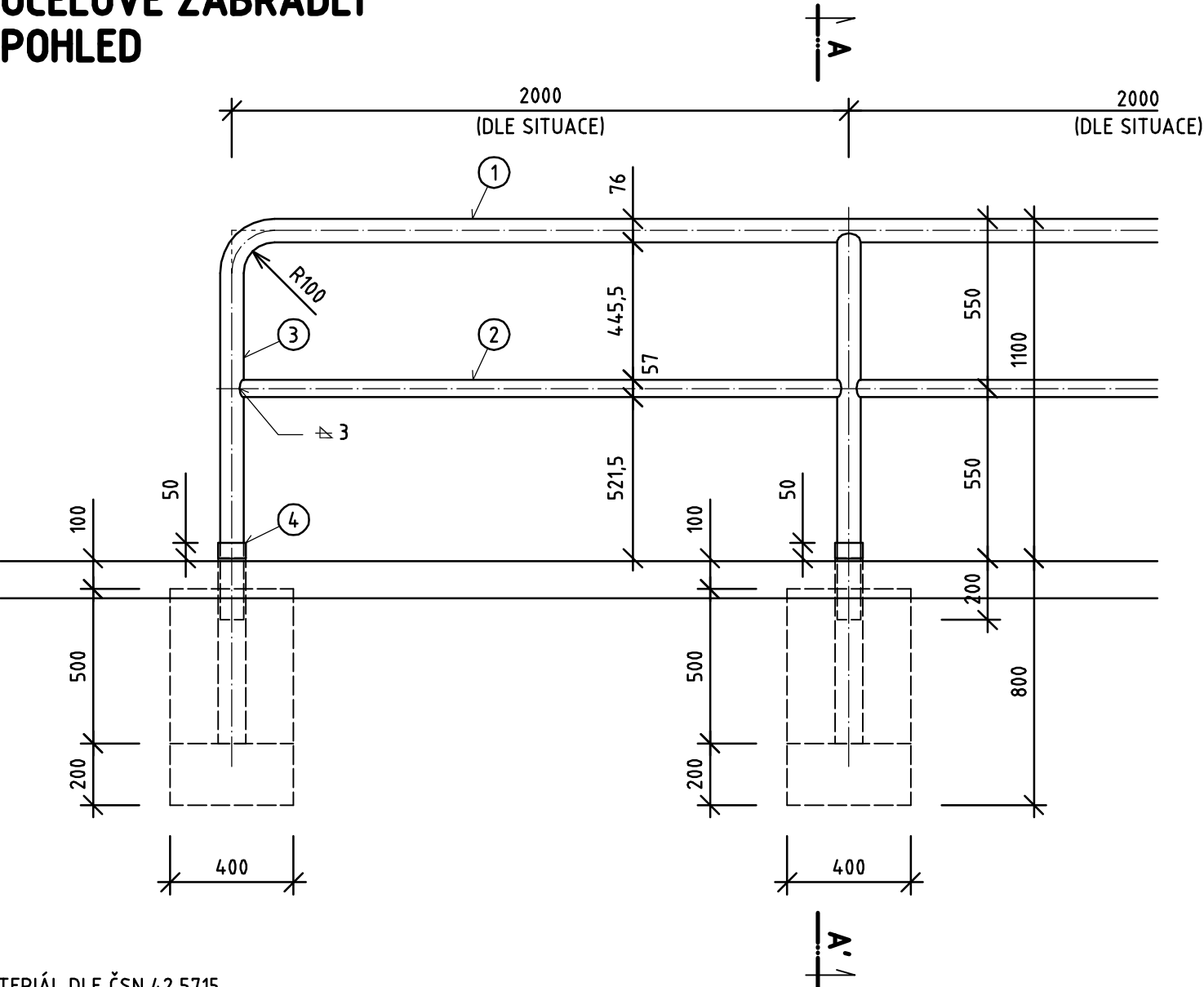


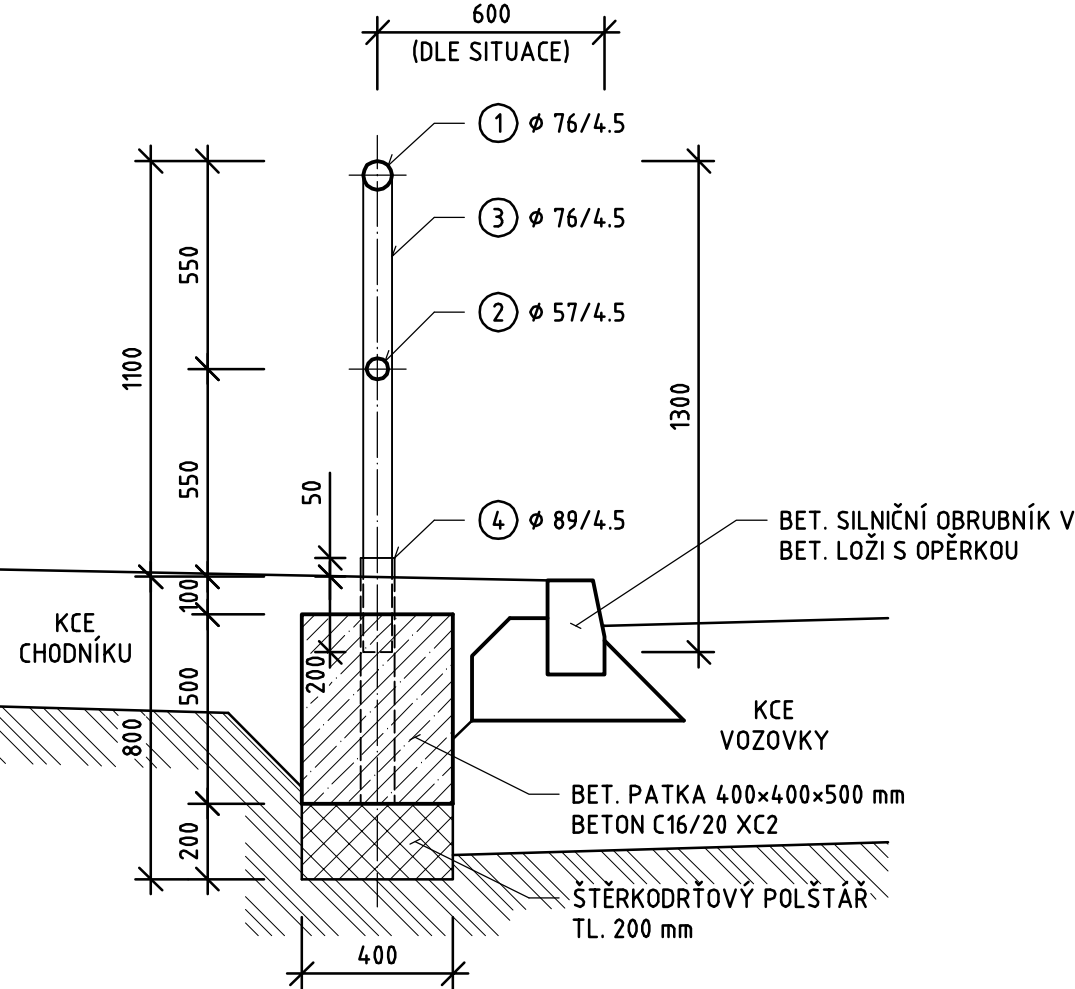
OCELOVÉ ZÁBRADLÍ
POHLED



MATERIÁL DLE ČSN 42 5715
ZÁBRADLÍ SVAŘENO KOUTOVÝMI SVARY $\nless 3$ mm
ZÁBRADLÍ OPATŘENO PROTİKOROZNÍ OCHRANOU – DLE TP 84 PRO VYSOKOU ŽIVOTNOST “V” (15 let)
A PRO AGRESIVITU PROSTŘEDÍ STŘEDNÍ (“C3”) (ŽÁROVĚ POZINKOVÁNO)
NÁTĚŘ AKRYLÁTOVÝMI BARVAMI – 1 x ZÁKLADNÍ PŘED MONTÁŽÍ, PO MONTÁŽI 2 x VRCHNÍ VENKOVNÍ
KAŽDÁ VRSTVA NÁTĚRU BUDE MÍT JINÝ ODSŤÍN
VRCHNÍ NÁTĚŘ V ŠEDÉM BAREVNÉM ODSŤÍNU NEBO DLE POŽADAVKU INVESTORA
PROVEDENÍ DLE TP 186

	PROFIL	DĚLKA	POČET	CELKOVÁ DĚLKA [m]			POZNÁMKA
	mm	m	ks	57/4.5	76/4.5	89/4.5	
1	76/4.5	2,00	32	-	64,00	-	HORNÍ MADLO
2	57/4.5	2,00	32	64,00	-	-	DOLNÍ MADLO
3	76/4.5	1,30	35	-	45,50	-	SLOUPEK
4	89/4.5	0,65	35	-	-	22,75	CHRÁNIČKA
DĚLKA		m		64,00	109,50	22,75	
PROŘEZ 5%		m		3,20	5,48	1,14	
DĚLKA CELKEM		m		67,20	114,98	23,89	
JEDN. HMOTNOST		kg/m		5,83	7,94	9,38	
HMOTNOST		kg		391,78	912,94	224,09	
CELKOVÁ HMOTNOST		kg		1528,81			

ŘEZ A-A'



Zodp. projektant	Vypracoval	Č. zakázky	DiK Janák, s.r.o. Dopravně inženýrská kancelář Revoluční 207 TRUTNOV
Ing. S. Janák	Bc. P. Syrovátka	010/05-S	
Místo	Kraj	Datum	
Dvůr Králové n.L.	Královéhradecký	04.2011	
Investor			Stupeň
Město Dvůr Králové nad Labem			DSP a DZS
SILNICE II/300 - DVŮR KRÁLOVÉ N.L. - UL. SMETANOVA REKONSTRUKCE KOMUNIKACE A INŽENÝRSKÝCH SÍTÍ			Měřítko
			1:20
SO.102 CHODNÍKY			C.2.6
ZÁBRADLÍ			