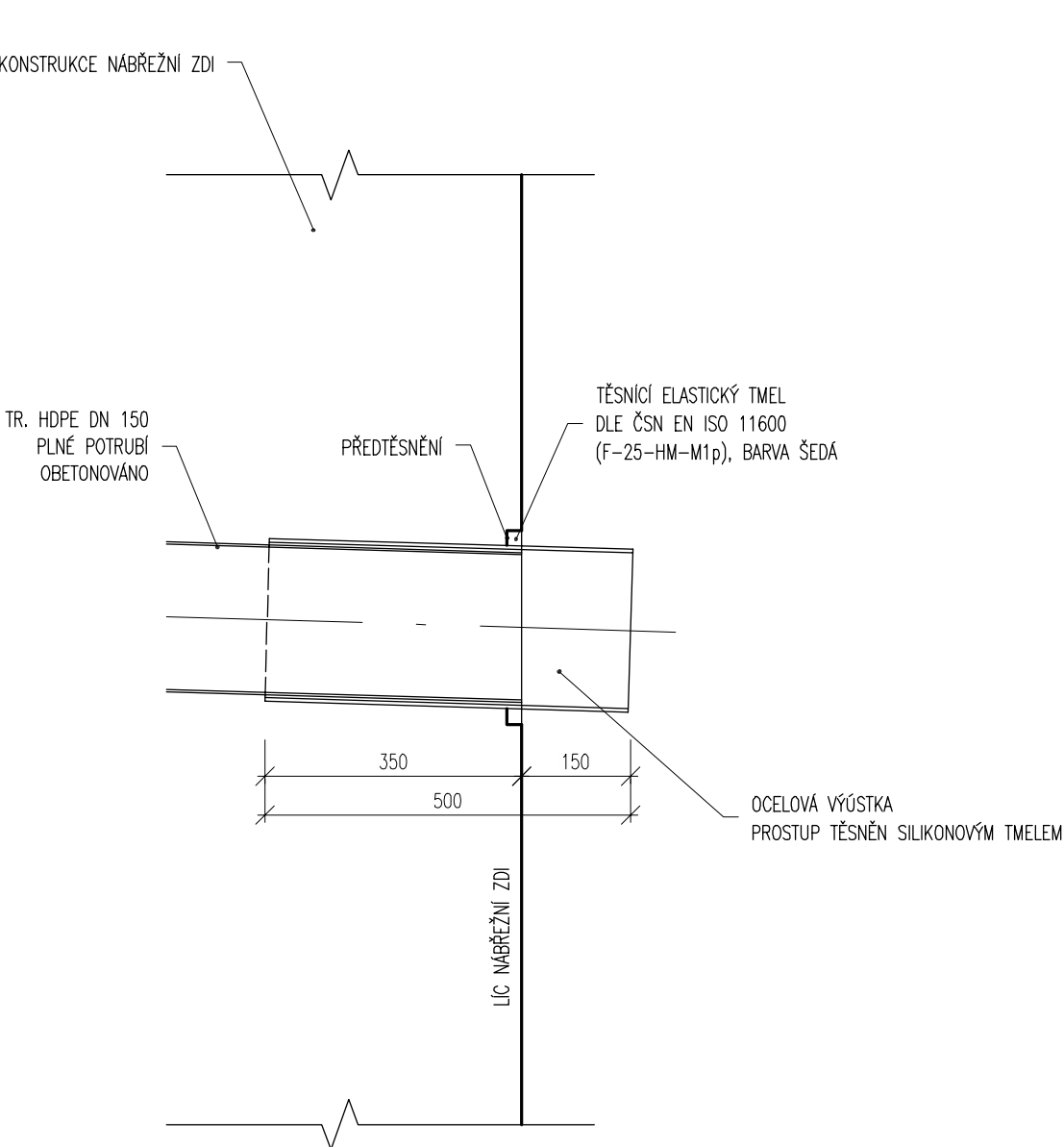


ZLB KONSTRUKCE
 PLOŠNÁ DRENAŽ
 DRENAŽNÁ TRUBKA DN 150 mm
 V POĎELNEM SKLONU min. 3%
 VRCHOLOVÝ TLAK SNB
 DRENAŽNÝ BETON
 400x400 mm
 T KUS DN min. 150
 PROSTUP
 TR. HOPE DN 200
 min. 3%
 min. 3%
 TR. HOPE DN 150
 PLNÉ POTRUBÍ
 VODOTĚSNÝ SPOJ
 PENETR. ASFALT. NÁTĚR (ALP)
 min. 500
 RUB
 NATAVOVANÝ IZOLAČNÝ
 MODIFIK. PÁS 350x350 mm
 S PŘESÁHEM PŘES DESKU
 min 100 mm
 ASFALTOVÝ NÁTĚR 2xALN
 PODKLADNÍ BETON
 C16/20-xf1



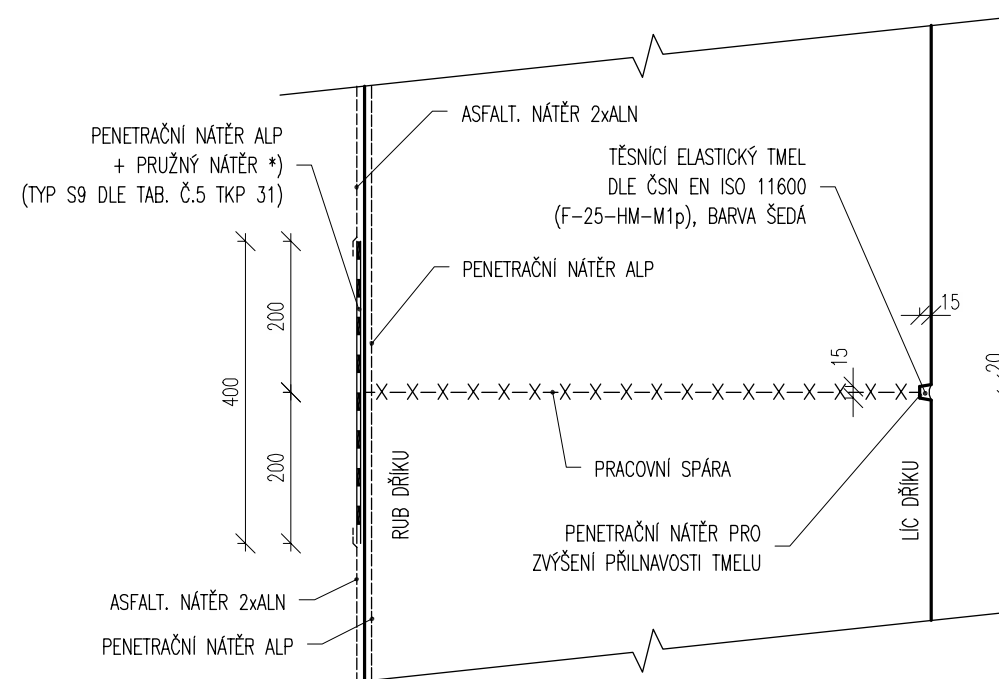
Technical drawing of a window frame cross-section. The drawing shows a square frame with a diagonal cross. Dimensions are indicated: 350, 300, 350, 250, 250. Labels include: ŽLB NK, PRŮŽNÁ VLOŽKA POLYSTYREŇ EPS TL. 20mm, OCHRANA NMP PAS Š. 500 mm, DETAIL TĚSNĚNÍ SPÁRY, (ŮLOŽNÝ) PRAH, VÝSTUŽ VRUBOVÉHO KLOUBU, PROCHÁZÍ OSOU ULOŽENÍ, PRUTY NA VZD. 50 mm NA OBE STRANY OD PRAC. SPÁRY, OPATŘENÝ PASÍVNÍM NÁTĚREM.

Diagram illustrating a cross-section of a roof edge detail. The structure consists of the following layers and components:

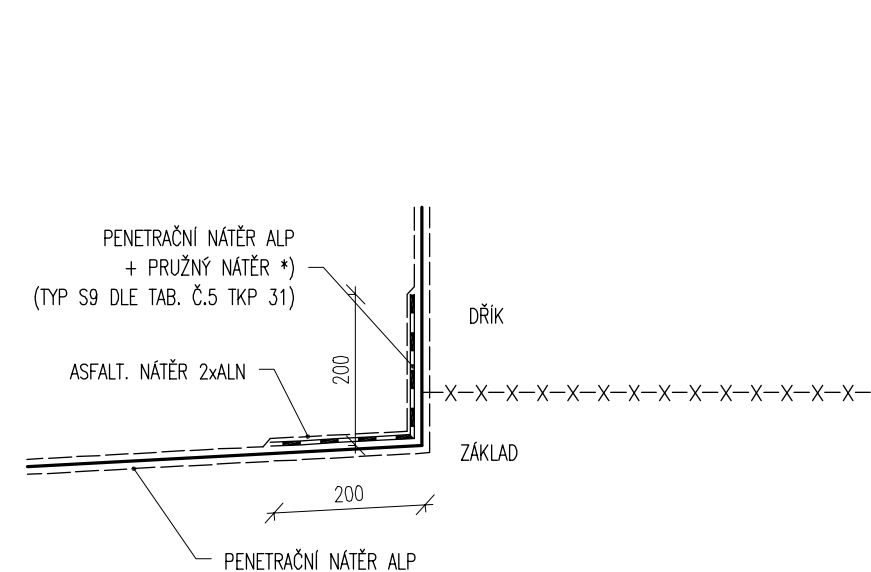
- PRŮŽNÁ VLOŽKA POLYSTYREN EPS TL. 20mm**: A flexible EPS foam insert with a thickness of 20mm.
- PŘEDTĚSNĚNÍ (SEPARACE) PRYŽ. PROFIL**: A pre-formed separation layer made of a rubber profile.
- TESNÍCÍ SILIKONOVÝ TMEL, DLE ČSN EN ISO 11600, (F=25-HM-1p), SEDĚ**: A silicone sealant applied to the joint.
- PENETRAČNÍ NÁTĚR PRO ZVÝŠENÍ PŘILNAVOSTI TMELU**: A penetration coating to enhance the adhesion of the sealant.

Dimensions shown in the diagram include 20mm for the EPS foam thickness and 20mm for the separation layer thickness.

TĚSNĚNÍ PRACOVNÍ SPÁRY



TĚSNĚNÍ PRACOVNÍ SPÁRY



5

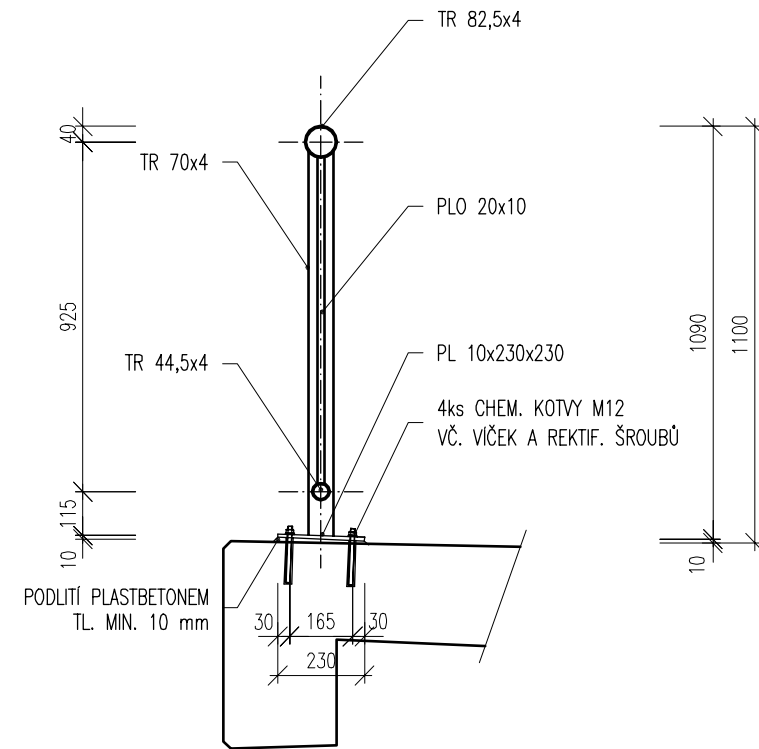
50

REZ DIAMANTOVOU PILOU

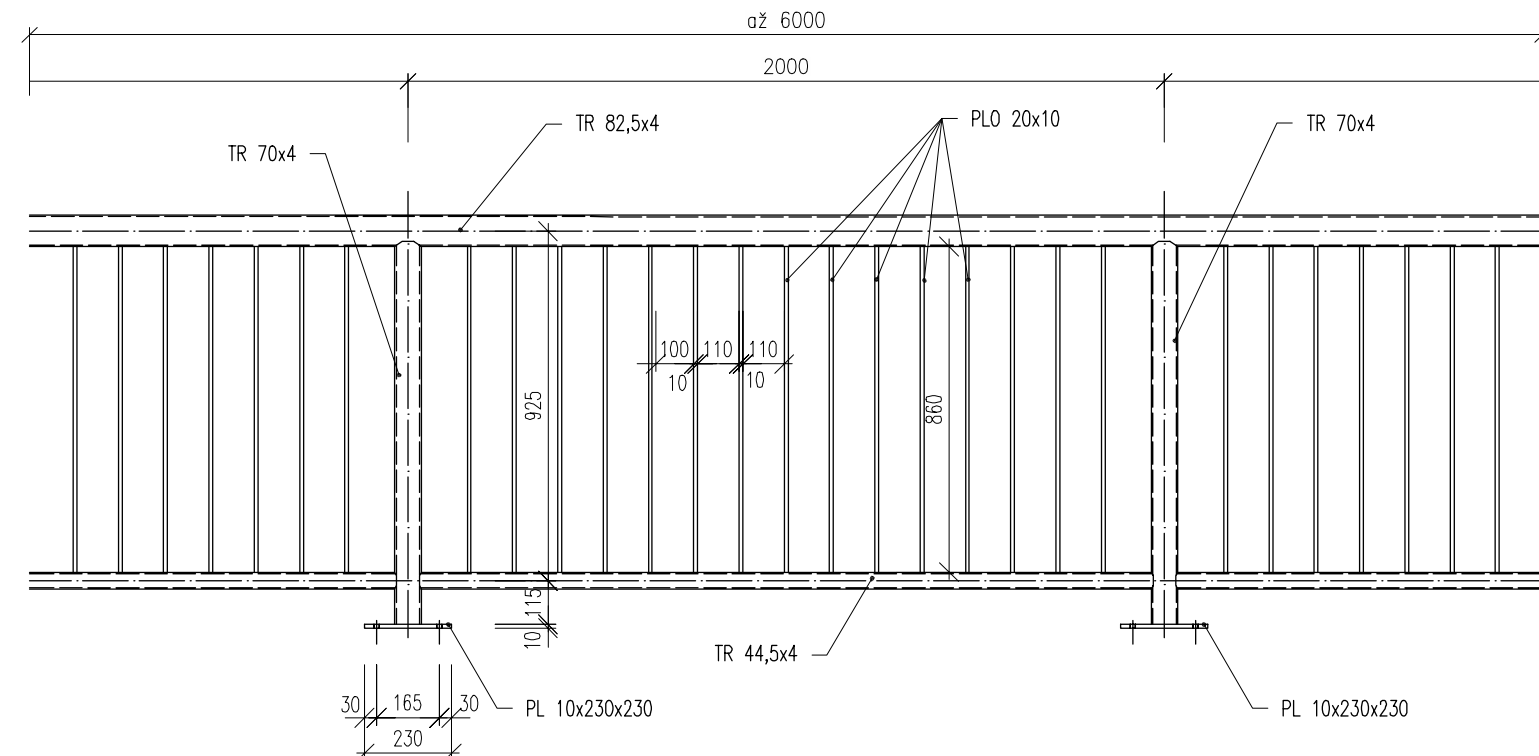
PENETRAČNÍ NÁTĚR PRO ZVÝŠENÍ PŘILNOSTI TMELU

TĚSNÍCÍ SILIKONOVÝ TMEL DLE ČSN EN ISO 11650, (F=25-HM-M1p), ŠEDÝ

ZÁBRADLÍ NA ŘÍMSE - PŘÍČNÝ ŘEZ



POHLED NA VZOROVÝ DÍL ZÁBRADLI



03		
02		
01		
ZMĚNA	POPIS	DATUM


ING. IVAN ŠÍR
 PROJEKTOVÁNÍ DOPRAVNÍCH STAVEB a.s.
 Gočárova 504, 500 02 Hradec Králové, tel: +420 603 181 473, sir@sirivan.cz, www.sirivan.cz
IČ: 287 86 793

Objednatel: Město Dvůr Králové nad Labem
Náměstí T.G.Masaryka 38, 544 17 Dvůr Králové nad Labem

- kraj:
 Královéhradecký
 ■ MÚ/OU:
 Dvůr Králové nad Labem
 ■ stupeň utajení:
 bez utajení
 ■ datum:
 12/2014
 ■ zakázkové číslo:
 15005
 ■ stupeň PD:
 PDPS

- odpovědný projektant stavby:
 Ing. Ivan Šir
 ■ odpovědný projektant objektu:
 Ing. Ivan Šir
 ■ vypracoval: *Macko*
 Miroslav Macko
 ■ kontroloval: *Fejls*
 Ing. Martin Fejls
 ■ změna číslo:
 00
 ■ měřítko:
 1:20, 10, 5, 1

DETAILY

B.2.9