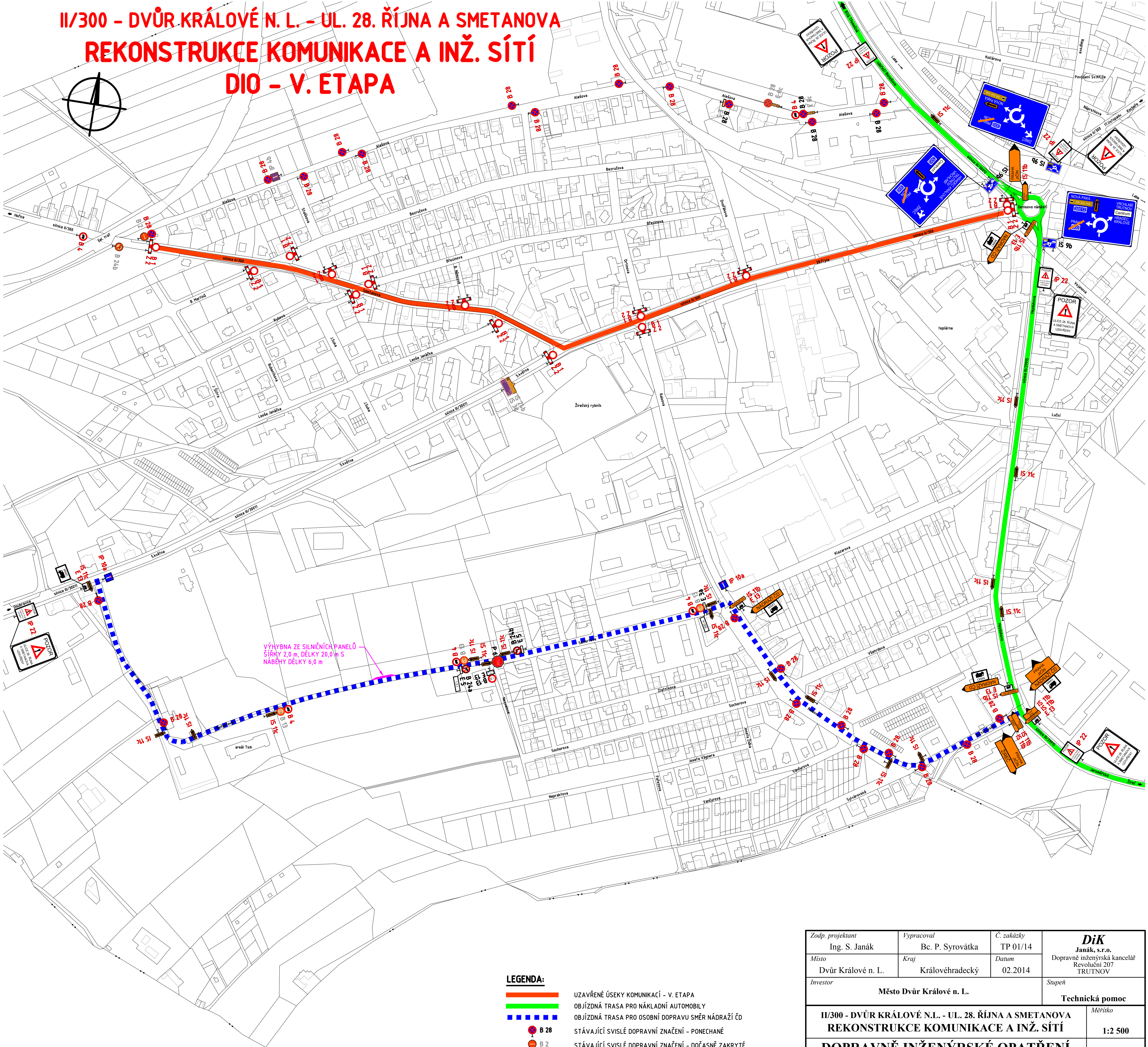


II/300 - DVŮR KRÁLOVÉ N. L. - UL. 28. ŘÍJNA A SMETANOVA
REKONSTRUKCE KOMUNIKACE A INŽ. SÍTÍ
DIO - V. ETAPA



LEGENDA:

- UZAVŘENÉ ÚSEKY KOMUNIKACÍ - V. ETAPA
- OBJÍZDNÁ TRASA PRO NÁKLADNÍ AUTOMOBILY
- OBJÍZDNÁ TRASA PRO OSOBNÍ DOPRAVU SMĚR NÁDRAŽÍ ČD
- STÁVAJÍCÍ SVISLÉ DOPRAVNÍ ZNAČENÍ - PONECHANÉ
- STÁVAJÍCÍ SVISLÉ DOPRAVNÍ ZNAČENÍ - DOČASNĚ ZAKRYTÉ
- NAVRHOVANÉ SVISLÉ DOPRAVNÍ ZNAČENÍ DIO

Zodp. projektant Ing. S. Janák	Vypracoval Bc. P. Syrovátka	Č. zakázky TP 01/14	DiK Janák, s.r.o. Dopravně inženýrská kancelář Revoluční 207 TRUTNOV
Místo Dvůr Králové n. L.	Kraj Královéhradecký	Datum 02.2014	
Investor Město Dvůr Králové n. L.			Stupeň Technická pomoc
II/300 - DVŮR KRÁLOVÉ N.L. - UL. 28. ŘÍJNA A SMETANOVA REKONSTRUKCE KOMUNIKACE A INŽ. SÍTÍ			Měřítko 1:2 500
DOPRAVNĚ INŽENÝRSKÉ OPATŘENÍ			8
SITUACE DIO - V. ETAPA - místní úprava			