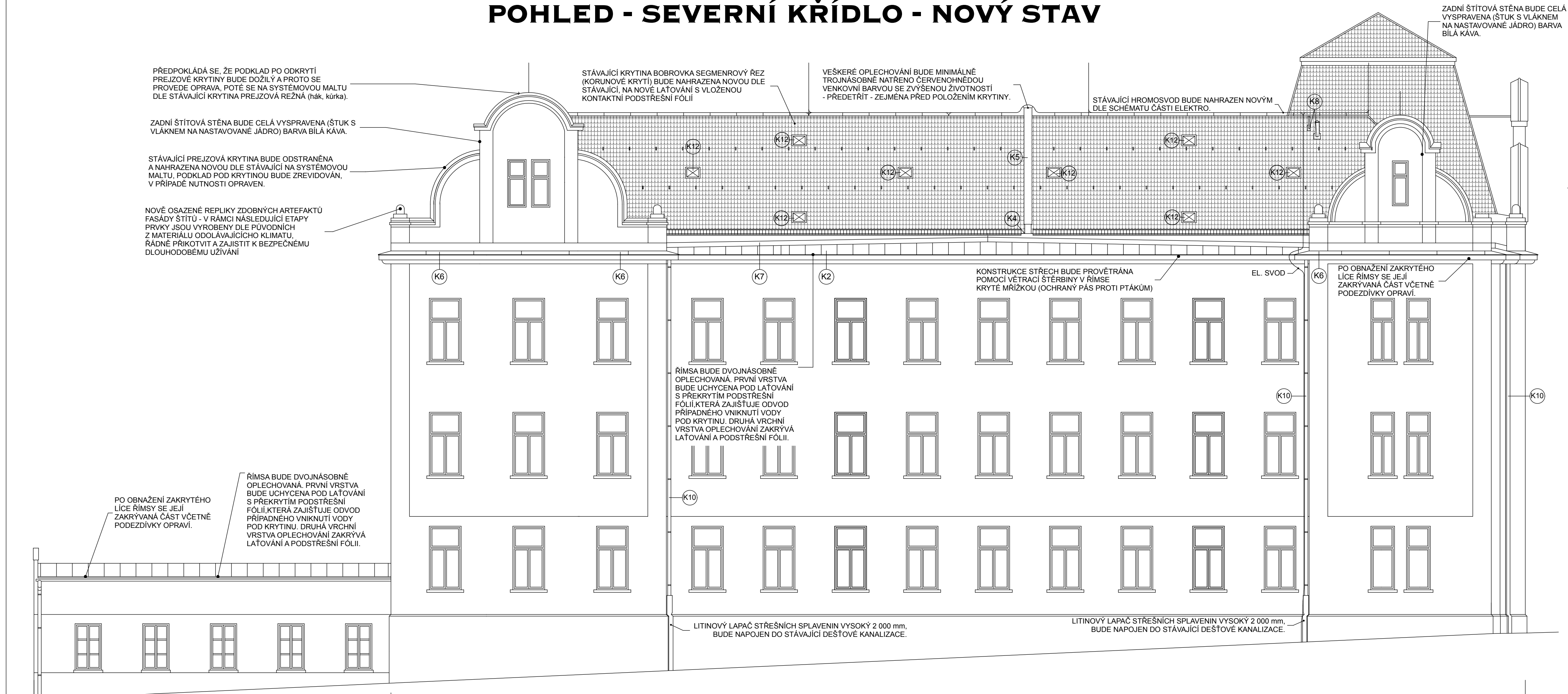


AKTUALIZACE ROZSAHU DÍLA (II. ETAPA - ÚSEK A + III. ETAPA)
- OPRAVA STŘECHY ZŠ SCHULZOVY SADY - ÚSEK LEGIONÁŘSKA Č.P. 407
POHLED - SEVERNÍ KŘÍDLO - NOVÝ STAV



ŘEŠENO V NAVAZUJÍCÍ ETAPĚ

SEVERNÍ KŘÍDLO
- PŘEDMĚTNÁ III. ETAPA

POZNÁMKA:

V KROVU SE LOKÁLNĚ VYMĚNÍ DOŽILÉ PRVKY DLE STÁVAJÍCÍCH. PŘEDEVŠÍM V MÍSTECH ÚŽLABÍ, STŘEŠNÍCH VÝLEZŮ, VE STYKU SE ZDÍ A ŘÍMSOU. NOVĚ SE PROVEDE LAŤOVÁNÍ S MOŽNOSTÍ VLOŽENÍ KONTAKTNÍ PODSTŘEŠNÍ FÓLIE. VEŠKERÉ DŘEVĚNÉ PRVKY SE CHEMICKY OŠETŘÍ NÁSTRÍKEM PROTI NEPŘÍZNIVÝM VLIVŮM. NOVĚ SE PROVEDOU KLEMPÍŘSKÉ PRÁCE NA PLNĚ DŘEVĚNÉ BEDNĚNÍ, ZE ŽÁROVÉ POZINKOVANÉHO PLECHU TL.0,60 mm S ČERVENOHNĚDÝM MINIMÁLNĚ TROJNÁSOBNÝM NATĚREM. DOPORUČUJE SE - PŘEDETRÍT - ZEJMÉNA PŘED POLOŽENÍM KRYTINY NEBO ZAKRYTÍM VRCHNÍCH KONSTRUKCÍ!!! SYSTÉMOVÉ STŘEŠNÍ VÝLEZY BUDOU ROZMÍSTĚNY DLE POTŘEBY. POLOŽÍ SE NOVÁ KRYTINA BOBROVKA REŽNÁ (KORUNOVÉ KRYTÍ, SEGMENTOVÝ REZ) DLE STÁVAJÍCÍ. KONSTRUKCE STŘECH BUDE PROVĚTRÁNA POMOCÍ VĚTRACÍ ŠTĚRBINY V ŘÍMSE KRYTÉ MŘÍŽKOU (OCHRANÝ PÁS PROTI PTÁKŮM), SYSTÉMOVÝMI VĚTRACÍMI TAŠKAMI (DRUHÁ ŘADA OD HŘEBENE) A SYSTÉMOVÝMI PÁSY Z PLASTU APLIKOVANÝMI V HŘEBENI. HŘEBENAČE BUDOU PŘIPEVNĚNY K HŘEBENOVÉ LATI POMOCÍ SYSTÉMOVÉHO DRŽÁKU. NA STŘECHU BUDOU ROZMÍSTĚNY SYSTÉMOVÉ PROTISNĚHOVÉ HÁKY VE DVOU ŘADÁCH PO 8 1m VZDÁLENOSTI. PŘI OKRAJI STŘECHY NAD NÁSTŘEŠNÍ ŽLAB BUDE APLIKOVÁNA SYSTÉMOVÁ SNĚHOVÁ MŘÍŽ, KTERÁ BUDE NOSNĚ KOTVENA K PODKADU POMOCÍ UNIVERZÁLNÍCH DRŽÁKŮ SNĚHOVÝCH MŘÍŽÍ. PODPĚRY VEDENÍ HROMOSVODU BUDOU ROZMÍSTĚNY DLE SCHÉMATU ČÁSTI ELEKTRO. ŠTÍTOVÉ STĚNY BUDOU OPRAVENY POUZE ZE STRANY STŘECHY CELÉ (ŠTUK S VLÁKNEM NA NASTAVOVANÉ JÁDRO) A Z ČELA LOKÁLNĚ POUZE VE STYKU S KLEMPÍŘSKÝMI PRVKY NEBO KRYTINOU. NOVÁ PREJZOVÁ KRYTINA BUDE POLOŽENA NA SYSTÉMOVOU MALTU MVC.

| | | | | | |
|--|--|---|----------------|---------------------------|---------------------|
| trio PROJEKT | | architektonická a inženýrská společnost s r. o. Jaroměřská 2353, DVŮR KRÁLOVÉ nad Labem telefon + fax : 499 621 261 , telefon : 499 329 122 | | PARÉ Č. : | |
| VEDOUČÍ PROJEKTU: AUT. ING. JAN HELBICH | | ZODPOVĚDNÝ PROJEKTANT: ING. JAN HELBICH | | VYPRACOVAL: JÍŘÍ BELDA | |
| MÍSTO: DVŮR KRÁLOVÉ NAD LABEM KRAJ: KRÁLOVÉHRADECKÝ | | Č. ZAK. 25/09 | STUPEŇ: DSP | DATUM: 03/2014 | MĚŘÍTKO: 1 : 100 |
| INVESTOR: MĚSTO DVŮR KRÁLOVÉ N.L, NÁM. T.G. MASARYKA 38, 544 17 DVŮR KRÁLOVÉ N.L | | FORMÁT: 04 x A4 | | VÝKR. Č. : | |
| AKCE: AKTUALIZACE ROZSAHU DÍLA (II. ETAPA - ÚSEK A + III. ETAPA) - OPRAVA STŘECHY ZŠ SCHULZOVY SADY - ÚSEK R. A. D. | | POHLED - SEVERNÍ KŘÍDLO - NOVÝ STAV | | AR.12 | |