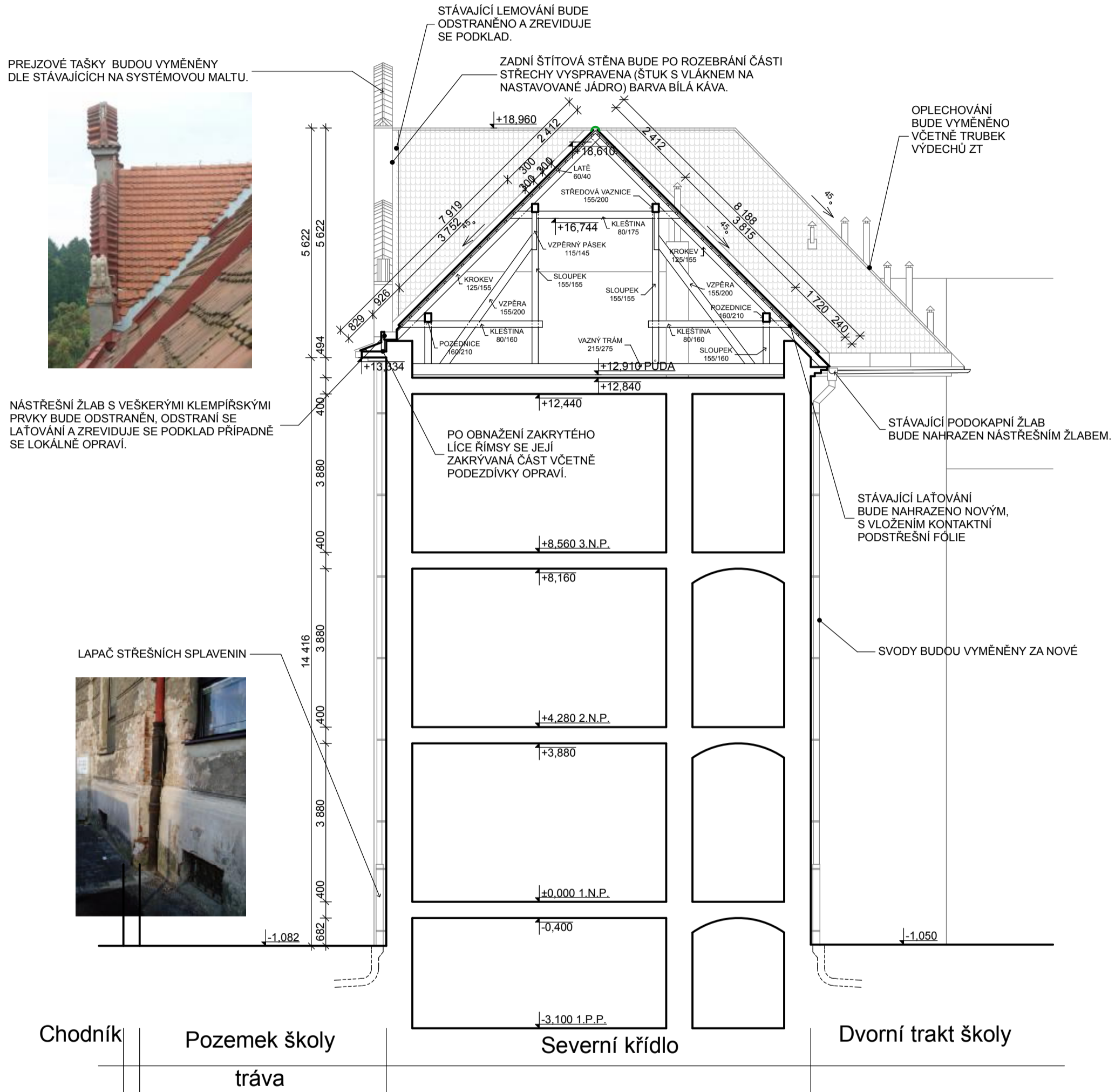


AKTUALIZACE ROZSAHU DÍLA (II. ETAPA - ÚSEK A + III. ETAPA) - OPRAVA STŘECHY ZŠ SCHULZOVY SADY - ÚSEK LEGIONÁŘSKA Č.P. 407  
ŘEZ B-B - STÁVAJÍCÍ STAV - DEMONTÁŽE



POZNÁMKA:

DOŽILÁ KRYTINA BUDE PO ČÁSTECH ROZEBRÁNA, ODSTRANÍ SE KLEMPÍŘSKÉ PRVKY VČETNĚ STÁVAJÍCÍCH SNĚHOVÝCH MŘÍŽÍ A HROMOSVODŮ. V KROVU SE ODSTRANÍ DOŽILÉ LAŽOVÁNÍ, PRVKY KTERÉ JSOU VLIVEM ZATĚKÁNÍ ZJEVNĚ ŠPATNÉ (NAPŘ. V ÚZLABÍ, V MÍSTECH STŘEŠNÍCH VÝLEZŮ, NEBO VE STYKU DŘEVĚNÝCH PRVKŮ SE ZDÍ A ŘÍMSOU), VEŠKERÉ PRVKY SE CHEMICKY OŠETŘÍ NÁSTRÍKEM PROTI NEPŘÍZNIVÝM VLIVŮM. ŠTÍTOVÉ STĚNY BUDOU OPRÁVENY POUZE ZE STRANY STŘECHY CELÉ (ŠTUK S VLÁKNEM NA NASTAVENÉ JÁDRO) BARVA BILÁ KÁVA.

<b>trio</b> PROJEKT		architektonická a inženýrská společnost s r. o. Jaroměřská 2353, DVŮR KRÁLOVÉ nad Labem telefon + fax : 499 621 261 , telefon : 499 329 122				PARÉ Č. :
VEDOUČÍ PROJEKTU: AUT. ING. JAN HELBICH		ZODPOVĚDNÝ PROJEKTANT: ING. JAN HELBICH		VYPRACOVAL: JIŘÍ BELDA		
MÍSTO: DVŮR KRÁLOVÉ NAD LABEM KRAJ: KRÁLOVÉHRADECKÝ	Č. ZAK. 25/09	STUPEŇ: DSP	DATUM: 03/2014	MĚŘÍTKO: 1 : 100	FORMÁT: 04 x A4	
INVESTOR: MĚSTO DVŮR KRÁLOVÉ N.L. NÁM. T.G. MASARYKA 38, 544 17 DVŮR KRÁLOVÉ N.L.						VÝKR. Č. :
AKCE: AKTUALIZACE ROZSAHU DÍLA (II. ETAPA - ÚSEK A + III. ETAPA) - OPRAVA STŘECHY ZŠ SCHULZOVY SADY - ÚSEK R. A. D.						
ŘEZ B-B - STÁVAJÍCÍ STAV - DEMONTÁŽE						AR.06