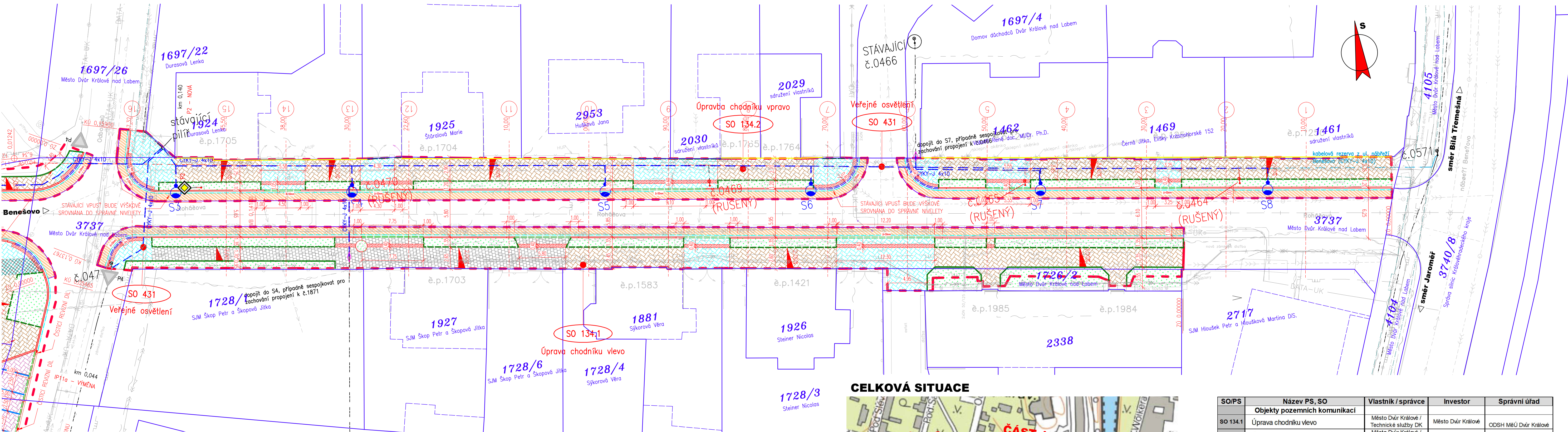
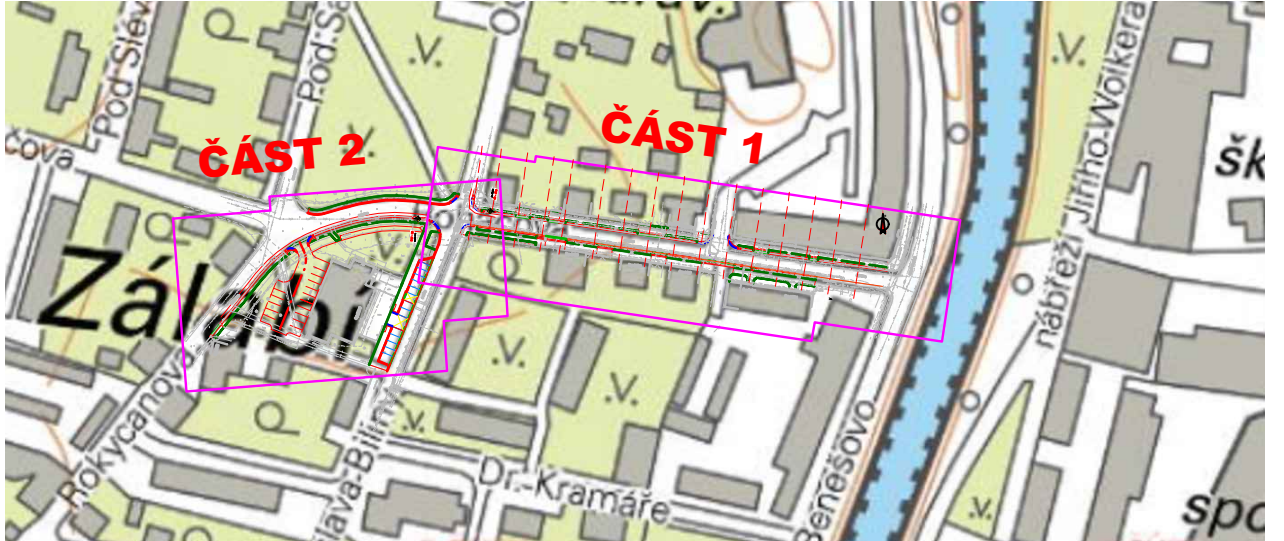


SITUACE - ČÁST 1
Chodníky v ulici Roháčova



CELKOVÁ SITUACE



LEGENDA NÁVRHU PLOCH:

- KONSTRUKCE A – DLAŽDĚNÁ CHODNÍKOVÁ KONSTRUKCE – TVAR DLAŽBY H
- KONSTRUKCE B – DLAŽDĚNÁ CHODNÍKOVÁ KONSTRUKCE – TVAR DLAŽBY H – NOVOSTAVBA CHODNÍKU
- KONSTRUKCE C – OBNOVA (PŘEDLAŽDĚNÍ) STÁVAJÍCÍ BETONOVÉ DLAŽBY
- KONSTRUKCE D.1 – DLAŽDĚNÁ PARKOVACÍ KONSTRUKCE – TVAR DLAŽBY H
- KONSTRUKCE D.2 – DLAŽDĚNÁ KONSTRUKCE – SJEZD – OBDELNÍKOVÝ TVAR DLAŽBY
- KONSTRUKCE D.3 – DLAŽDĚNÁ CHODNÍKOVÁ KONSTRUKCE – SAMOSTATNÝ SJEZD – TVAR DLAŽBY H
- KONSTRUKCE E – OBNOVA KRYTOVÝCH VRSTEV – STUPNĚNÉ NAPOJENÍ VRSTEV
- KONSTRUKCE F.1 – VÁROVNÝ A SIGNÁLNÍ PÁS Z DLAŽBY S HMATOVÝMI VÝSTUPKY DLE VYHL. Č.398/2009, BARVA ČERVENÁ
- TERÉNNÍ ÚPRAVY / OHUMUSOVÁNÍ A OSEŤ

LEGENDA NÁVRH OBRUBNÍKŮ:

- SILNIČNÍ BETONOVÁ OBRUBA – PODSTUPNICE S VÝŠKOVÝM ROZDÍLEM 100–150 mm
- SNÍŽENÁ SILNIČNÍ ŽULOVÁ OBRUBA – PODSTUPNICE S VÝŠKOVÝM ROZDÍLEM 20 mm
- SNÍŽENÁ SILNIČNÍ ŽULOVÁ OBRUBA – PODSTUPNICE S VÝŠKOVÝM ROZDÍLEM 50 mm
- CHODNÍKOVÁ BETONOVÁ OBRUBA – PODSTUPNICE S VÝŠKOVÝM ROZDÍLEM 80 mm
- SNÍŽENÁ CHODNÍKOVÁ BETONOVÁ OBRUBA – PODSTUPNICE S VÝŠKOVÝM ROZDÍLEM 0 mm

LEGENDA

- ŘEZNÁ SPÁRA OŠETŘENA ASFALTOVOU MOD. ZÁLIVKOU ZA HORKA
- ODVODŇOVACÍ PROUZEK Z BETONOVÉ PŘÍDLAŽBY BÍLÉ BARVY

LEGENDA SO 440 - VEŘEJNÉ OSVĚTLENÍ:

- NOVÝ STOŽÁR – VŠÍKA: 6m
- NOVÉ VEDENÍ (CYKY–J 4x10mm2)
- KABELOVÁ SPOJKA
- STÁVAJÍCÍ STOŽÁR
- RUŠENÝ STOŽÁR
- STÁVAJÍCÍ PÍLÍŘ

LEGENDA - STÁVAJÍCÍ STAV :

- hranice parcel dle mapy katastru nemovitostí
- vlastnické pozemkové katastru
- parcelní číslo dle KN, (PK)
- plynovod NTL
- metropolitní síť DKnl
- horkovod – teplovoda DKnl
- tepelné vedení TUV
- vodovod nerozř.
- kanalizace
- sčítací vedení, CETN
- Vodotone
- el. vedení nn–nadzemní
- el. vedení nn–podzemní
- el. vedení vn–nadzemní
- el. vedení vn–podzemní
- veřejné osvětlení
- el. rozváděč
- zpevněný a upravený svah
- el. síťové ZÁRUČNÍ zdi
- šachta kanalizační
- šachta neověřená
- šachta větrací
- šachta bez rozlišení
- šachta vodoměrná
- hydrant podzemní
- hydrant nadzemní
- vpust
- šoupě
- světelná signalizace
- místní tabule
- dopravní značka
- světlo
- stožár
- přifundovaný stožár
- telefonní budka
- sonda vrtaná
- předmět malého rozsahu
- stojan PHM

UPOZORNĚNÍ :
PRŮBĚH SÍTÍ JE ZAKRESLEN POUZE INFORMATIVNĚ DLE VYJÁDRĚNÍ A PODKLADŮ JEJICH SPRÁVCŮ.
PRO ZJIŠTĚNÍ JEJICH PŘESNÉ POLOHY SÍTÍ JE NUTNÉ POŽADAT SPRÁVCE O VYTČENÍ.
DO SITUACE BYL ZAKRESLEN PŘÍBLIŽNÝ PRŮBĚH HRANIC POZEMKŮ NA ZÁKLADĚ DKM.

- Souřadnicový systém S-JTSK
- Výškový systém Bpv

03		
02		
01		
ZMĚNA	POPIS	DATUM

ING. IVAN ŠÍR
PROJEKTOVÁNÍ DOPRAVNÍCH STAVEB a.s.
Haškova 1714/3, 500 02 Hradec Králové, tel. +420 603 181 473, sir@sirivan.cz, www.sirivan.cz
IČ: 287 86 793

Objednatel: Město Dvůr Králové nad Labem
náměstí T.G. Masaryka 38
Dvůr Králové nad Labem
544 17

Chodníky v ulici Roháčova

■ kraj: Královéhradecký

■ MÚ / OU: Dvůr Králové nad Labem

■ stupeň utajení: bez utajení

■ datum: 05/2024

■ zakázkové číslo: 21063

■ stupeň PD: PDPS

■ odpovědný projektant stavby: Ing. Ivan Šír

■ odpovědný projektant objektu: Ing. Jan Fiala

■ vypracoval: Ing. Jan Sekanina

■ kontroloval: Ing. Jan Fiala

■ změna číslo: 00

■ měřítko: 1:250

■ kraj: Královéhradecký

■ MÚ / OU: Dvůr Králové nad Labem

■ stupeň utajení: bez utajení

■ datum: 05/2024

■ zakázkové číslo: 21063

■ stupeň PD: PDPS

■ odpovědný projektant stavby: Ing. Ivan Šír

■ odpovědný projektant objektu: Ing. Jan Fiala

■ vypracoval: Ing. Jan Sekanina

■ kontroloval: Ing. Jan Fiala

■ změna číslo: 00

■ měřítko: 1:250

SO 134 -KOMUNIKACE PRO PĚŠÍ

SITUACE - ČÁST 1

D.1.1.1.2.1.1