

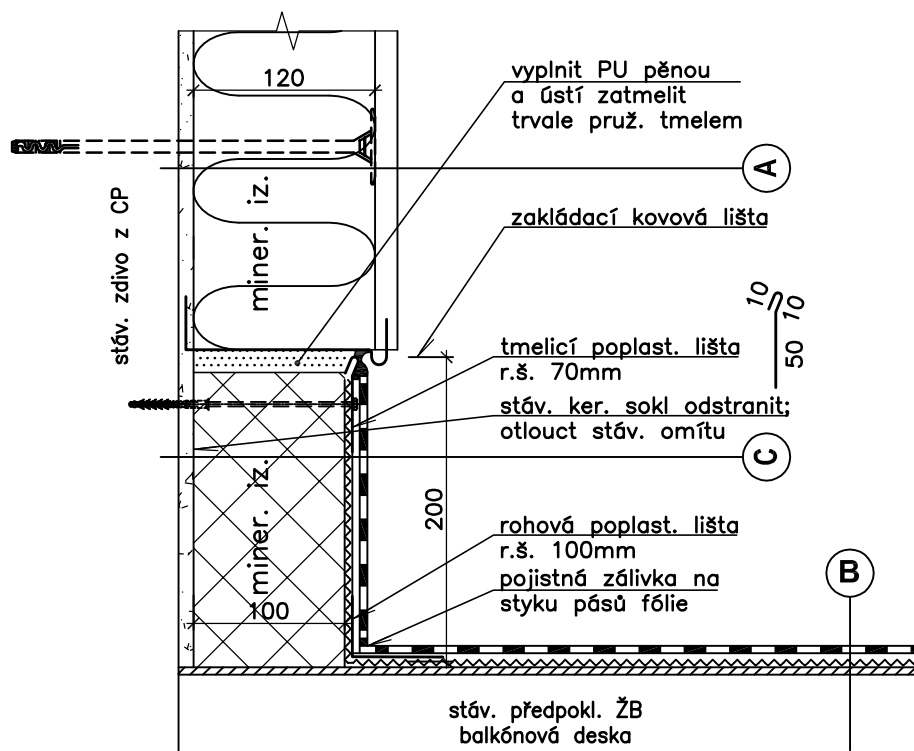
Detail ① – Zateplení soklu balkónů

Detail ② – Práh balkónových dveří

Detail ③ – Zateplení parapetu a nadpraží oken

PROJEKTIS S.R.O. LEGIONÁŘSKÁ 562 54401 DVŮR KRÁLOVÉ N.L. TEL. 499320206 FAX. 499320202 E-MAIL: J.IMLAUF@PROJEKTIS.CZ

PROJEKTIS S.R.O. LEGIONÁŘSKÁ 302 54401 DVŮR KRÁLOVÉ N.L. TEL: 499320200 FAX: 499320202 E-MAIL: info@projektis.cz				<div>PROJEKTIS</div> <div>spol. s r.o.</div> <div>DVŮR KRÁLOVÉ NAD LABEM</div>	
HLAV.PROJEKT.	ZODP.PROJEKT.	VYPRACOVAL	KONTROLOVAL		
Ing. Zdeněk Jansa	Ing. Zdeněk Jansa	Ing. Jaroslav Imlauf			
INVESTOR: Město Dvůr Králové n.L.		MÚ: Dvůr Králové n.L.		FORMÁT	
Nám. T.G.Masaryka 38, Dvůr Králové n.L.		Stav.úř.: Dvůr Králové n.L.		4x A4	
AKCE: ČÁSTEČNÉ ZATEPLENÍ BYTOVÉHO DOMU čp. 72, ul. Revoluční, Dvůr Králové n. L.  stavební řešení				DATUM	
				březen 2014	
				ÚČEL	
				provedení stavby	
				ČÍS.KOPIE	
				ČÍS.ZAKÁZKY	
				2244-PP	
OBSAH VÝKRESU:  DETAILY				MĚŘÍTKO	
				1:10;5	
				ČÍS.VÝKRESU	
				09	

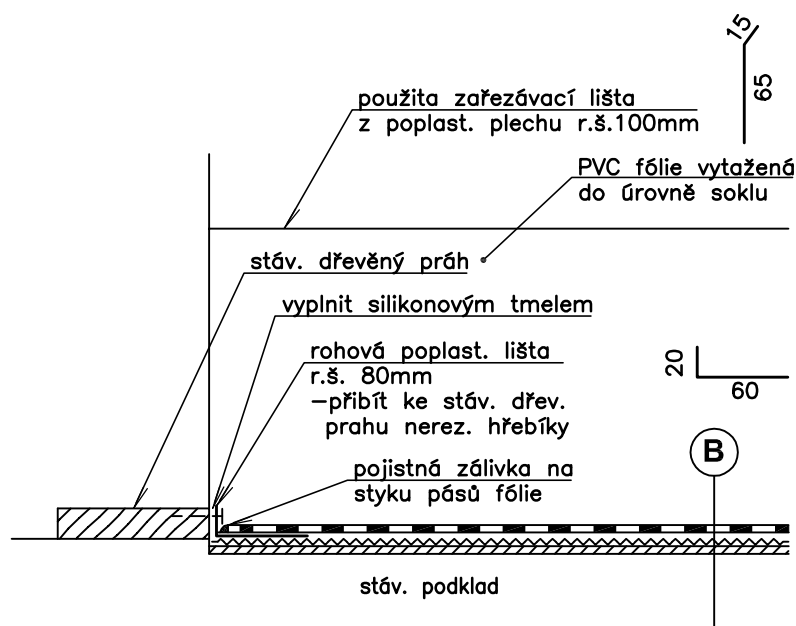


## B BALKÓN

- NOVÉ:
  - PVC protiskluzná a UV-odolná fólie pro balkóny tl. 2,5mm
  - natavená na poplast. plechy (rohové, tmelící, okapní, mezilehlé) kotvené do ŽB balkonové desky
  - poplast. okapní a mezilehlé plechy zabrousit (zapustit) do samonivelační stěrky (aby horní líce plechu a stěrky byly v rovině)
  - separační geotextílie 300 g/m<sup>2</sup>
  - samonivelační cementová stěrka tl. 5,0 mm
- STÁVAJÍCÍ—odstranit:
  - ker. dlažba tl. 9mm na mrazuvzdorné lepidlo
  - předpokl. hydroizolační stěrka
- STÁVAJÍCÍ:
  - ŽB balkónová deska tl. 160mm do nosného rámu z profilů U160 (profily očistit a natřít 1x základní a 2x vrchním syntetickým nátěrem)
- STÁVAJÍCÍ—odstranit:
  - omítka předpokl. tl. 20mm
- NOVÉ:
  - štuková omítko tl. 20mm

## C SOKL BALKÓNU

- NOVÉ:
  - PVC protiskluzná a UV-odolná fólie pro balkóny tl. 2,5mm
  - natavená na poplast. plechy (rohové, tmelící, okapní, mezilehlé) kotvené do ŽB balkonové desky
  - separační geotextílie 300 g/m<sup>2</sup>
  - tepelná izolace – minerální fasádní desky, tl. 100mm
  - u ostění dveří tl. 30mm
  - lepení tmelem + talířové hmoždinky
  - nová vyrovnávací VC omítko
- STÁVAJÍCÍ—odstranit:
  - omítko tl. cca 20mm
- STÁVAJÍCÍ :
  - zdívo z CP tl. 520mm (včetně omítek)



## B BALKÓN

### NOVÉ:

- PVC protiskluzná a UV-odolná fólie pro balkóny tl. 2,5mm
- natavená na poplast. plechy (rohové, tmelící, okapní, mezilehlé) kotvené do ŽB balkonové desky
- poplast. okapní a mezilehlé plechy zabrousit (zapustit) do samonivelační stěrky (aby horní líce plechu a stěrky byly v rovině)
- separační geotextílie 300 g/m<sup>2</sup>
- samonivelační cementová stěrka tl. 5,0 mm

### STÁVAJÍCÍ—odstranit:

- ker. dlažba tl. 9mm na mrazuvzdorné lepidlo
- předpokl. hydroizolační stěrka

### STÁVAJÍCÍ:

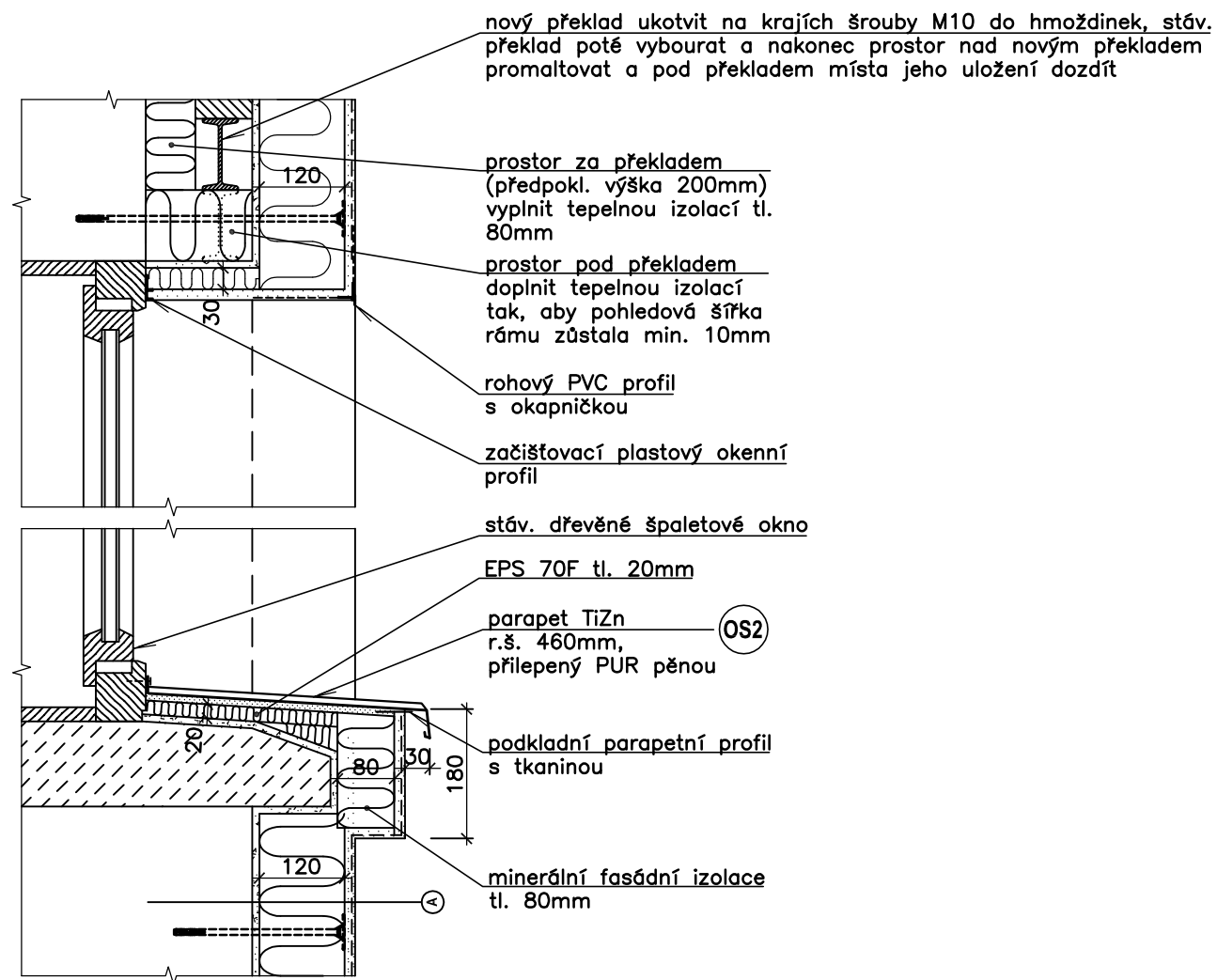
- ŽB balkonová deska tl. 160mm do nosného rámu z profilů U160 (profily očistit a natřít 1x základní a 2x vrchním syntetickým nátěrem)

### STÁVAJÍCÍ—odstranit:

- omítka předpokl. tl. 20mm

### NOVÉ:

- štuková omítka tl. 20mm



## POZNÁMKA

- parapetní část se týká pouze oken s kamennými parapety. U ostatních oken je na parapet použito tepelné izolace tl. 30mm a zateplení v čele těchto parapetů není předsažené.