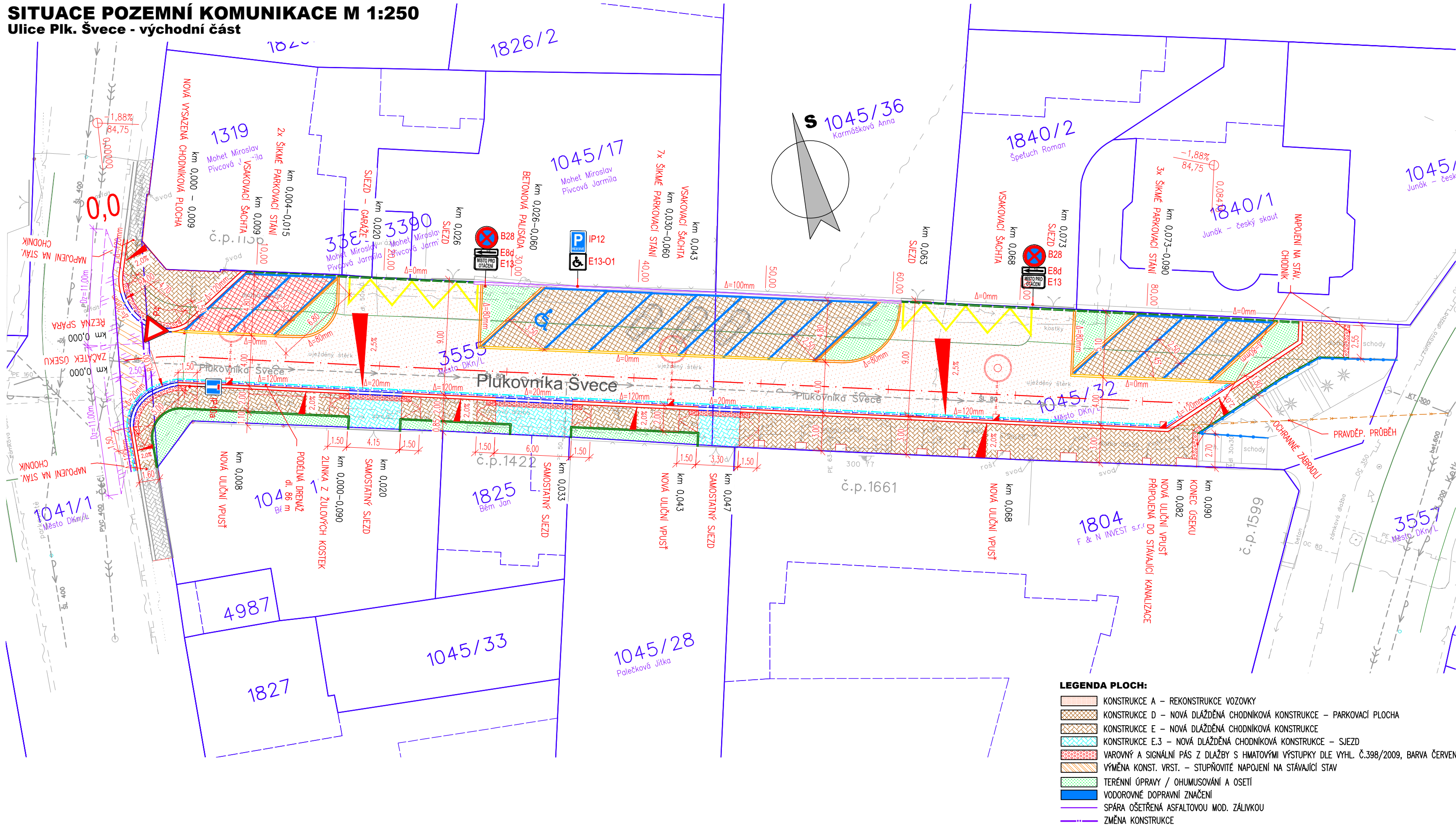


Ulice Plk. Švece - východní část



	hranice zakrytá		šachta kanalizační
	hranice podzemní		šachta neověřená
	hranice pohyblivá		šachta větrací
	opěrná zeď		šachta bez rozlišení
	zábradlí		šachta vodoměrná
	ohradní zeď		hydrant podzemní
	plot dřevěný		hydrant nadzemní
	plot drátěný		vpust
	svodidlo		šoupě
	živý plot		světelná signalizace
	zastřešení		místní tabule
	inž. síť nadzemní		dopravní značka
	inž. síť podzemní ověřená		svítidlo
	inž. síť podzemní neověřená		stožár
	hranice parcel dle mapy		příhradový stožár
	katastru nemovitostí		telefonní budka
	vlastnické		sonda vrtaná
	nevládnícké		předmět malého rozsahu
	pozemkového katastru		stojan PHM
	parcelní čísla dle KN, (PK)		studna
	plynovod NTL		vodní tok
	plynovod STL		vodní plocha
	plynovod VTL		vstup do objektu, vjezd
	tepelné vedení		zahrada
	vodovod nerozliš.		louka
	kanalizace		park
	sdělovací vedení		křoví
	el. vedení nn-nadzemní		strom, průměr
	el. vedení nn-podzemní		kmeně a koruny
	el. vedení vn-nadzemní		neplodná půda
	el. vedení vn-podzemní		pastvina
	veřejné osvětlení		lesní půda
	el. rozvaděč		budova zděná
	zpevněný a upravený svah		betonová, kovová
	a šikmé ZARUBNÍ zdi		

UPOZORNĚNÍ :
PRŮBĚH SÍTÍ JE ZAKRESLEN POUZE INFORMATIVNĚ DLE VYJÁDRĚNÍ A PODKLADŮ JEJICH SPRÁVCŮ.
PRO ZJIŠTĚNÍ JEJICH PŘESNÉ POLOHY SÍTÍ JE NUTNÉ POŽÁDAT SPRÁVCE O VYTÝČENÍ.
DO SITUACE BYL ZAKRESLEN PŘÍBLIŽNÝ PRŮBĚH HRANIC POZEMKŮ NA ZÁKLADĚ DKM.

— BETONOVÁ PALISÁDA 120x165x600 – PODSTUPNICE S VÝŠKOVÝM ROZDÍLEM 100mm

LEGENDA NÁVRHU:

— PROVĚŘENÍ DÉLKY ROZHLEDU PŘECHODU PRO CHODCE Dz=35m DLE ČSN 736110

— NÁVRH OSY

— LOM SKLONU

LEGENDA NÁVRH OBRUBNÍKŮ:

- SILNIČNÍ PÍSKOVCOVÁ OBRUBA OP2 300/200 – PODSTUPNICE S VÝŠKOVÝM ROZDÍLEM 100-130mm
- SILNIČNÍ PÍSKOVCOVÁ OBRUBA OP2 300/200 – PODSTUPNICE S VÝŠKOVÝM ROZDÍLEM 20mm
- SILNIČNÍ BETONOVÝ OBRUBNÍK NÁJEZDOV – PODSTUPNICE S VÝŠKOVÝM ROZDÍLEM 0mm
- SILNIČNÍ BETONOVÝ OBRUBNÍK – PODSTUPNICE S VÝŠKOVÝM ROZDÍLEM 80mm
- SILNIČNÍ BETONOVÁ CHODNÍKOVÁ OBRUBA – PODSTUPNICE S VÝŠKOVÝM ROZDÍLEM 0mm
- BETONOVÁ CHODNÍKOVÁ OBRUBA – PODSTUPNICE S VÝŠKOVÝM ROZDÍLEM 80mm
- BETONOVÁ PALÍSADA 120x165x600 – PODSTUPNICE S VÝŠKOVÝM ROZDÍLEM 100mm

03		
02		
01		
ZMĚNA	POPIS	DATUM



ING. IVAN ŠÍR

PROJEKTOVÁNÍ DOPRAVNÍCH STAVEB a.s.
Haškova 1714/3, 500 02 Hradec Králové, tel: +420 603 181 473, sir@sirivan.cz, www.sirivan.cz

ÍČ: 287 86 793

Objednatel: Město Dvůr Králové nad Labem

náměstí T.G.Masaryka 38
Dvůr Králové nad Labem
544 17

Dvůr Králové nad Labem - Rekonstrukce ul. Plk. Švece



- kraj:
 Královéhradecký
 ■ MÚ/OU:
 Dvůr Králové nad Labem
 ■ stupeň utajení:
 bez utajení
 ■ datum:
 03/2018
 ■ zakázkové číslo:
 18033
 ■ stupeň PD:
 DSP+PDPS

- odpovědný projektant stavby:
 Ing. Ivan Šir
 ■ odpovědný projektant objektu:
 Ing. Jan Fiala
 ■ vypracoval:
 Ing. Ondřej Ťupa
 ■ kontroloval:
 Bc. Karel Laš
 ■ změna číslo:
 00
 ■ měřítko:
 M 1:250

OBJEKTY POZEMNÍCH KOMUNIKACÍ

SITUACE POZEMNÍ KOMUNIKACE - VÝCHODNÍ ČÁST

C.1.2.2