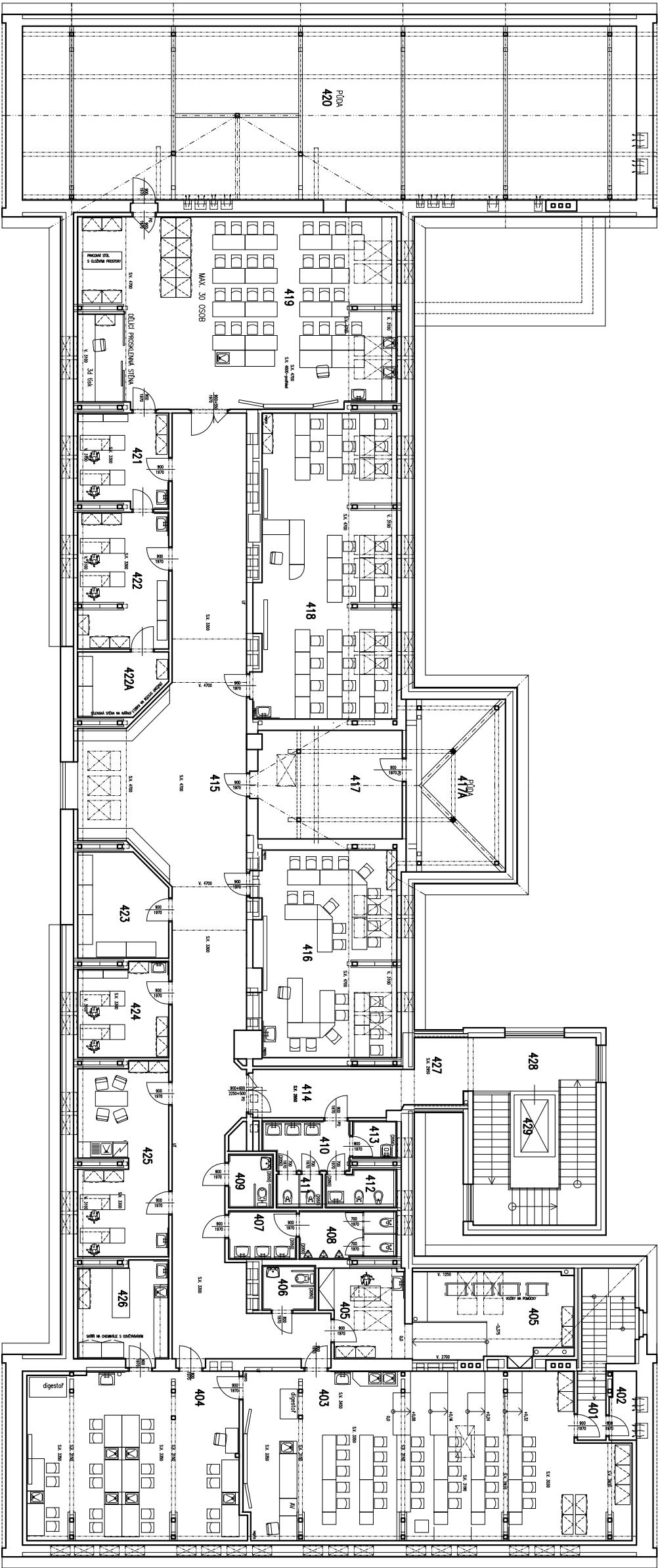


KROV, PODKROVÍ



LEGENDA MÍSTNOSTI:

ČÍSLO	NÁZEV MÍSTNOSTI	PLOCHA (m ²)	Druh Podlahy
401	SCHODIŠTĚ	11,76	KERAMICKÁ DLAŽBA
402	TECHNICKÁ MÍSTNOST	2,90	PVC
403	UČEBNA PŘÍRODOP.-CHEMIE	99,83	PVC
404	PŘÍRODOVĚDNÁ LABORATOŘ	58,28	PVC
405	KABINET PŘÍRODOPIS	33,80	PVC
406	WC ZAMĚSTNANCÍ	3,87	KERAMICKÁ DLAŽBA
407	PŘEDSÍŇ WC CHLAPOČI	5,52	KERAMICKÁ DLAŽBA
408	PISOÁRY + WC CHLAPOČI	7,62	KERAMICKÁ DLAŽBA
409	WC IMOBILNÍ	3,87	KERAMICKÁ DLAŽBA
410	PŘEDSÍŇ WC DÍVKY	6,59	KERAMICKÁ DLAŽBA
411	WC DÍVKY	2,50	KERAMICKÁ DLAŽBA
412	HYGIENICKÁ KABINA	4,07	KERAMICKÁ DLAŽBA
413	ÚKLIDOVÁ KOMORA	2,62	KERAMICKÁ DLAŽBA
414	CHODBA	12,57	KERAMICKÁ DLAŽBA
415	CHODBA	135,75	PVC

ČÍSLO	NÁZEV MÍSTNOSTI	PLOCHA (m ²)	Druh Podlahy
416	UČEBNA JAZYKOVÁ	46,03	PVC
417	PÚDA	27,71	OSB DESKY
417A	PÚDA	27,80	TEPELNÁ IZOLACE
418	UČEBNA – INFORMATIKA	67,71	PVC AS.
419	UČEBNA FYZIKY	96,71	PVC
420	PÚDA	173,07	TEPELNÁ IZOLACE
421	KABINET FYZIKY	13,50	PVC
422	KABINET INFORMATIKY	20,15	PVC AS.
422A	SKLAD INFORMATIKY	8,58	PVC AS.
423	SKLAD POMŮCEK	14,62	PVC
424	KABINET JAZYKŮ	13,53	PVC
425	KABINET	28,27	PVC
426	SKLAD CHEMIE	14,33	PVC
427	SPOUJOVACÍ CHODBA	6,34	KERAMICKÁ DLAŽBA
428	SCHODIŠTĚ	12,06	KERAMICKÁ DLAŽBA
429	VÝTAH	7,60	



ARCHITEKTONICKÉ ŘEŠENÍ: ING. ARCH. PAVEL TOMEK

± 0,000 = 297,00 m n. m., VÝŠKOVÝ SYSTÉM B.p.v.

ZODPOVĚDNÝ PROJEKTANT			VYPRACOVAL	KONTROLOVAL
STAVEBNÍ ČÁST	STATIKA			
ING. PETR WÄGNER	ING. LUBOŠ HERMAN	ING. PETR WÄGNER	ING. JIŘÍ SVATOŇ	
KRAJ:	KRALOVĚHRADECKÝ	OBEČ:	DVŮR KRALOVÉ NAD LABEM	
INVESTOR:	MĚSTO DVŮR KRALOVÉ NAD LABEM, nám. T.G.Masaryka čp. 38, Dvůr Králové n./L.			
REKONSTRUKCE ZŠ SCHULZOVY SADY – BUDOVA A				
DVŮR KRALOVÉ NAD LABEM				
VNITŘNÍ VYBAVENÍ				
PŮDORYS 4. NP – SCHEMA VYBAVENÍ				
<div><div>TEKTUM</div><div>architektonické – inženýrská společnost s r. o. Horská 72/14 541 01 TRUTNOV</div></div>				
ČÍSLO ZAKÁZKY	555/17			
Druh PROJEKTU	DZS			
DATUM	08/2017			
FORMÁT A4	2			
MĚŘÍTKO	1 : 200			
1 3				