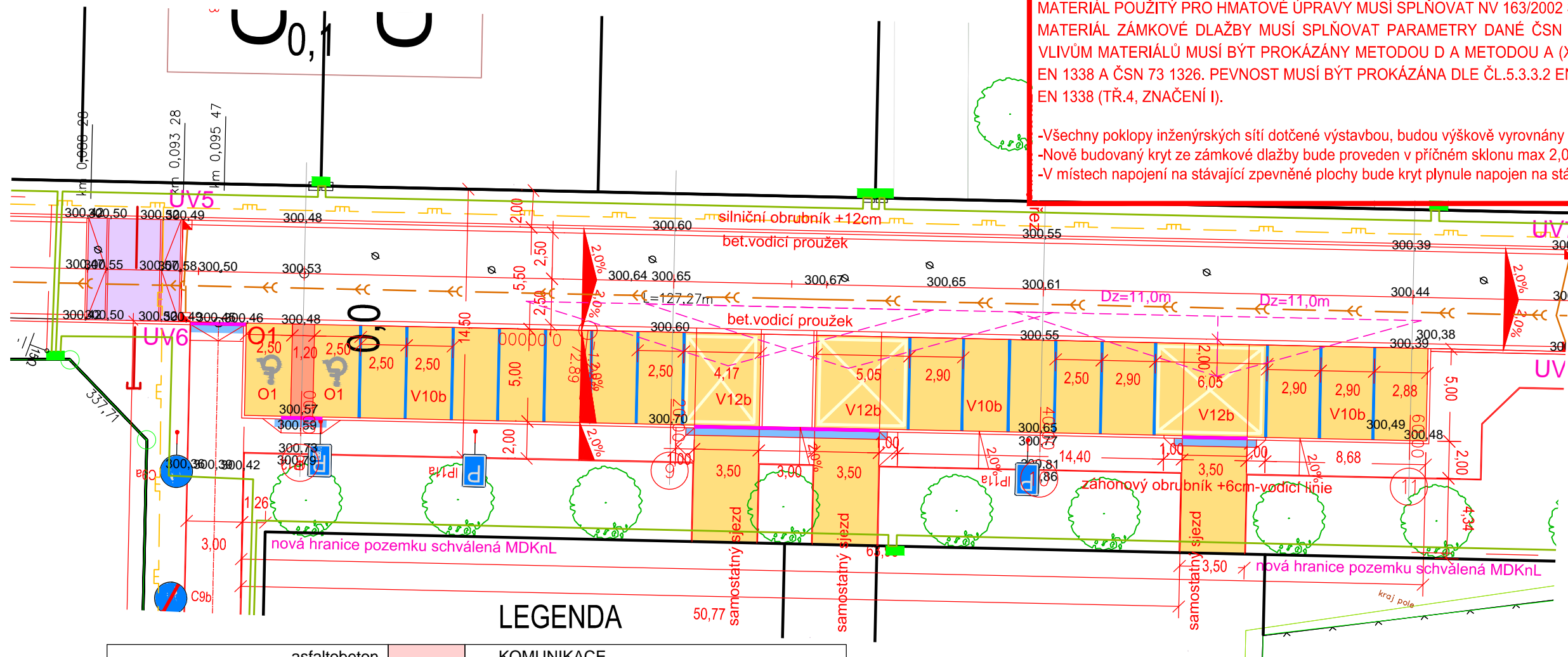


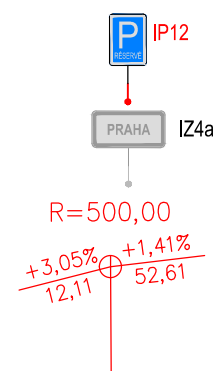
MATERIÁL POUŽITÝ PRO HMATOVÉ ÚPRAVY MUSÍ SPLŇOVAT NV 163/2002 SB. A TN TZÚS 12.03.04, 12.03.05, 12.03.06.
MATERIÁL ZÁMKOVÉ DLAŽBY MUSÍ SPLŇOVAT PARAMETRY DANÉ ČSN A EN. ODOLNOST PROTI POVĚTRNOSTNÍM
VLIVŮM MATERIÁLŮ MUSÍ BÝT PROKÁZÁNY METODOU D A METODOU A (XF4) PODLE TAB 4.2 NÁRODNÍ PŘÍLOHY ČSN
EN 1338 A ČSN 73 1326. PEVNOST MUSÍ BÝT PROKÁZÁNA DLE ČL.5.3.3.2 EN 1338, ODOLNOST PROTI BRUSU DLE TAB.5
EN 1338 (TŘ.4, ZNAČENÍ I).

- Všechny poklapy inženýrských sítí dotčené výstavbou, budou výškově vyrovnány do nové nivelety.
- Nově budovaný kryt ze zámkové dlažby bude proveden v příčném sklonu max 2,0% směrem k obrubě.
- V místech napojení na stávající zpevněné plochy bude kryt plynule napojen na stávající plochu.



LEGENDA

asfaltbeton		KOMUNIKACE
asfaltbeton		KOMUNIKACE-obnova as.krytu v tl.5cm
zámková dlažba tl.8cm		KOMUNIKACE-zpomalovací práh, přejezd
zámková dlažba tl.6cm		CHODNÍK
zámková dlažba tl.8cm (barva přírodní)		VJEZD,PARKOVACÍ STÁNÍ
zámková dl.pro nevidomé, barva kontrastní od barvy krytu		VAROVNÝ, SIGNÁLNÍ PÁS
doplnění zeminy,osetí travním semenem		ZELEŇ
		NÁVRH PARCEL
		Snížený obrubník +2cm
		Sklopený obrubník +2-5cm
	UV4 	NAVRŽENÁ ULIČNÍ VPUST
	2,83%	Sklon stávající komunikace
	286,35	Navržená výšková kóta nivelety
	2,0% 	Sklon navržené komunikace



STÁVAJÍCÍ DOPRAVNÍ ZNAČENÍ

Sklonovník

Upozornění:
ZÁKRES PODZEMNÍCH VEDENÍ JE POUZE
INFORMATIVNÍ. PRO ZJIŠTĚNÍ PŘESNÉ
POLOHY JE NUTNO POŽÁDAT JEJICH
SPRÁVCE O VYTYČENÍ V TERÉNU.

Úprava parkoviště a umístění samostatných sjezdů pro připojení
sousedních nemovitostí v obytné zóně, na základě studie Ing.Arch.Marka
Wajsara z X.2020, na základě požadavku a schválení městem
Dvůr Králové nad Labem

<h1 style="text-align: center; margin: 0;">PDSKADAVY</h1>				www.pdskadavy.cz	
Navrh/vypracoval <div style="display: flex; align-items: center;"> <div style="flex: 1;">Daniel Kadavý</div> </div>		Zodp.projektant Daniel Kadavý		<div style="text-align: center;"> Daniel Kadavý IČO:73648761 ČKAIT 0601694 Měník 118, 503 64 Měník email: pdskadavy@centrum.cz tel: +420 602773045 </div>	
Kreslil/CAD Daniel Kadavý		Hl.ing.projektu <div style="border: 1px solid black; height: 40px; width: 100%;"></div>			
OÚ Dvůr Králové nad Labem				Formát A3	
Objednatel Město Dvůr Králové nad Labem				Datum 10/2019	
Akce <div style="text-align: center; padding: 20px;"> MALÁ PRŮMYSLOVÁ A OBYTNÁ ZÓNA , LOKALITA SYLVÁROV SO 100.3 KOMUNIKACE-PARKOVIŠTĚ </div>				Čís.zakázky 1/19	
				<div style="display: flex; justify-content: space-between;"> <div style="border: 1px solid black; padding: 10px; width: 60%;"> Stupeň <div style="text-align: center; font-size: 2em; font-weight: bold;">DUR+DSP</div> </div> <div style="border: 1px solid black; padding: 10px; width: 35%;"> Souprava </div> </div>	
Místo stavby: k.ú.Dvůr Králové nad Labem, Královéhradecký kraj				Měřítko 1:250	
Příloha <div style="text-align: center; font-size: 2em; font-weight: bold;">SITUACE</div>				Příloha č. <div style="text-align: center; font-size: 2em; font-weight: bold;">2.a</div>	